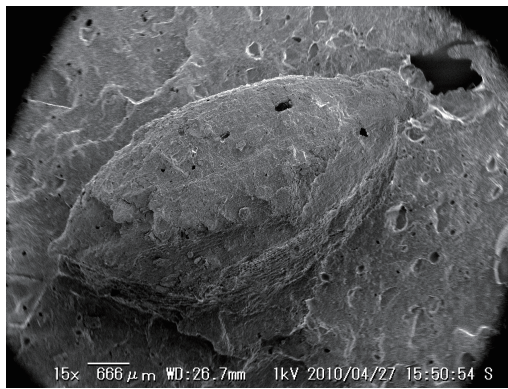
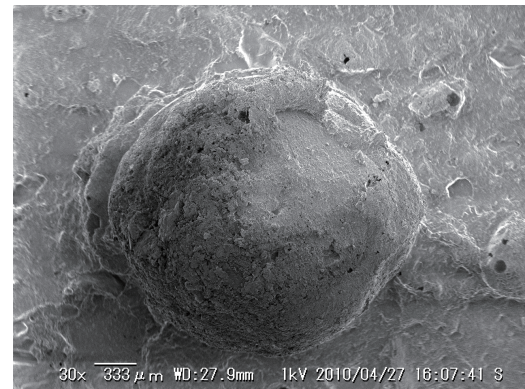


1：遠賀川系甕の底部内面に大小2点の圧痕を観察



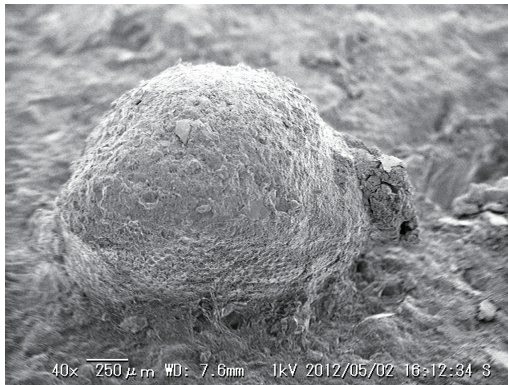
2：大きな圧痕は紡錘形の全形や維管束による凹凸からイネ粃



3：小さな圧痕は両端の尖る背腹面観や内外顔の段差からキビと同定



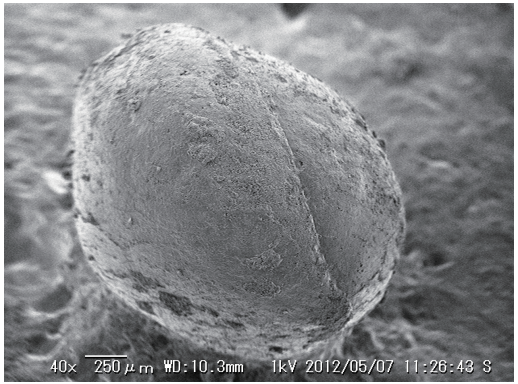
4：口唇部をナデで面取り、半截竹管で条痕施文された深鉢口縁



5：状態は悪いが一部に観察される乳頭状突起からアワ有ふ果と同定



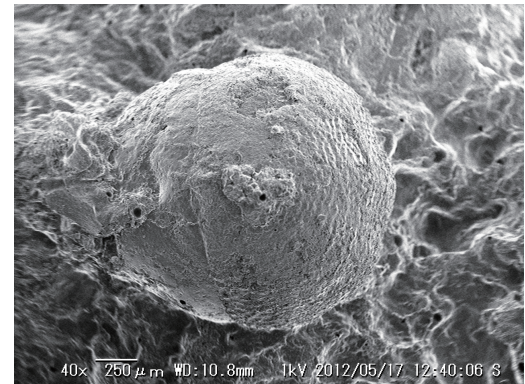
6：縄文が施文された壺肩部資料内面に圧痕を観察



7：平滑な内外顔表面とその境目の段差からキビ有ふ果と同定



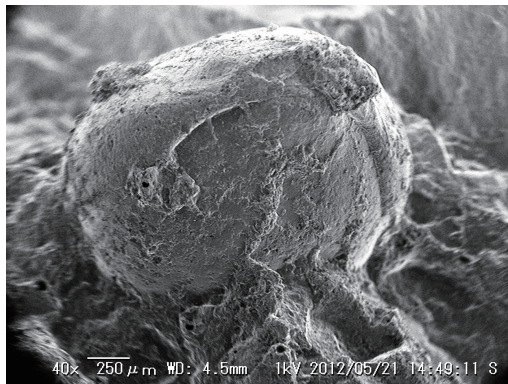
8：榎王式と比定した斜位の条痕をもつ口縁部断面に圧痕を観察



9：外顔側の乳頭状突起、内外顔境目の平滑な三日月状部位からアワ



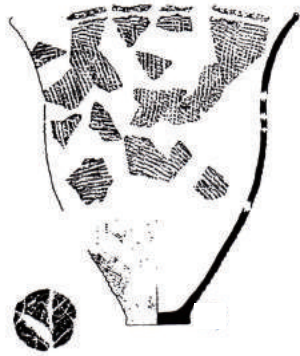
10：榎王式と比定した縦位条痕をもつ口縁部断面に圧痕を観察



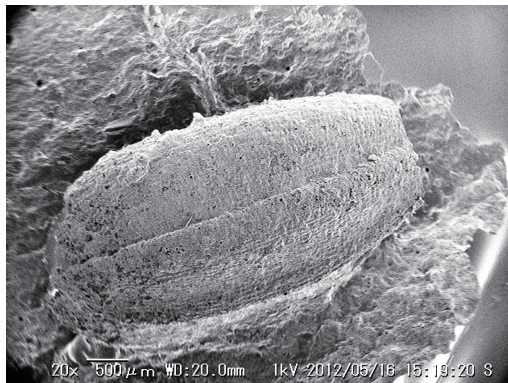
11：半分強の遺存ながら平滑な内外顔とその境目の段差からキビ



12：甕の頸部破片断面に圧痕を観察



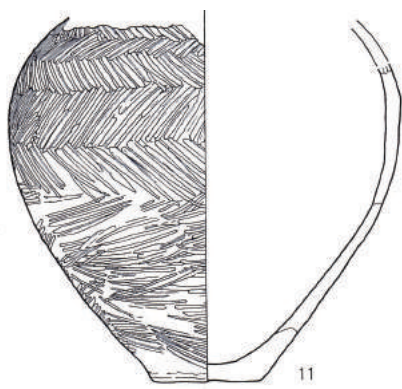
13：12の土器実測図。口唇に貝殻腹縁の押引文、頸部に縦位条痕



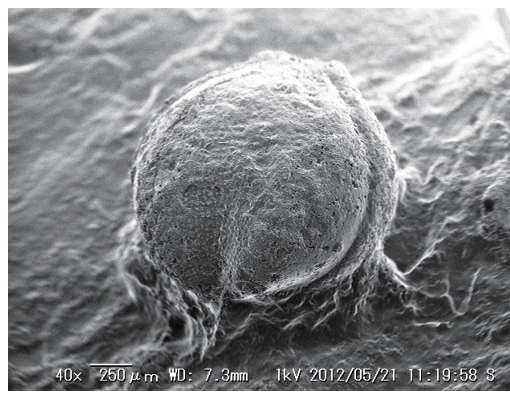
14：維管束による凹凸と顆粒状突起からイネ粃と同定



15：縦位羽状条痕文の壺胴部外面に圧痕を観察



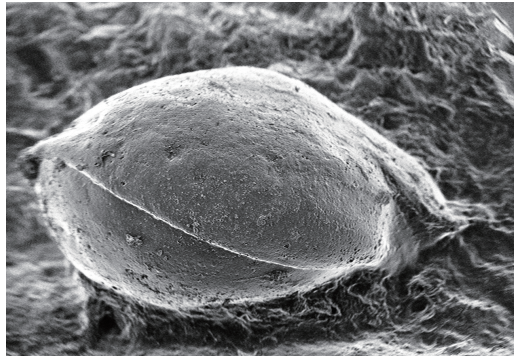
1: 図 21-15 の土器実測図



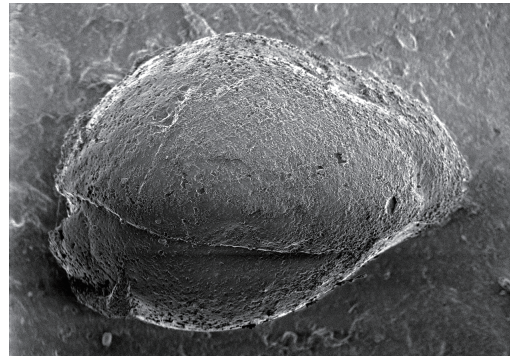
2: 内頸側に一部の乳頭状突起と内外頸境目の平滑な部位からアワ



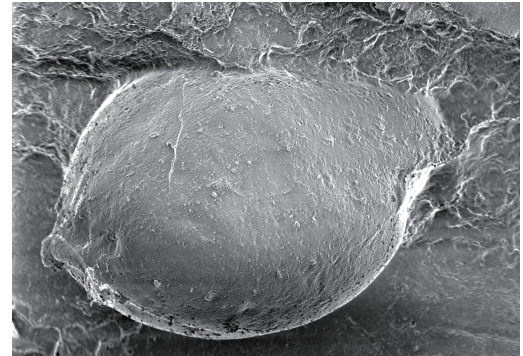
3: 浮線文土器内外断面に各 1 点の圧痕を観察



4: 外面検出資料は平滑な表面と内外頸の段差からキビ有ふ果と同定



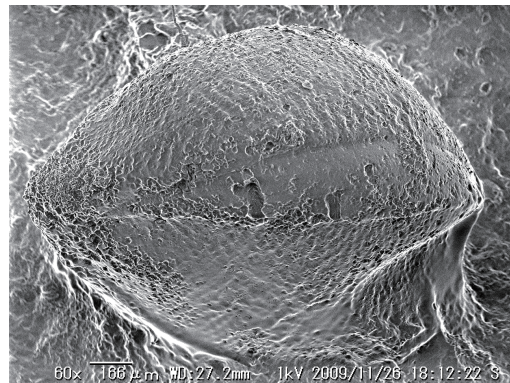
5: 内面検出資料も平滑な表面と内外頸の段差からキビ有ふ果と同定



6: 断面検出資料も平滑な表面と内外頸の段差からキビ有ふ果と同定



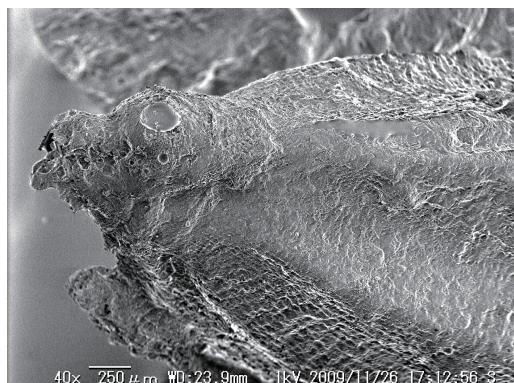
7: 遠賀川系土器胴部断面に圧痕を観察



8: 内外頸の乳頭状突起とその境目の平滑な三日月状部位からアワ有ふ果



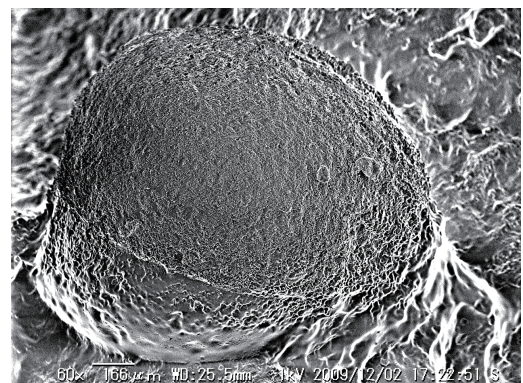
9: 条痕文土器断面に圧痕を観察



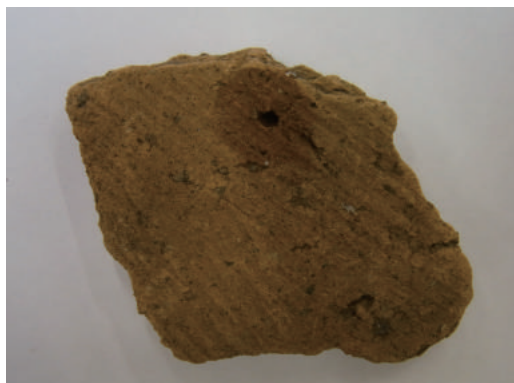
10: 基部の副護頸と小穂軸、維管束による凹凸、顆粒状突起からイネ粉



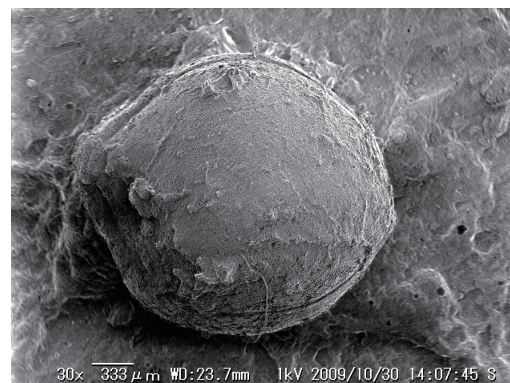
11: 条痕文土器胴部内面に圧痕を検出



12: 外頸の微かな乳頭状突起と内外頸境目の平滑な部位からアワ有ふ果



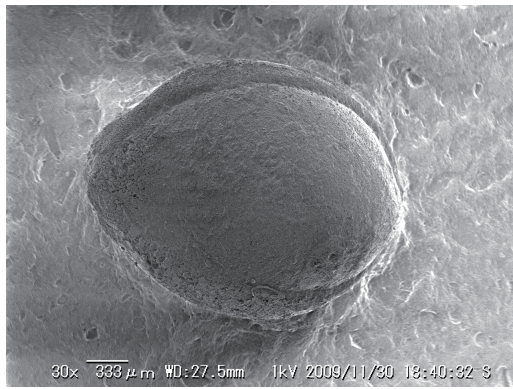
13: 条痕文土器胴部外面に圧痕を観察



14: 両端が尖り平滑な内頸表面が膨らみ内外頸境目の段差からキビ



15: 条痕文土器口縁部内面に圧痕を観察



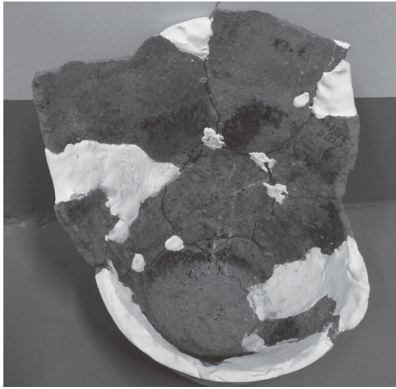
1: 両端の尖る全形と内外穎境目の段差、平滑な内穎表面からキビ



2: 深鉢胴部外面に付着した炭化物を年代測定



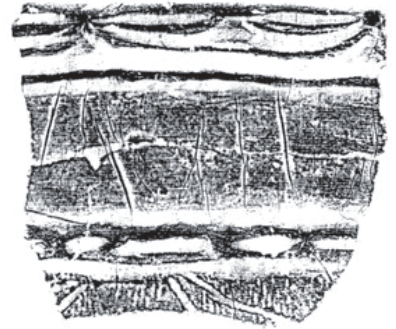
3: 深鉢口縁部外面に付着した炭化物を年代測定



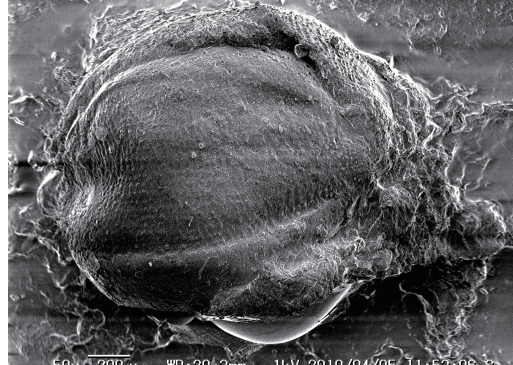
4: 深鉢底部内面に付着した炭化物を年代測定



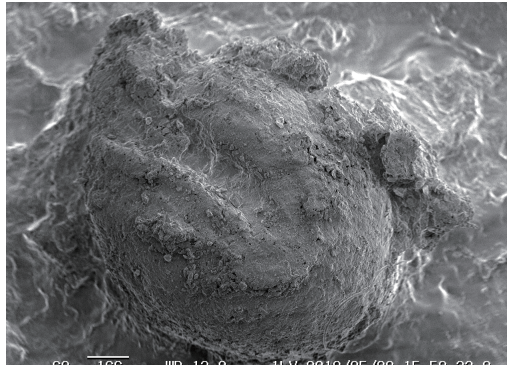
5: 肩部に眼鏡状隆帯を有する深鉢口縁内面に圧痕を観察



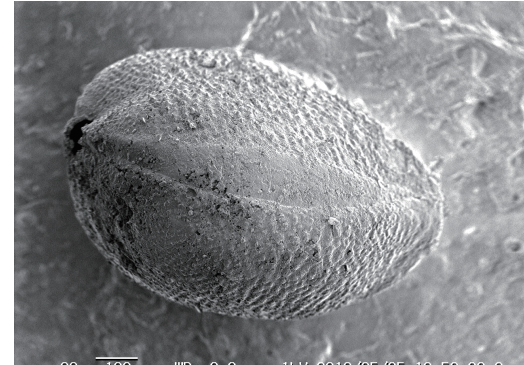
6: 口外帯をもたずに口縁部に凸字・凹字状モチーフの浮文



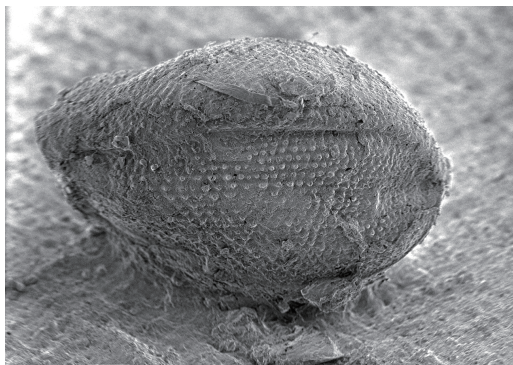
7: 内外穎表面の乳頭状突起とその境目の平滑な部位からアワ有ふ果



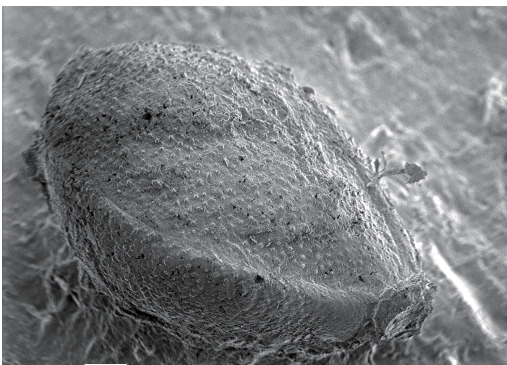
8: 粒長の2/3ほどの長さでA字形をした「胚」からアワ顆果と同定



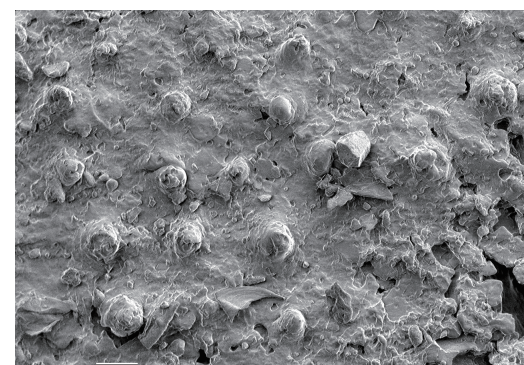
9: 内外穎表面の乳頭状突起とその境目の平滑な部位からアワ有ふ果



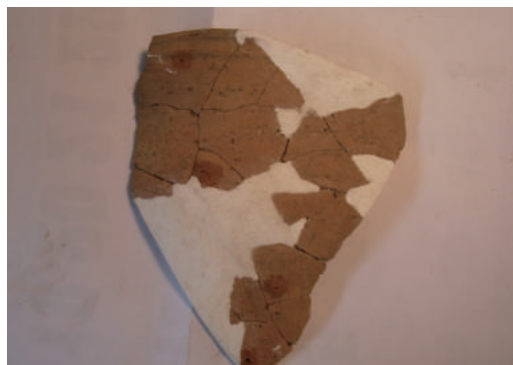
10: 内穎側の乳頭状突起と内外穎境面の平滑な三日月状部位からアワ



11: 内外穎境目の平滑な三日月状部位は僅かだが乳頭状突起からアワ



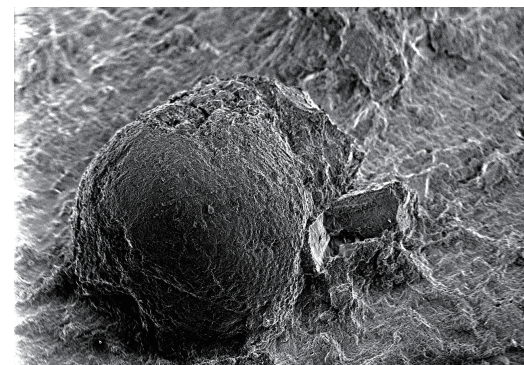
12: 500倍に拡大した乳頭状突起。独立して並ぶ



13: 口縁に二条の太い沈線が巡る深鉢胴部外面に圧痕を観察



14: 13の土器実測図



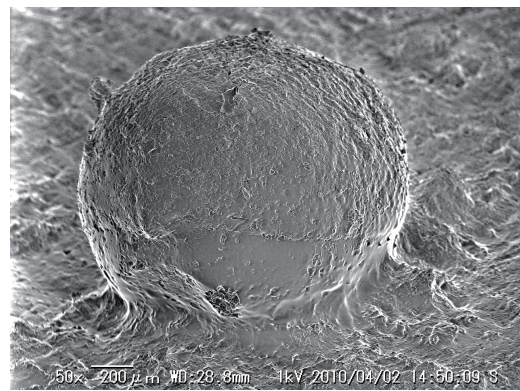
15: 不鮮明だが外穎側の乳頭状突起と境目の平滑な部位からアワ有ふ果



1：深鉢胴部内面に圧痕を観察



2：1の土器拓本



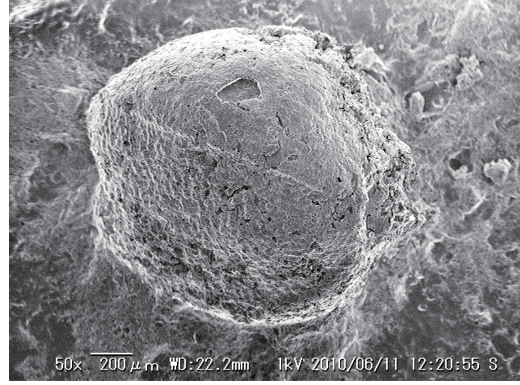
3：外頸側の乳頭状突起と内外頸境目の平滑な部位からアワと同定



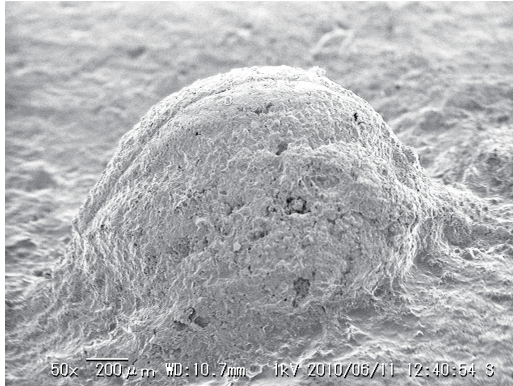
4：胴部外面に圧痕を観察



5：4の土器拓本



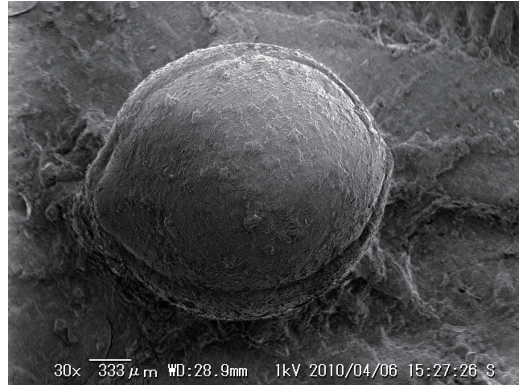
6：外頸の乳頭状突起と内外頸境目の平滑な三日月状部位からアワ



7：わずかに内頸の乳頭状突起と境目の平滑な部位が観察されアワ



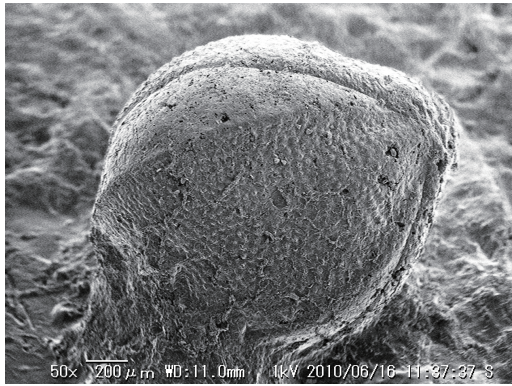
8：底部外面に圧痕を観察



9：両端が尖り内外頸が平滑でその境目に段差をもつことからキビ



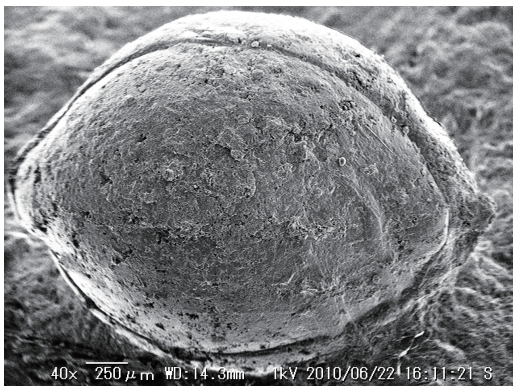
10：深鉢胴部外面に圧痕を観察



11：内頸の乳頭状突起や境目の平滑な三日月状部位が鮮明でアワ



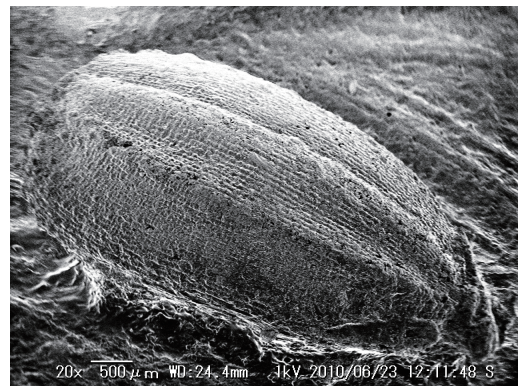
12：深鉢胴部外面に圧痕を観察



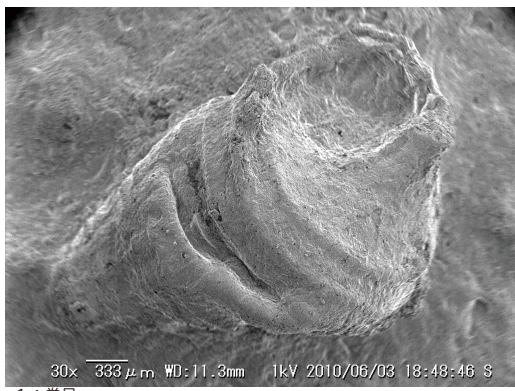
13：両端が尖り平滑で膨らむ内頸と内外頸境目の段差からキビと同定



14：氷1（新）～氷II式と時期は絞り込めない小破片外面の圧痕



15：紡錘形の全形、維管束による凹凸、顆粒状突起からイネ粳と同定



1: 巻貝



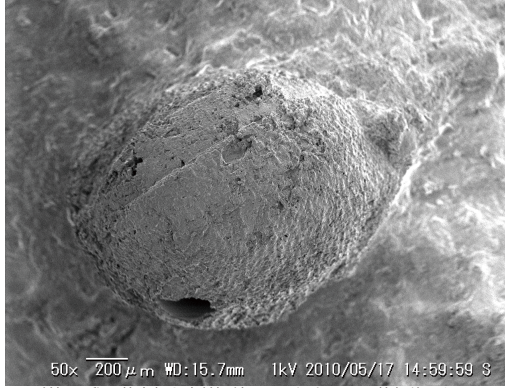
2: 氷Ⅰ(新)式と比定した深鉢口縁内面に圧痕を観察



3: 状態は悪いが平滑で膨らむ内頸側と内外頸の段差からキビ有ふ果



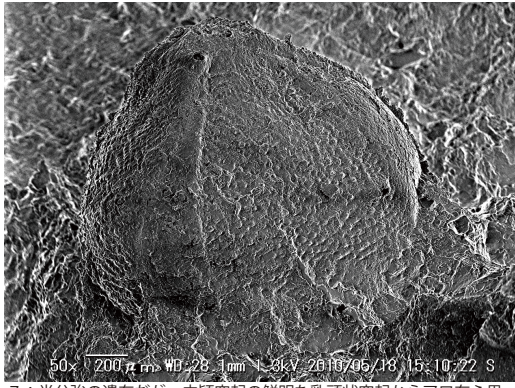
4: 二条の太沈線が巡る氷Ⅰ(新)式と比定した深鉢口縁内面に圧痕



5: 外頸の乳頭状突起と内外頸境目の平滑な三日月状部位からアワ



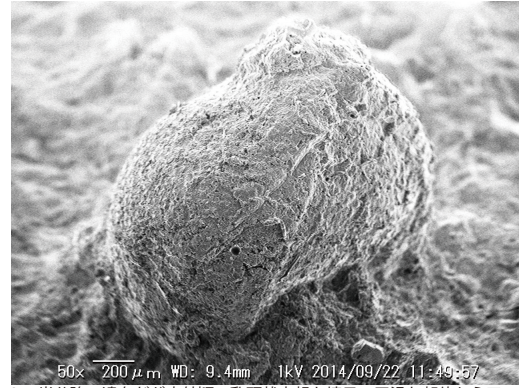
6: 氷Ⅰ式と比定した浅鉢胴部内面に圧痕を観察



7: 半分強の遺存だが、内頸突起の鮮明な乳頭状突起からアワ有ふ果



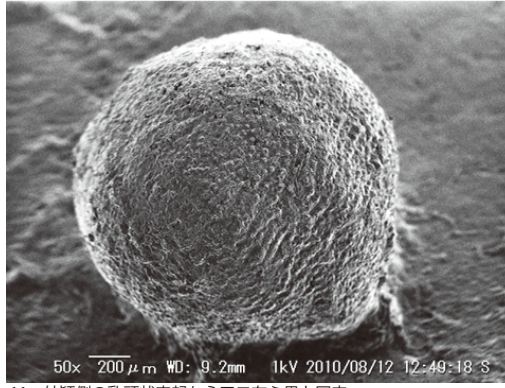
8: 氷Ⅰ式と比定した11号土器棺墓周辺出土の深鉢胴部外面に圧痕



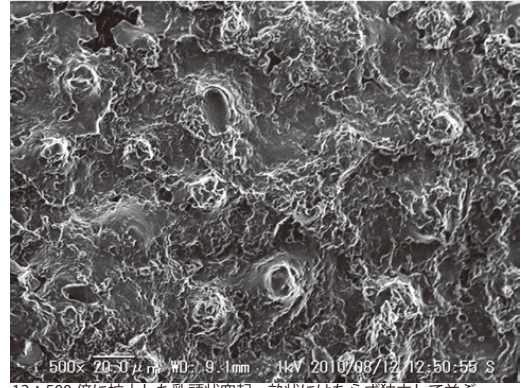
9: 半分強の遺存だが内外頸の乳頭状突起と境目の平滑な部位からアワ



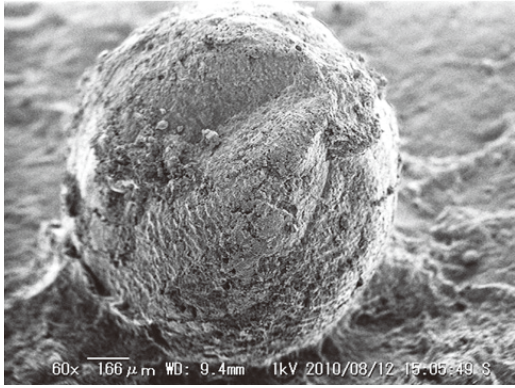
10: 氷Ⅰ式(新)~「苜谷原式」と比定した深鉢内外面に圧痕



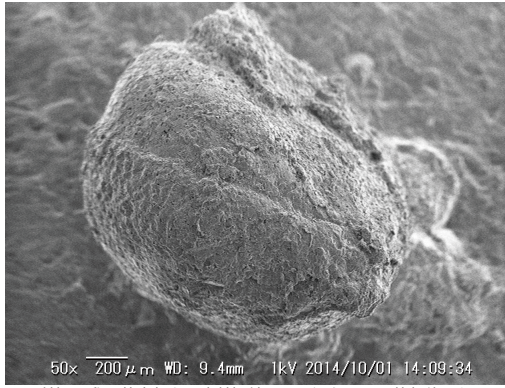
11: 外頸側の乳頭状突起からアワ有ふ果と同定



12: 500倍に拡大した乳頭状突起。畝状にはならず独立して並ぶ



13: やや凹んだ内頸と外頸に乳頭状突起。境目に平滑な三日月状部位



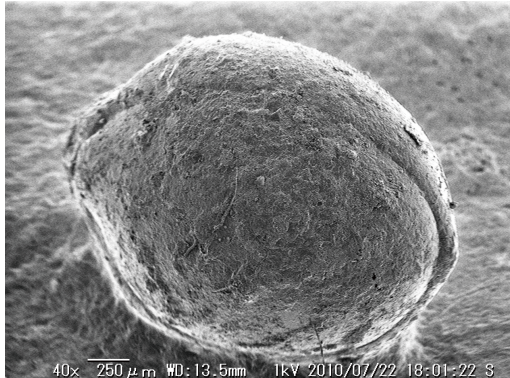
14: 外頸の乳頭状突起と、内外頸境目の平滑な三日月状部位からアワ



15: 遺存状態は悪いが外頸の一部に乳頭状突起が観察されアワ有ふ果



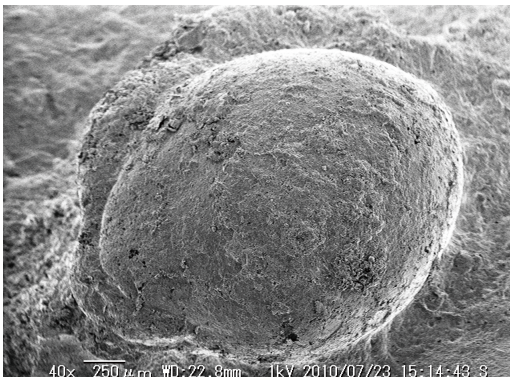
1: 4号土器棺墓出土の氷1式と比定した深鉢内外面に多数の圧痕を観察



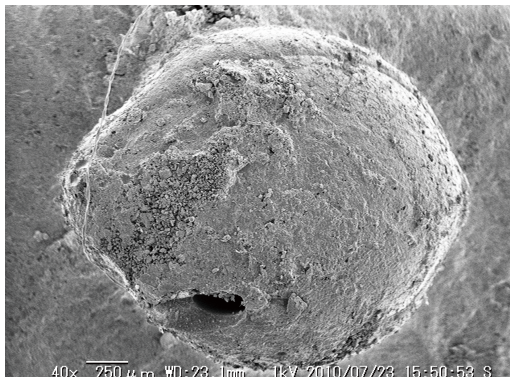
2: 両端が尖り表面が平滑で内外顔の段差からキビ有る果と同定



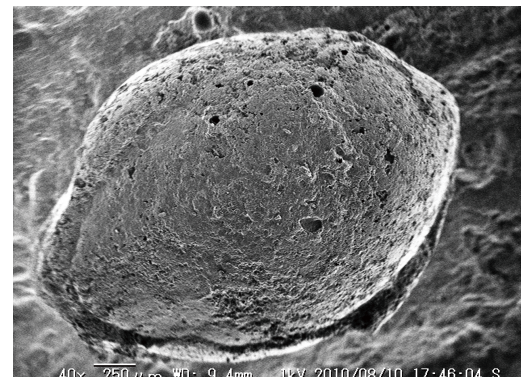
3: 外顔突端がツンと尖り、外顔表面が平滑、内外顔境目段差からキビ



4: 両端が尖り、内外顔境目の厚い段差、平滑な表面状態からキビ



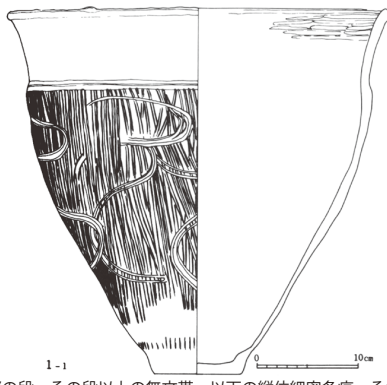
5: 両端が尖り、内外顔境目の厚い段差、平滑な表面状態からキビ



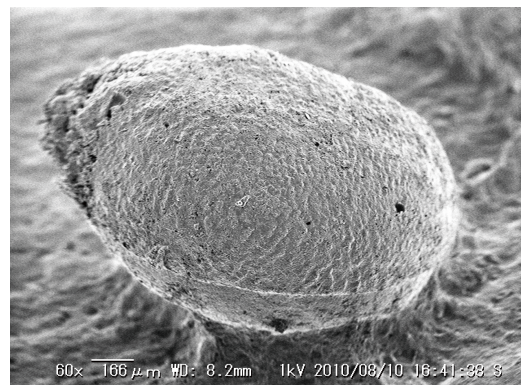
6: 両端が尖り、内外顔境目の厚い段差、平滑な表面状態からキビ



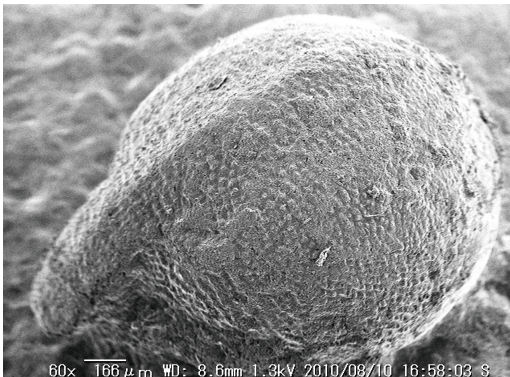
7: 1号土器棺墓出土の氷1式(新)とした深鉢内外面に圧痕多数



8: 肩部の段・その段以上の無文帯・以下の縦位細密条痕・それと同じ工具による乱れた一筆書きの稲妻文・口縁の小突起



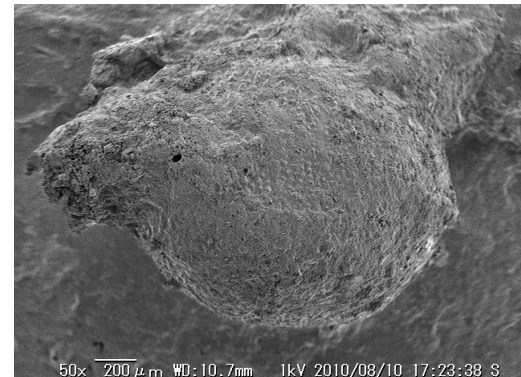
9: 外顔側の乳頭状突起と内外顔境目の平滑な部位からアワ有る果



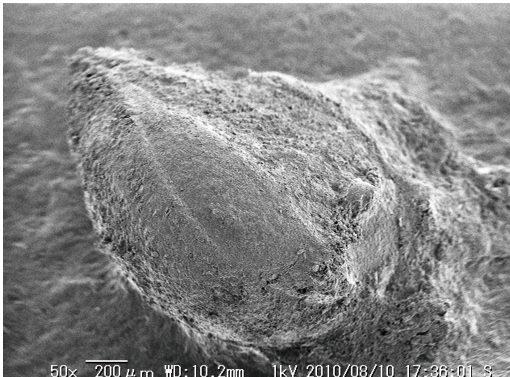
10: 外顔側全面に観察される乳頭状突起からアワ有る果と同定



11: 外顔側の乳頭状突起と内外顔境目の平滑な部位からアワ有る果



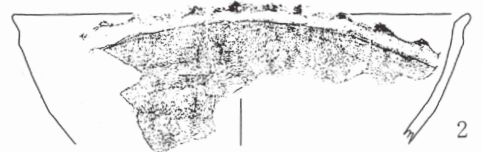
12: ごく一部分だが鮮明な乳頭状突起が観察されアワ有る果と同定



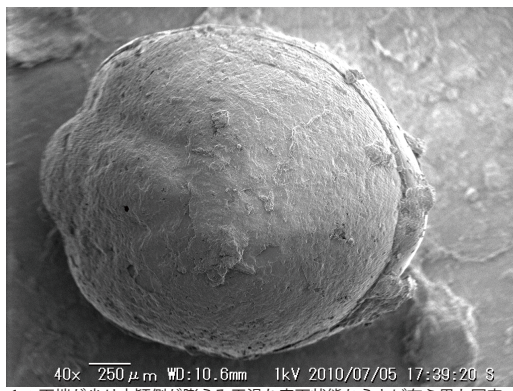
13: 平坦な内顔にも外顔にも乳頭状突起、境目に平滑な三日月状部位



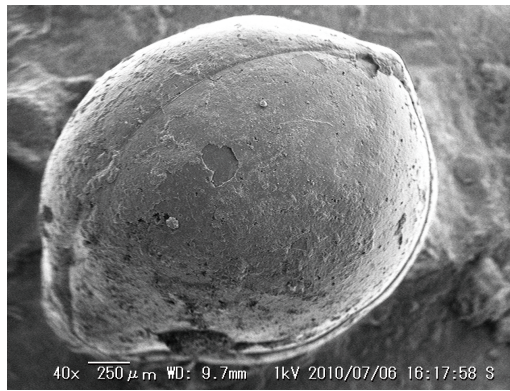
14: 1号住居出土の氷1式(新)〜「苺谷原式」と比定した浅鉢から圧痕



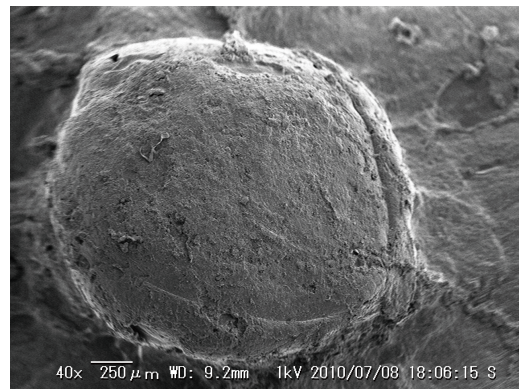
15: 14の土器実測図。口縁に小突起、その直下に一条沈線



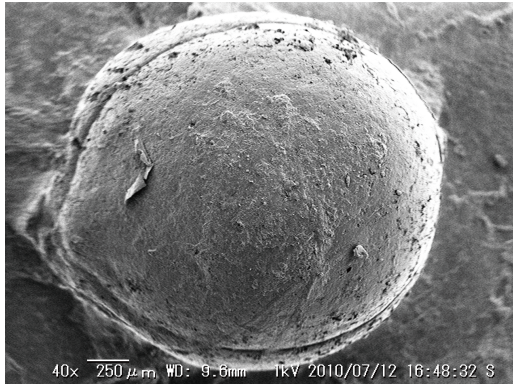
1：両端が尖り内頰側が膨らみ平滑な表面状態からキビ有ふ果と同定



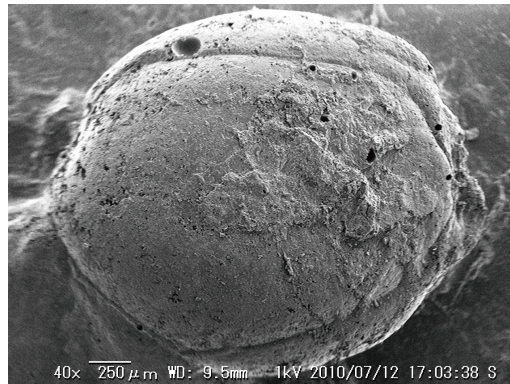
2：平滑な内外頰表面とその境目の段差からキビ有ふ果と同定



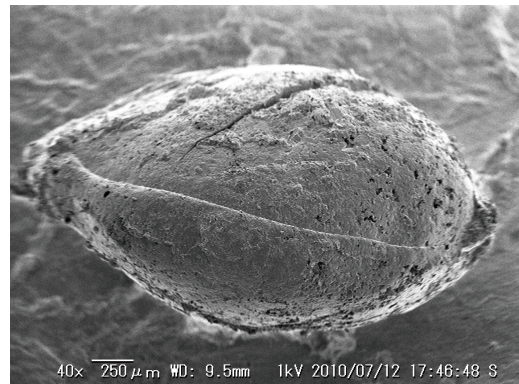
3：平滑な内外頰表面とその境目の段差からキビ有ふ果と同定



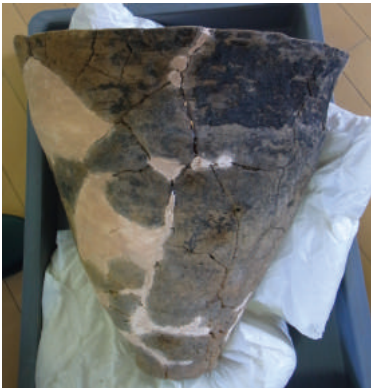
4：両端が尖り平滑な内外頰表面とその境目の段差からキビ有ふ果



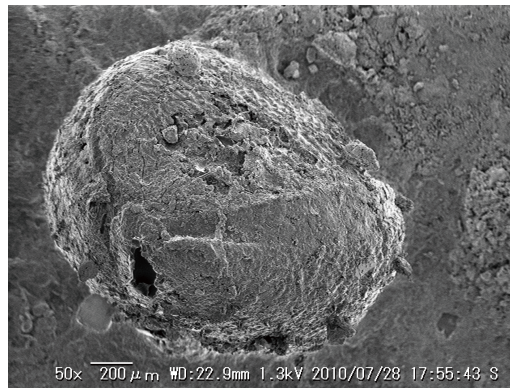
5：平滑な内外頰表面とその境目の段差からキビ有ふ果と同定



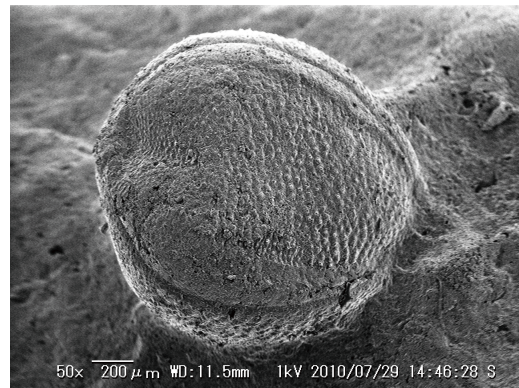
6：両端が尖り内外頰は平滑で側面に段差が観察されキビ有ふ果



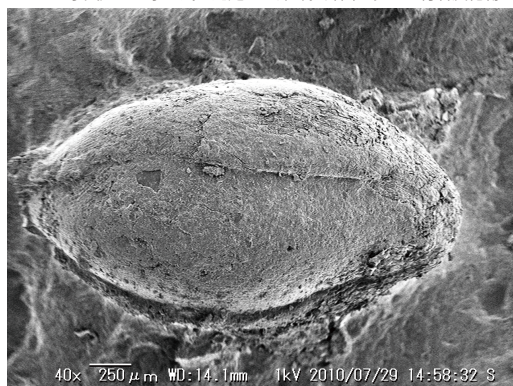
7：3号土器墓出土の口縁の外反・肩部の段・口縁の退化した小突起から氷1式と比定した深鉢。外面に多量の付着炭化物



8：基部側から内頰の乳頭状突起と平滑な三日月状部位が観察されアワ



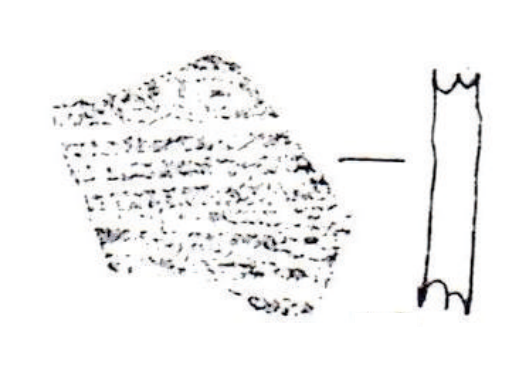
9：内外頰の乳頭状突起とその境目の平滑な三日月状部位からアワ



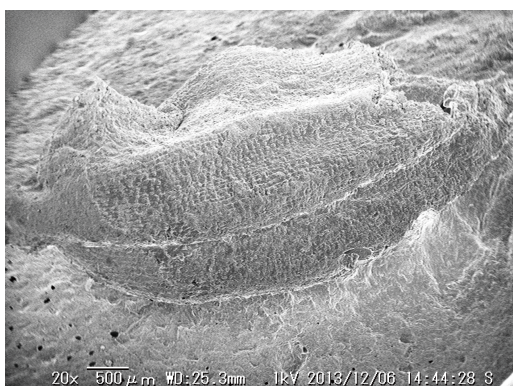
10：両端が尖り内外頰表面は平滑で境目に段差が見られキビ有ふ果



11：幅・深さが均一で密な条痕をもち阿鳥式の可能性が高い胴部資料



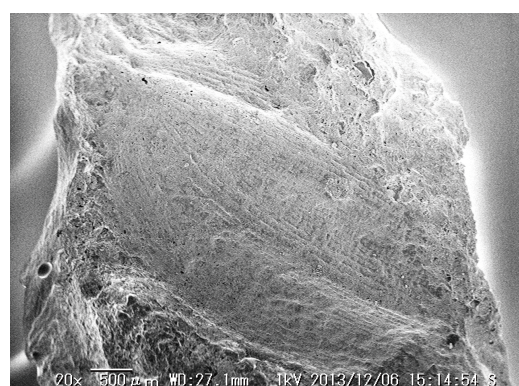
12：11の土器の拓本



13：紡錘形で維管束による凹凸、顆粒状突起からイネ類と同定



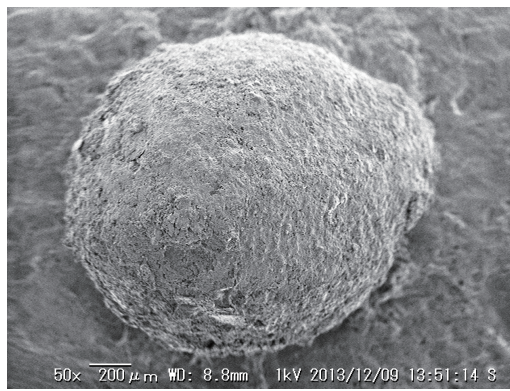
14：幅・深さが均一で密な条痕をもち阿鳥式の可能性が高い胴部資料



15：半分強の遺存だが維管束による凹凸や顆粒状突起からイネ類



1: 幅・深さが均一で密な条痕をもつ胴部外面に圧痕を観察



2: 外穎のごく一部に観察される乳頭状突起からアワ有ふ果と同定



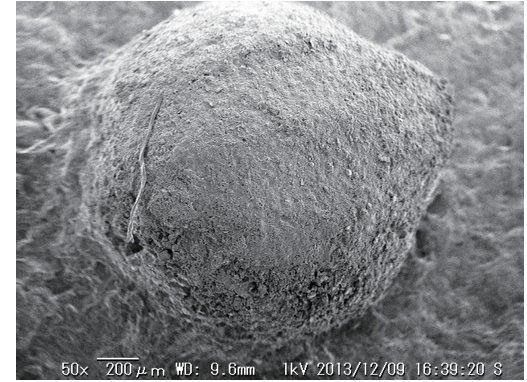
3: 500倍で観察した、独立して並ぶ乳頭状突起



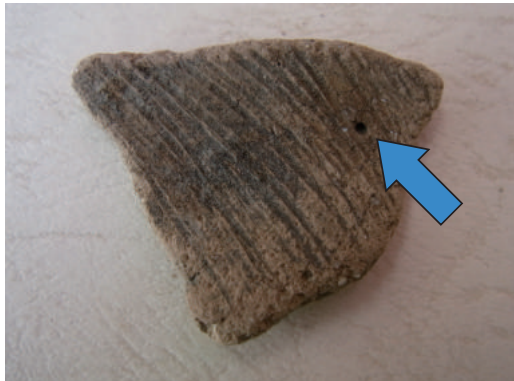
4: 幅・深さが均一で密な条痕をもつ口縁部



5: 内面に圧痕を観察



6: 外穎のごく一部に観察される乳頭状突起からアワ有ふ果と同定



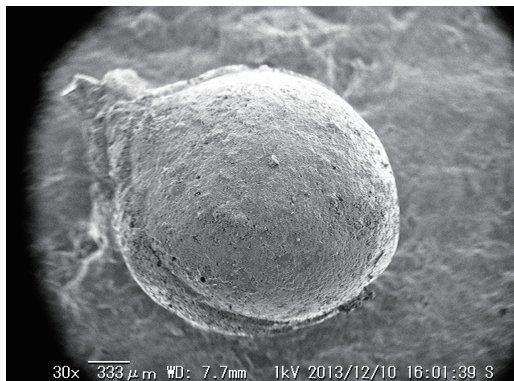
7: 幅・深さが均一で密な条痕をもつ胴部外面に圧痕を観察



8: 内穎一部の乳頭状突起と内外穎境目の平滑な三日状部位からアワ



9: 幅・深さが均一で密な条痕をもつ胴部外面に圧痕を観察



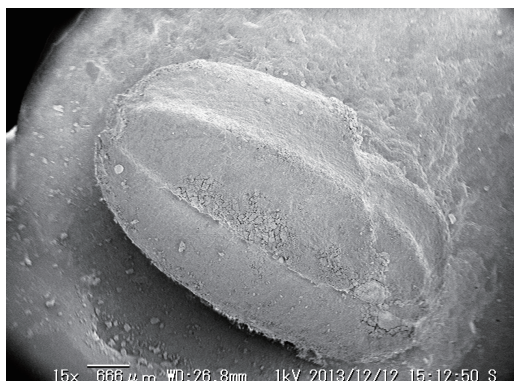
10: 内穎側が膨らみ表面は平滑で内外穎境目の段差からキビ有ふ果



11: 幅・深さが均一で密な条痕をもつ胴部内面に圧痕を観察



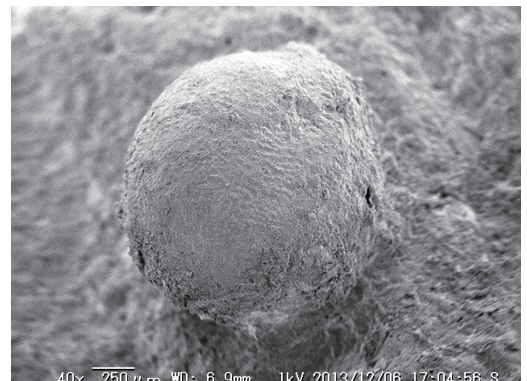
12: 肉眼でも維管束による凹凸が観察できる



13: 紡錘形で維管束による凹凸と顆粒状突起からイネ粳と同定

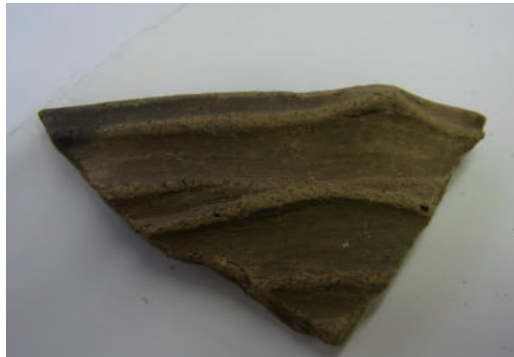


14: 太沈線をもち区画のなかを刺突で充填した壺胴部外面に圧痕

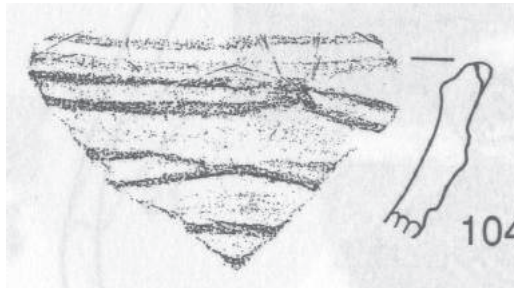


15: 外穎全面に観察される乳頭状突起からアワ有ふ果と同定





1: 荒海1・2式主体の晩期後半~弥生前期終末の遺物包含層出土資料



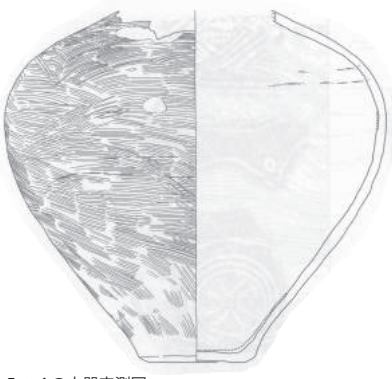
2: 二分岐浮線網状文が施され、口縁部に瘤状の貼付文を持つ浅鉢 (氷1式古段階並行と比定) 断面に圧痕を観察



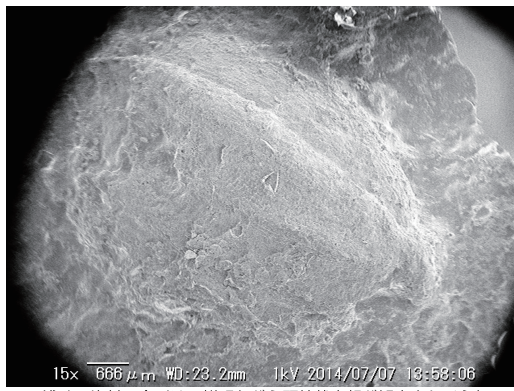
3: 内頸側の乳頭状突起と内外頸境目の平滑な三日月状部位からアワ



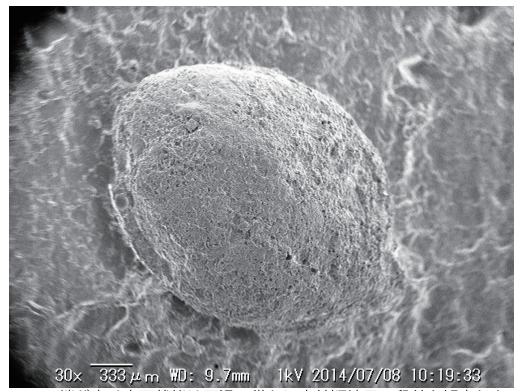
4: SE20号再葬墓出土の壺胴部外面に圧痕を観察



5: 4の土器実測図



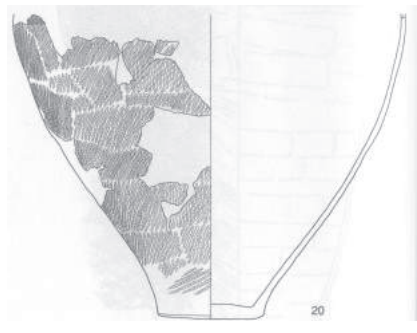
6: 浅めの資料で全形は不鮮明ながら顆粒状突起が観察されイネ籾



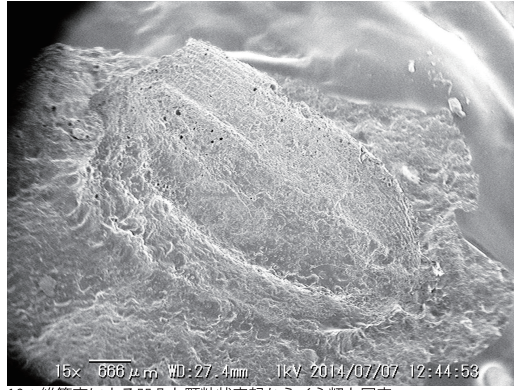
7: 両端が尖り表面状態は平滑で僅かに内外頸境目の段差を観察しキビ



8: SE16号再葬墓出土の甕胴部外面に圧痕を観察



9: 8の土器実測図



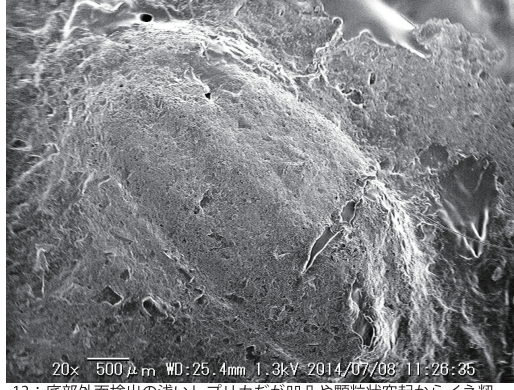
10: 維管束による凹凸と顆粒状突起からイネ籾と同定



11: SE9号再葬墓出土の壺底部外面に圧痕を観察



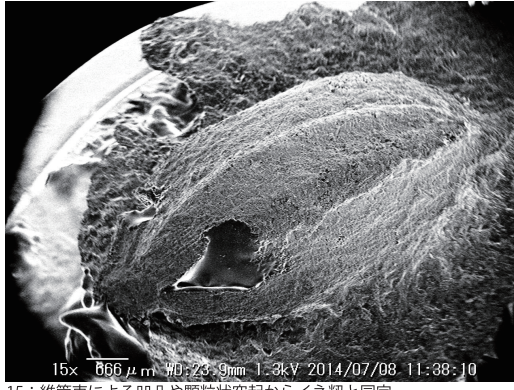
12: 11の土器実測図



13: 底部外面検出の浅いレプリカだが凹凸や顆粒状突起からイネ籾



14: SE11号再葬墓出土の壺胴部外面と底部外面に圧痕を観察



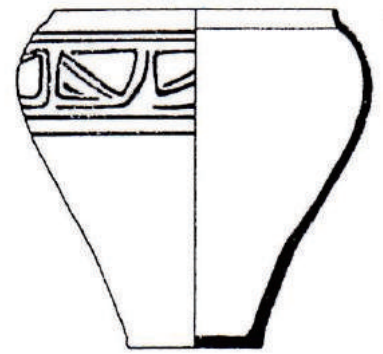
15: 維管束による凹凸や顆粒状突起からイネ籾と同定



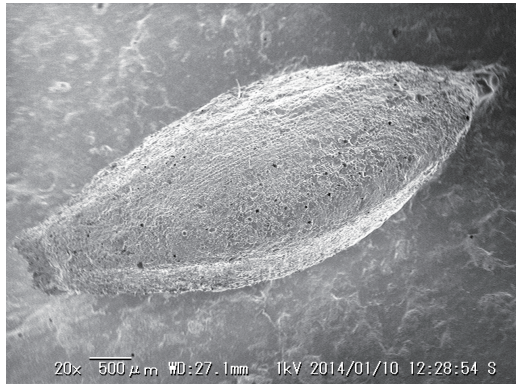
1: 包含層出土の甕資料胴部外面に圧痕を観察



2: 沈線による文様をもち、「殿内 BV 式」(大洞 A' 式並行) とされる



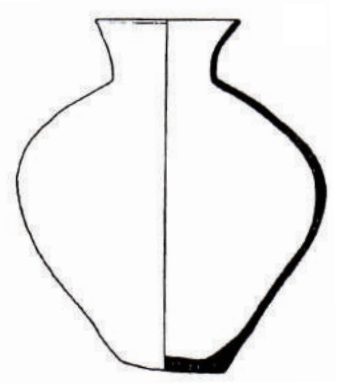
3: 2の土器実測図



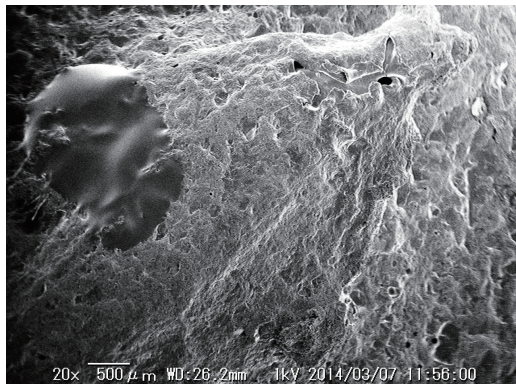
4: 紡錘形の全形と維管束による凹凸、顆粒状突起からイネ籾と同定



5: 7号再葬墓出土の無文壺胴部外面に圧痕を観察



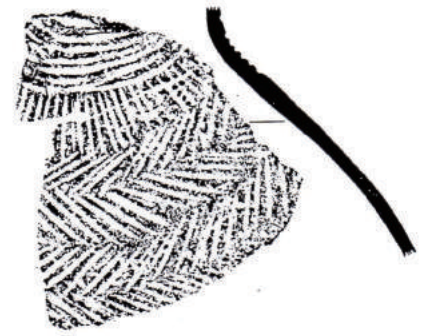
6: 5の土器実測図



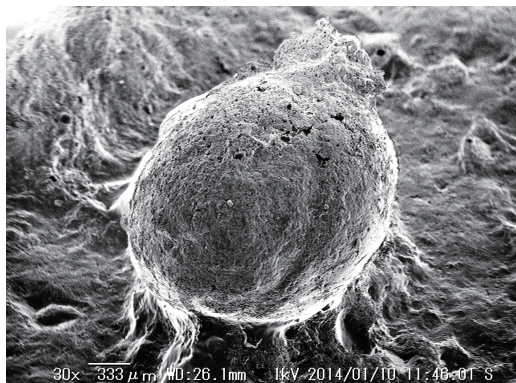
7: 半分程の遺存だが維管束による凹凸と顆粒状突起からイネ籾と同定



8: 「岩櫃山 A 式」とされる包含層出土土器胴部外面に圧痕を観察



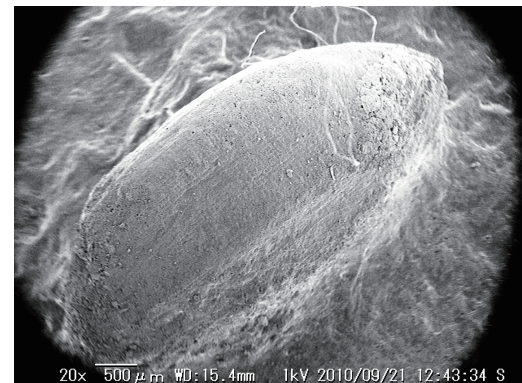
9: 8の実測図。平行沈線の間に横走の羽状文を巡らす



10: 平滑な内外顔表面状態とその境目の段差からキビ有ふ果と同定



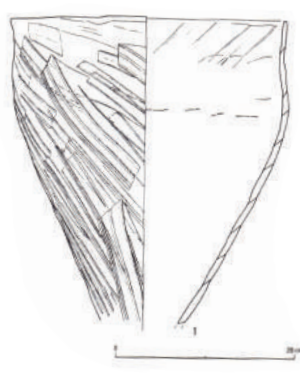
11: 包含層出土胴部小破片の外面に圧痕を観察



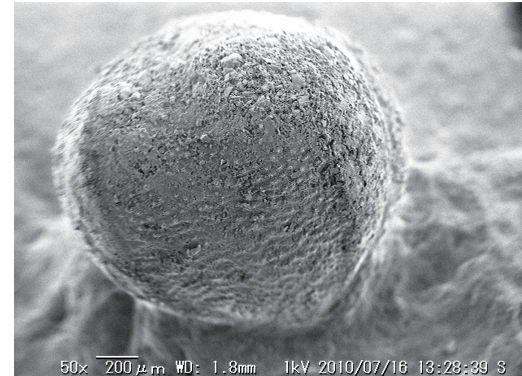
12: 維管束による凹凸と顆粒状突起からイネ籾と同定



13: 12号再葬墓出土甕胴部内外面に圧痕を観察



14: 13の土器実測図。胴部に急傾斜の条痕が施される



15: 内顔の乳頭状突起と内外顔境目の平滑な三日月状部位からアワ