

福祉国家中流階層化に取り残された社会福祉

—全国消費実態調査のデータ分析(1)—

星野 信也

はじめに

筆者は、かねて「福祉国家の中流階層化」を指摘し、第1に、それに相応しい社会福祉政策についてのコンセンサスづくりの必要性、第2に、中流階層化した福祉国家が、それが本来目標としたはずの社会的弱者、低所得層を忘却する危険性を主張してきた。

ヨーロッパの先進福祉国家は、第1次世界大戦と第2次世界大戦の中間期に経験された大量失業、大量貧困を解消することを第1目的に成立したが、もともと第2次世界大戦中に肥大化した統制主義国家組織を継承・転換する形で成立したから、成立に当たって、今日のように「高福祉高負担」か「低福祉低負担」かが厳しく問われることもなく、新たな国家組織の膨張も、大幅増税も伴わず成立したといつてよい。⁽¹⁾

しかし、今日では伝説化した「大砲かバターか」が問われるようになったのは、福祉国家成立後10年もたたない1950年代半ばからであった。それは、大戦後、戦時中に進んだ社会的平等、社会的公正志向と戦後の経済成長とを背景として着実に大衆民主化が進展し、しだいに社会の主流を占めるようになった中流階層がまもなく福祉国家の主受益者となりはじめたからである。そのことは、イギリスそしてスウェーデンでも採用されていたベバリッジ原則、平等主義、最低保障主義によるいわゆる均一掛け金、均一給付原則 (flat rate, flat benefits) が、スウェーデンでもイギリスでも1950年代後半に、それぞれ所得比例制ないし段階制年金に転換したことに象徴的に表れている。

イギリスでは、1980年代に、福祉国家の主受益者が決して低所得層ではないことを検証する論文、著書が相次いで出版されている。⁽²⁾

著者は、1973年が福祉国家元年といわれるわが国の福祉国家中流階層化をめ

ぐって、保育サービスや老人福祉サービス利用者の課税階層をローレンツ・カーブに描くことで、わが国にも先進福祉国家と同様の状況がみられることを検証してきた。そして、国の措置制度は中高所得者の自己負担金を措置費全額とすることで、相当程度所得再分的に構築されているが、他方で地方公共団体の①措置委託費への加算と②保護者自己負担金への上限設定および軽減措置が、社会福祉のもつ再分配の意義を大幅に減殺し、福祉国家中流階層化を押し進めてきた点を論じてきた。⁽³⁾

福祉国家中流階層の証明は統計的には単独のローレンツ・カーブの積み重ねで十分と考えるが、中流階層化が相対的概念ある以上、筆者は、かねてから比較の意味で一般世帯の所得、消費の実態と対照したいと考えていた。だが、併せて、福祉国家中流階層化が社会的弱者、低所得層を忘却していないかを検証するには、相当大規模な所得および消費に関する実態調査が必要である。他のOECD諸国における1960年代からの先行研究によれば、それに最もふさわしいのはいわゆる官庁統計の「家計調査」ないし「家計消費実態調査」(Household Expenditure Survey)であった。

筆者らは、東京都立大学人文学部社会福祉学科中心に研究会を組織し、1993年4月に総務庁統計局に平成元年度全国消費実態調査の統計処理済データを研究用に一時貸与されるよう申請し、幸い同年末、半年間の研究利用が許可された。もっとも、実際には、200メガバイトに及ぶ膨大な統計データを大型IBMコンピュータの16進形式からパソコンのSPSSでも扱えるような「10進、スペース区切り、テキスト形式」に転換するのに予想以上に時間がかかり、利用期間を大幅に延長していただくことになった。

本論は、ようやく処理可能になったサンプル数普通世帯 56,077、単身世帯 4,112、合計 60,189 ケースの全国消費実態調査データを分析した結果に基づくものである。

第1に、保育サービスと老人福祉サービス利用者の課税階層、そして第2に、生活保護基準前後の所得階層および生活保護のいわゆるテイクアップ率について分析、検討する。

分析はすべて SPSS Ver.6.0 (Windows 版) によって行い、表示の一部を

Word Ver.6.0および Excel Ver.5.0（いずれも Windows 版）によって補完した。また、月間収入、月間所得税と年間収入、年間所得税の関係について近似値を推定するため、「人事部長」という給与計算ソフトを用いてさまざまな検討を重ねた。

本研究は、おおむね次の研究分担によっているが、本論の内容にもし誤りや偏りがあるとすれば、その責任はあげて筆者にある。なお、本研究には、データ貸与に関わって、実に多くの方々に直接、間接にお世話になった。特にお名前を列記することはしないが、総務庁統計局の方々はじめ多くの方々のおかげで、わが国で初めてこうした形で官庁統計データを利用できたことに、厚くお礼を申しのべたい。

研究分担：－

統括：	東京都立大学人文学部教授	星野信也
消費実態調査分析：	東京都立大学人文学部教授	岩田正美
コンピューター解析：	東京都立大学人文学部助手	中山和弘
研究協力：	東京都立大学工学部講師	秋山哲男
研究協力：	武蔵大学社会学部助教授	藤村正之

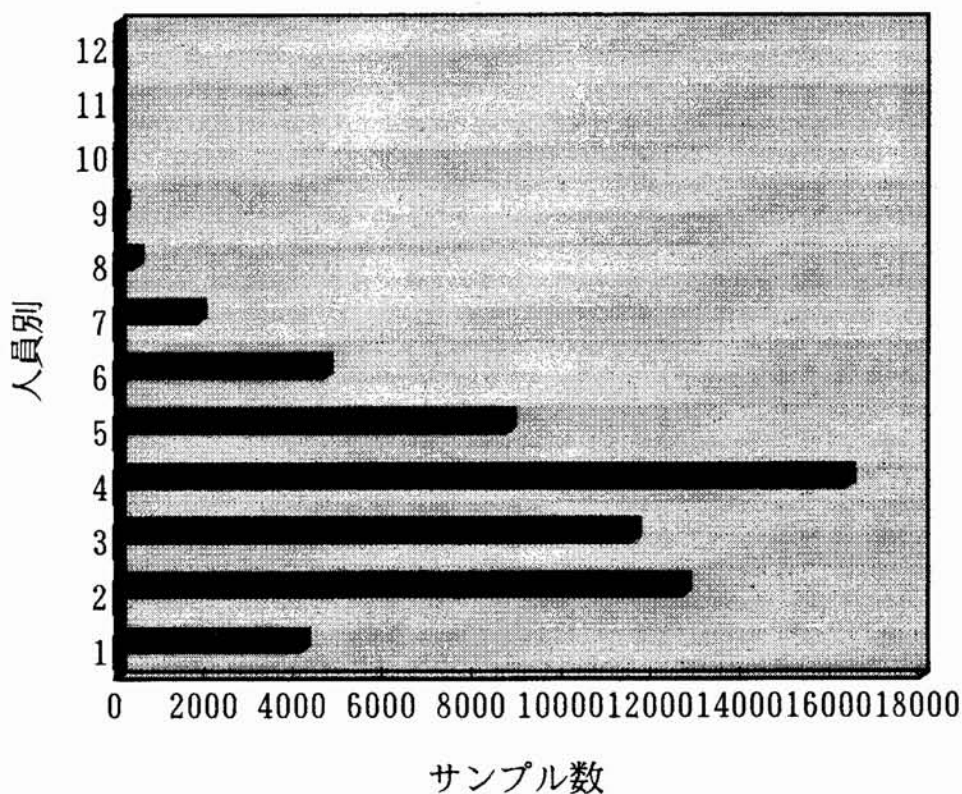
1. 社会福祉サービスの利用階層

(1) 計算方法

全国消費実態調査（以下、調査）は、普通世帯と単身世帯、そして普通世帯が①勤労者世帯、②一般世帯、③無職世帯に世帯区分されており、②一般世帯は収入面と非消費支出面の調査を除外されている。ただ、調査には別に「年収入票」があり、それは前年の年収について原則として全ケースが記入することになっている。

本章では、課税階層に関するデータの欠けている②一般世帯は分析から除外することとし、「実収入」と「非消費支出」がいずれもゼロの世帯を分析から除き、残りを本調査における勤労者世帯とした。なお、次章では単身から4人世帯までの全データを分析している。ちなみに、調査サンプルの世帯人員別構成は第1図の通りである。

第1図 世帯人員別構成



調査の調査期間は平成元年9月から11月の月間ベースであるが、サービス利用階層を特定するのに用いる課税階層区分は課税年度のものであるから、比較の都合上、まず調査における月間所得税を年間の数値に補正する必要がある。さらに、通常は年間数回のボーナス支給があってそれを加味した「年末調整」が行われており、また、年度末には、高所得者は一律に、それ以外でも他の給与や雑所得、あるいは医療費、保険料、寄付などの控除対象支出のある者は確定申告を行って、追加納税したり税の還付を受けたりしている。したがって単純に月間所得税を12倍しても年間所得税や年間所得の推計には不足する。

そこで、本論では、以下のような近似値を用いることにした。すなわち、大蔵省国税庁調査報告「国税庁民間給与実態統計調査結果報告」による平成元年平均賞与割合（対給料・手当比 26.4%）を用いて、12倍した月間所得税をさらに1.264倍したものを年間所得税とみなすこととした。本章では、年間所得税と年間収入の双方について百分位を計算し、前者の課税階層区分に相当する百分位をそれと同じ百分位に該当する年間収入に置き換えることで、課税階層に対応する所得階層を捉えることにした。この近似値方式の妥当性については、先にのべたとおり、「人事部長」という給与計算ソフトを用いていくつもの事例を構築して検討を重ね、検証を行った。

比較の対象としたのは、

- ①保育サービスについて、6歳未満児を含む全勤労者世帯（無職世帯を含む、以下同じ）、
- ②老人福祉サービスについて、65歳以上の者を1人以上含む全勤労者世帯、である。サンプル数は、①が8,309世帯、②が8,912世帯である。分析に当たっては、単身者世帯を考慮外としたこと以外には、世帯構成、世帯人員についていっさい区別をしなかった。それは、そうしたものは所得税制度がさまざまな所得ないし税額控除制度を通じてすべて織り込み済みという前提に立つからである。

本論文には収録の便のため百分位のみを掲載したから、かならずしも細かなパーセンタイルが読みとりにくいだが、実際には、本章と次章を通じてそれぞれ細かな度数分析のアウトプットから小数点以下1桁までの数値を確認している。

(2) 推計結果

第1-1表が6歳未満児のいる世帯の年収百分位、第1-2表が「6歳未満児のいる世帯の所得税百分位」であり、第2-1表は「65歳以上の高齢者を含む世帯の年収百分位」、第2-2表は「65歳以上の高齢者を含む世帯の所得税百分位」である。

そして、第2図「保育保護者課税階層」は、国庫負担金における保育所児童「保護者負担金徴収課税階層」の東京都区部全体およびS区における1991年度の実数を累積パーセントとして、調査の所得税累積パーセントと並記して図示したものである。

第3図「特養扶養義務者課税階層」は、特別養護老人ホーム利用者の扶養家族負担金課税階層について、1991年度の東京都区部全体および同じS区の実数の累積パーセントを調査の所得税累積パーセントと並記して図示したものである。

いずれの場合も、かねて筆者が主張する通り、東京の社会福祉サービス利用階層が中流階層に傾斜していることがはっきり読みとれる。とくにそれは保育所の場合に顕著である。

児童福祉と老人福祉で若干の差が生じているが、それは次のような理由によると考えられる。すなわち、保育所の場合は、

- ①両親が勤労しているケースでは幼稚園ではかならずしも代替しがたい。
- ②東京都では保護者負担金の上限がかなり低く設定されているため、中・高所得層の保護者にとっても経済的に保育所が有利な選択である、
- ③保育所にとっても、地方自治体の措置費加算を受けるには私的契約ではなく公的措置による入所が必要である。

などの理由があって、保育所は中・高所得層にも広く措置を通して利用されている。

東京都区部における保育経費最終負担者について図示した第4図をみると、D6階層以上は、国の制度のままでは、措置費全額が自己負担となるから国庫負担はゼロで措置を受けるメリットはない。だが、地方自治体の措置費加算と保護者負担金軽減措置によって中・高所得層にも広く保育措置が利用されている状

第1-1表 6歳未満児のいる勤労者世帯の年収百分位

Percentile	Value	Percentile	Value	Percentile	Value
1.00	199.100	2.00	221.200	3.00	240.000
4.00	255.400	5.00	270.000	6.00	280.000
7.00	290.000	8.00	300.000	9.00	300.000
10.00	301.000	11.00	310.000	12.00	320.000
13.00	324.000	14.00	330.000	15.00	338.000
16.00	342.000	17.00	350.000	18.00	350.000
19.00	352.000	20.00	360.000	21.00	362.000
22.00	369.200	23.00	372.000	24.00	380.000
25.00	382.000	26.00	388.000	27.00	396.000
28.00	400.000	29.00	400.000	30.00	400.000
31.00	405.000	32.00	410.000	33.00	418.000
34.00	420.000	35.00	423.000	36.00	430.000
37.00	432.000	38.00	438.000	39.00	443.900
40.00	450.000	41.00	450.000	42.00	450.000
43.00	456.000	44.00	460.000	45.00	466.000
46.00	470.000	47.00	476.000	48.00	480.000
49.00	485.000	50.00	490.000	51.00	495.000
52.00	500.000	53.00	500.000	54.00	500.000
55.00	504.000	56.00	510.000	57.00	515.000
58.00	520.000	59.00	527.900	60.00	534.000
61.00	540.000	62.00	548.000	63.00	550.000
64.00	553.400	65.00	560.000	66.00	570.000
67.00	576.000	68.00	583.000	69.00	593.000
70.00	600.000	71.00	600.000	72.00	610.000
73.00	620.000	74.00	630.000	75.00	640.000
76.00	650.000	77.00	655.000	78.00	668.800
79.00	680.000	80.00	690.000	81.00	700.000
82.00	705.000	83.00	720.000	84.00	735.000
85.00	750.000	86.00	763.000	87.00	780.000
88.00	800.000	89.00	817.900	90.00	840.000
91.00	864.100	92.00	891.000	93.00	924.300
94.00	960.000	95.00	991.500	96.00	1032.000
97.00	1090.000	98.00	1196.800	99.00	1347.300
Valid cases	8309	Missing cases	313		
Mean	540.737	Median	490.000	Mode	400.000
Std dev	253.170	Minimum	4.000	Maximum	7011.000

第1-2表 6歳未満児のいる勤労者世帯の所得税百分位

Percentile	Value	Percentile	Value	Percentile	Value
1.00	.000	2.00	.000	3.00	.000
4.00	.000	5.00	.000	6.00	.000
7.00	.000	8.00	.000	9.00	.000
10.00	1213.440	11.00	4348.817	12.00	7735.680
13.00	10359.289	14.00	13802.880	15.00	16684.800
16.00	19718.400	17.00	22852.716	18.00	25410.647
19.00	28318.656	20.00	30970.022	21.00	33862.408
22.00	36148.074	23.00	38830.080	24.00	41690.158
25.00	43797.600	26.00	46626.129	27.00	49411.732
28.00	51591.222	29.00	53902.067	30.00	55712.064
31.00	57902.172	32.00	60368.640	33.00	62783.082
34.00	64706.688	35.00	66968.237	36.00	69414.835
37.00	71874.023	38.00	73901.833	39.00	76598.400
40.00	78919.104	41.00	81300.480	42.00	83595.702
43.00	85798.702	44.00	87841.528	45.00	89850.682
46.00	92221.440	47.00	94336.314	48.00	96878.016
49.00	99059.326	50.00	101299.488	51.00	103445.760
52.00	105822.889	53.00	108147.840	54.00	110271.360
55.00	112576.138	56.00	115878.060	57.00	118817.618
58.00	121162.287	59.00	123922.560	60.00	126595.162
61.00	129187.221	62.00	132416.640	63.00	135472.537
64.00	137725.440	65.00	140501.184	66.00	144096.000
67.00	147406.113	68.00	150601.859	69.00	153691.428
70.00	157771.469	71.00	161320.932	72.00	165390.659
73.00	170069.228	74.00	174735.360	75.00	177662.784
76.00	181515.456	77.00	185883.385	78.00	190045.939
79.00	195068.216	80.00	200369.280	81.00	206880.902
82.00	212146.322	83.00	217536.422	84.00	224789.760
85.00	231390.874	86.00	237134.995	87.00	245221.511
88.00	254237.522	89.00	262403.670	90.00	274420.973
91.00	285288.845	92.00	298092.457	93.00	311461.836
94.00	328415.412	95.00	351268.128	96.00	382499.950
97.00	435945.005	98.00	494328.457	99.00	642578.517
Valid cases	8622	Missing cases	0		
Mean	135651.794	Median	101299.488	Mode	.000
Std dev	226819.895	Minimum	.000	Maximum	11853792.0

第2-1表 65歳以上を含む世帯の年収百分位

Percentile	Value	Percentile	Value	Percentile	Value
1.00	118.000	2.00	160.000	3.00	185.390
4.00	203.000	5.00	218.000	6.00	231.000
7.00	240.000	8.00	250.000	9.00	260.000
10.00	270.000	11.00	279.000	12.00	288.000
13.00	296.000	14.00	303.000	15.00	312.950
16.00	320.000	17.00	330.000	18.00	338.000
19.00	348.000	20.00	355.000	21.00	365.000
22.00	375.000	23.00	385.000	24.00	396.000
25.00	402.250	26.00	413.000	27.00	420.510
28.00	430.000	29.00	440.000	30.00	450.000
31.00	460.000	32.00	470.000	330.00	480.00
34.00	489.000	35.00	500.000	36.00	504.000
37.00	514.000	38.00	523.000	39.00	532.000
40.00	541.000	41.00	550.000	42.00	559.000
43.00	568.000	44.00	577.000	45.00	585.000
46.00	595.000	47.00	600.000	48.00	610.000
49.00	620.000	50.00	628.000	51.00	636.000
52.00	644.000	53.00	650.000	54.00	660.000
55.00	670.000	56.00	679.000	57.00	687.000
58.00	696.000	59.00	700.670	60.00	710.000
61.00	720.000	62.00	730.000	63.00	740.000
64.00	750.000	65.00	758.450	66.00	768.000
67.00	778.000	68.00	788.000	69.00	800.000
70.00	806.000	71.00	815.000	72.00	826.000
73.00	840.000	74.00	850.000	75.00	862.000
76.00	877.000	77.00	891.000	78.00	903.000
79.00	919.270	80.00	932.000	81.00	944.530
82.00	958.000	83.00	972.000	84.00	990.000
85.00	1004.000	86.00	1025.00	87.00	1045.000
88.00	1065.000	89.00	1085.00	90.00	1110.000
91.00	1140.000	92.00	1174.000	93.00	1205.000
94.00	1249.000	95.00	1293.000	96.00	1356.000
97.00	1424.220	98.00	1525.740	99.00	1672.610
Valid cases	8912	Missing cases	298		
Mean	669.154	Median	628.000	Mode	600.000
Std dev	367.850	Minimum	17.000	Maximum	12010.000

第2-2表 65歳以上を含む世帯の所得税百分位

Percentile	Value	Percentile	Value	Percentile	Value
1.00	.000	2.00	.000	3.00	.000
4.00	.000	5.00	.000	6.00	.000
7.00	.000	8.00	.000	9.00	.000
10.00	.000	11.00	.000	12.00	.000
13.00	.000	14.00	.000	15.00	.000
16.00	.000	17.00	.000	18.00	.000
19.00	.000	20.00	.000	21.00	.000
22.00	.000	23.00	.000	24.00	.000
25.00	.000	26.00	.000	27.00	.000
28.00	.000	29.00	.000	30.00	.000
31.00	3989.184	32.00	9753.024	33.00	14819.136
34.00	19876.147	35.00	24723.840	36.00	28970.880
37.00	34586.225	38.00	39293.311	39.00	43532.160
40.00	47430.336	41.00	52231.160	42.00	56622.144
43.00	61384.896	44.00	65260.623	45.00	70468.253
46.00	74979.064	47.00	80246.456	48.00	85059.717
49.00	90401.280	50.00	94443.552	51.00	98656.767
52.00	103900.800	53.00	108709.056	54.00	113608.320
55.00	120138.144	56.00	124288.412	57.00	128776.320
58.00	133867.611	59.00	138664.339	60.00	143471.078
61.00	148160.569	62.00	152833.071	63.00	157747.200
64.00	162958.318	65.00	167606.400	66.00	172775.351
67.00	1780.26.816	68.00	184523.574	69.00	190011.508
70.00	195470.016	71.00	201877.434	72.00	207989.076
73.00	214128.021	74.00	220997.760	75.00	228047.088
76.00	235474.706	77.00	242391.769	78.00	249121.659
79.00	257856.000	80.00	264824.179	81.00	272868.225
82.00	282021.658	83.00	291233.487	84.00	299452.723
85.00	308266.848	86.00	320848.704	87.00	329773.555
88.00	340942.664	89.00	354150.503	90.00	369685.114
91.00	387697.569	92.00	408735.130	93.00	436979.462
94.00	462266.035	95.00	492545.914	96.00	526404.833
97.00	587876.642	98.00	668578.138	99.00	837858.326
Valid cases	8210	Missing cases	0		
Mean	151461.594	Median	94443.552	Mode	.000
Std dev	239301.635	Minimum	.000	Maximum	10668822.3

況が理解できる。その場合、国税の所得税は最高50%まで5段階の累進課税であるのに、地方自治体の住民税は5%から15%まで3段階のゆるやかな段階課税にとどまり、消費税の逆進性ほどではないにしてもそれに近い構造であることに留意する必要がある。筆者には、これまで多くの地方自治体関係者が住民税も所得税ほどの累進性を持っていると錯覚して加算行政を押し進めてきたと思えてならないのである。

他方、特別養護老人ホームの場合、

- ①病院や老人保健施設、有料老人ホームなど幅広い代替施設があり、
- ②病院や老人保健施設は、老人福祉施設のように措置制度を通じて需要と供給双方が国家独占されておらず、契約によって自由な入退所が可能である。
- ③特別養護老人ホームでは扶養義務者の所得課税に比例して負担を求められ、保育所にみられるような地方自治体の軽減措置はないが、病院や老人保健施設では老人保健法で所得の多寡を問わない定額負担制となっており、中・高所得者にはむしろ後者が経済的に有利な選択である、
- ④扶養義務者にとって、親族を老人福祉施設に入所させたというより、病気になったので病院入院ないし老人保健施設入所して貰ったという方が世間体が良い。

などの理由があって、相対的に中・高所得層では保健医療施設の代替利用が進んでいると考えられる。したがって、高齢者保健福祉においても中流階層化がみられるとあってよい。

(3) 中流階層化と保健福祉サービス体制

社会福祉サービスの利用層が中流階層化したことをみてきたが、それは社会福祉サービスの水準を押し上げることで低所得層へもメリットをもたらしたであろうか。残念ながら、わが国の福祉国家体制は福祉国家の中流階層化にまったく遅れをとったといわなければならない。それは、

- ①認可保育所が社会の需要の変化に的確に対応しなかったため無認可保育所が成長した事実にみられるような社会福祉サービスの硬直化、

②特別養護老人ホームの絶対的不足にみられるような社会福祉サービスの著しい供給不足、

③特別養護老人ホームや病院の6人部屋にみられるような、経済成長による生活水準の向上に取り残された保健福祉サービスの低位水準停滞、

などをみればあまりにも明らかである。すなわち、保健福祉サービスの利用層が中流階層化したにもかかわらず、サービスの量と質は古い福祉国家の低所得層水準にとどまっているといいかえることができる。

ここでは、これほどの閉塞状況の基本的原因の指摘にとどめるが、それは保健福祉サービスにおいて社会主義的「国家独占体制」が堅持されてきたことにある。

第1に保健医療サービスでは、社会保険指定医、指定病院の診療をすべて保険診療に限定し、差額ベッド、歯科診療の一部と眼科の眼鏡などを例外として、いっさいの自由診療を認めてこなかった。そして診療報酬制とその薬価基準を操作することで保健医療の供給に厳しい国家規制を加えてきた。どこへいっても汚くて狭い病院が多く、3時間待って3分の診療、そして検査漬け薬漬けというまことに疎ましい現状は、医療保険制度を通じた保健医療の国家規制の結果以外のなにものでもない。

第2に、社会福祉サービスでは、措置制度を通じて、サービスの需要と供給の双方が国家独占されている。措置を通さないサービスは、ベビーホテルや無認可保育所、シルバーサービス、有料老人ホームにとどまって、同じサービスをやっても決して社会福祉サービスとは認められない。サービス供給の絶対的不足とサービス水準の低位性は、措置制度によってこそ維持されてきたといって過言ではない。

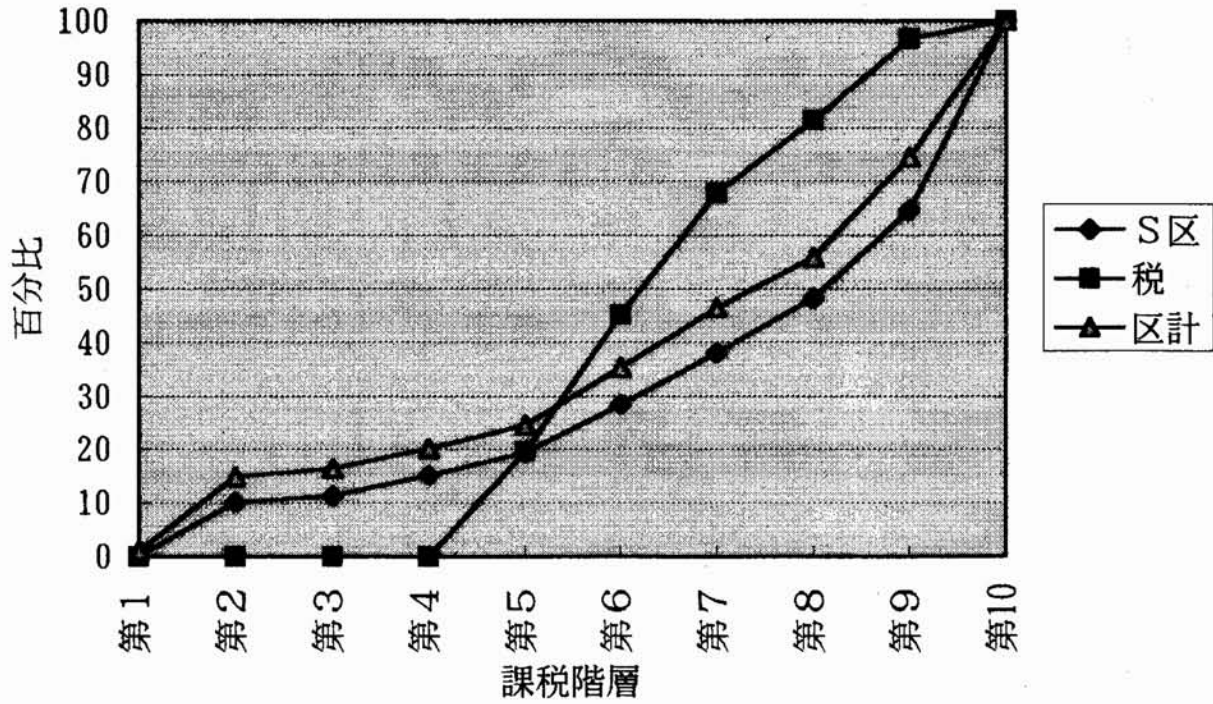
わが国が全体として社会主義体制を志向するのであれば、保健福祉の国家独占を堅持する意義があるかもしれない。しかし、現状では、保健医療と社会福祉はむしろ独占体制の弊害こそ被ってきたといってよいであろう。

保健医療と社会福祉の両者を一挙に転換することは、これまでの保健福祉官僚の膨張ぶりからみて、もはや非常に難しいことに違いない。しかし、幸い国は「介護」という新しい概念に保健医療と社会福祉双方の活路を見出そうとしてい

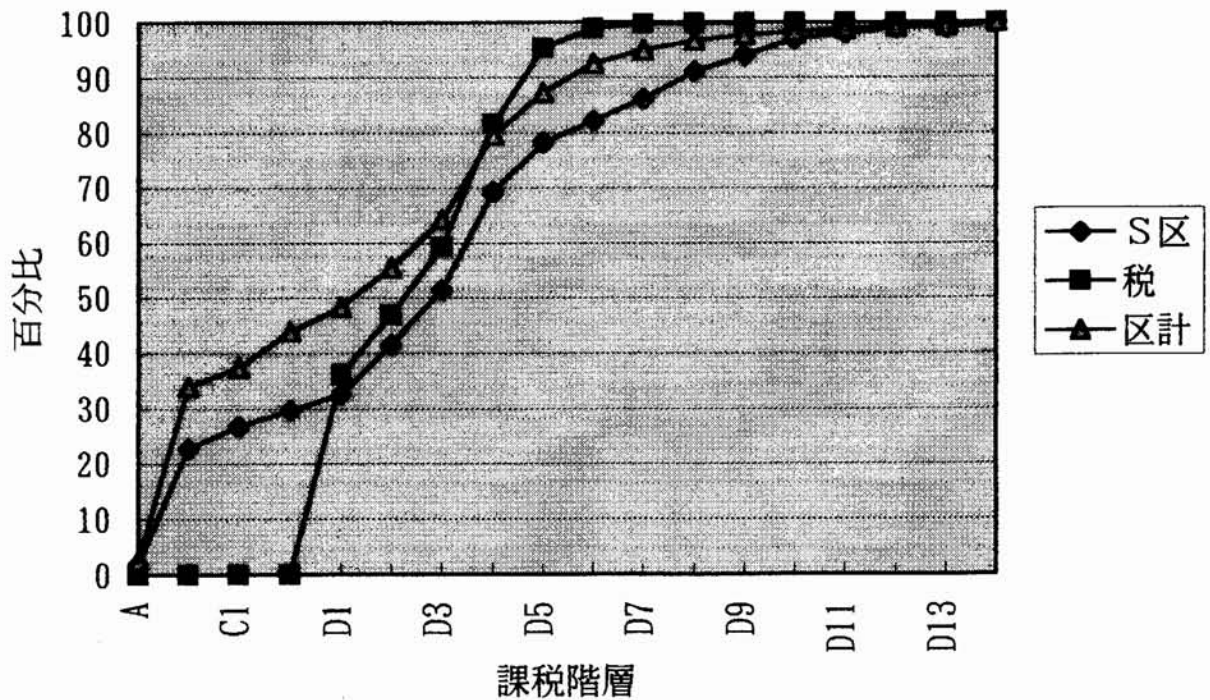
る。予想される「介護保険」制度では、是非とも国家独占体制を脱却して保険給付がサービス供給者にではなく利用者本人に給付される仕組みを導入することを期待したい。それは育児休業、介護休業に対して労働省サイドの雇用保険から休業手当が支給されようとしていることから、十分実現性のあることといえる。

そうすれば、これまで疎外されてきたインフォーマルとプライベートを含む幅広い供給主体の間の選択の方途が開かれ、保健福祉サービスの量と質がそれぞれもっと経済水準に相応しい豊かなものに転換される可能性が導かれよう。

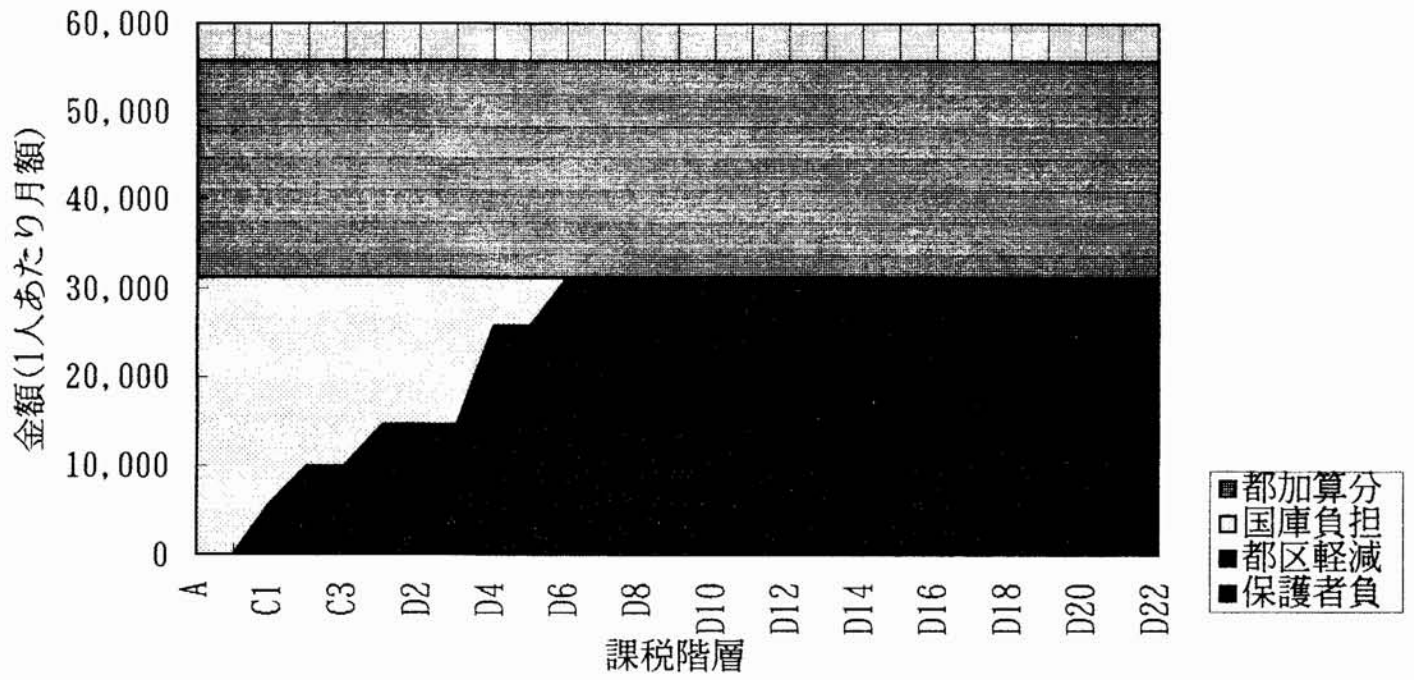
第2図 保育保護者課税階層



第3図 特養扶養義務者課税階層



第4図 保育経費負担状況（1991, 東京都区部）



2. 生活保護基準と国民生活—一つの貧困率の推計

前章ではわが国の福祉国家が福祉国家中流階層化に後れをとったため、保健福祉サービスが量的にも質的にも低位水準にとどまっていることを指摘した。ここでは、その半面で、福祉国家中流階層化が片隅に置き去りにした貧困対策、生活保護の現状について検討する。

(1) 設定した基準と計算方法

わが国の生活保護の被保護率は近年著しく低下して 0.7%前後に低迷しており、制度がナショナル・ミニマムを保障する最後の拠り所としての役割機能をきちんと果たしているか否か疑問といわなければならない。

本論では、調査のケースごとに「1級地の1」の基準による生活保護基準を計算し、どれほどの世帯が生活保護基準以下ないしそれに近い生活レベルにとどまっているのかを世帯類型別に推計した（調査の世帯人員別構成について第1図参照）。ただ、ここでは、世帯の資産の状況はそれが財産収入に反映しているもの以外はいっさい考慮していない。

①生活保護基準の計算方法

生活保護基準の計算は SPSS の「データの変容」「値の再割り当て」「他の変数への値の再割り当て」機能を使って、各世帯員の年齢を年齢11階層別の生活保護基準第1類に置き換える方法を用いて行った。老齢加算、児童養育加算、母子加算はすべて併給が認められると前提してあらゆる場合に加算した。しかし、妊婦加算、産婦加算、在宅患者加算、障害者加算、および放射線障害者加算については、資料が得られないためいっさい考慮しなかった。ごく一部に重複調整とは相反する加算を行ったケースがあり得るが、それは逆に加算しなかったケースよりはるかに少ないケース数にとどまると考えられる。調査が9~11月を対象としていることから、12月に加算される期末一時扶助費についても積算しなかった。

第2類についても、同様に「データの変容」で世帯人員別第2類基準に置き換

える方法を用いた。調査期間に冬季加算対象の11月が含まれるから、冬季加算はいわゆる標準3人世帯の計算例にならって、最も低いVI区の冬季加算分を世帯人員別に月割り計算して加算した。

②1級地の1の基準を用いることの妥当性

1級地の1の基準を全国画一に用いることについて、論拠を明らかにしておかなければならない。実際に計算しようと思えば、調査データの都市区分を用いて、ケースごとに生活保護基準の級地区分と冬季加算の地区区分に近い基準を当てはめた計算が可能である。しかし、そこまでしてそれほど基準に近づけるには、生活保護がきわめて厳格に基準通り運用されているという前提がなければならない。だが、

第1に、生活保護には周知のように就労に伴う必要経費について収入認定控除制度があり、就労に必要な交通費や職域社会保険その他の実費が控除されるほか、用途を特定しない基礎控除や特別控除が認められている。それらは被保護世帯の生活水準をおしなべて生活保護基準そのものより若干高いものに押し上げている。

第2に、生活保護制度にも先にのべた通り今回は考慮しなかった期末一時扶助費や一時扶助費があり、また少額ながら地方自治体や社会福祉協議会などからの法外援助や少額贈与等が認定されており、それらも年間ベースで若干ながら被保護者の生活水準を上げる効果をもっている。

このように、実際の被保護世帯の生活水準は生活保護基準そのものよりは若干高いものになっている。したがって、問題はそもそも生活保護基準プロパーを貧困線として用いることが妥当かどうかには帰着する。たとえば他のOECD諸国の先行研究では、社会扶助基準の数10%アップを貧困線として用いる例がみられる。⁴⁾ それにならっていえば、全体に1級地の1基準を用いることの意義は、現行級地区分で最高の1級地の1と最低の3級地の2の間に1級地の1基準でみておよそ20%の開差があるから、近似的に全国平均がその中間にあるとして、生活保護基準を全体としておよそ10%程度高めに推定することになる。

また、調査で記入された「年収」は前年のものであるから、年収と比較する場合には、厳密に言えば平成元年度の生活保護基準アップ率4.2%だけ基準の方が

高いことになり、1級地の1区分を用いることと合わせれば、数字の上では合計14.2%程度高めに貧困基準を設定することになる。なお、生活保護基準のアップ率は、政府経済見通しの民間最終消費支出の伸び率を基礎としているが、それは平成元年の実績を0.1%上回っている。

他方、生活保護ないしその基準の問題として、国民の一般生活では広くみられる支出が生活保護では認められていないということがある。

第1に、生活保護基準は調査において「非消費支出」に分類されるものを度外視して組み立てられている。「非消費支出」のうち、租税は当然課税対象外として、社会保険料は、職域社会保険はむしろ収入認定控除の対象、地域社会保険は国民年金は支払免除、国民健康保険の場合は「排除」を前提している。民間の生命保険は原則として解約を求められ、被保護者の保険料支出は認められない。

第2に、生活保護受給はいくつかのフリー切符を受け取ることであり、「消費支出」のなかでも医療費の自己負担分が、医療扶助の自己負担を例外として、原則ゼロになるほか、「TV受信料」なども免除される。

第3に、調査の「実収入以外の収入」および「実支出以外の支出」すなわち貯蓄やその取り崩しあるいは土地家屋ローン返済などは被保護者にはいっさい認められない。それは、生活保護はあらゆる資産の活用を前提しているからである。

しかし、ここでは国民の生活実態と比較するのだとすれば、少なくとも非消費支出とフリー切符が適用される消費支出部分を補正する意味で、生活保護基準に合理性の範囲で最も高い基準を用いるのが適当であろう。

繰り返しになるが、基準の第1類と第2類について最高の1級地の1の基準を用いるが、冬季加算については最低のVI区をとるから、そこであるていどまで地域、地区区分のバランスをとっていることになる。

以上を総合し、前述の通り本論ではいくつかの「加算」基準についていっさい考慮していない事実を考え合わせれば、「1級地の1基準」はきわめて妥当なひとつの貧困線設定といえよう。

③全国消費実態調査との比較方法

本論では、単身世帯から7人以上世帯までについて、全体及び世帯類型別にケースごとの生活保護基準と、第1に調査の「年収」を月額換算したものと、第2に調査の「消費支出」との比較検討を行った。

調査の「実収入（月額）」との比較や非消費支出を除いた調査の『「年収（月額）」－「非消費支出」』との比較を行わなかったのは、繰り返しになるが、調査において一般世帯には月額ベースの収入面および非消費支出面の記入を求めているからである。それは調査が①消費の実態を調査するためのものであること、②官庁統計として税務への関与を疑われないようにすることなどからの措置であろう。本論では、一般世帯を含む幅広い調査対象の分析を優先した。

年収は1万円単位に記入されているから、本研究ではそれを円単位に置き換え、次に月額ベースに換算し、そこから生活保護が一律基準ではなく原則実費を用いている住宅扶助対象の「家賃・地代」と教育扶助対象の「学校給食費」を除いて比較対象とした。同様に、消費支出からも「家賃・地代」と「学校給食費」を差し引いて比較対象とした。

A.調査の収入、支出とB.生活保護の収入、支出の関係を算数式で示すと次のようになる。

$$\begin{aligned} \text{A. 年収月額} + \text{実収入以外の収入} &\geq \text{実収入} + \text{実収入以外の収入} \\ &= \text{実支出} + \text{実支出以外の支出} \\ &= \text{消費支出} + \text{非消費支出} + \text{実支出以外の支出} \end{aligned}$$

$$\text{B. 生活保護基準} + (\text{実費以外の用途を特定しない}) \text{ 収入認定控除} = \text{消費支出}$$

本論では、

第1に、年収と消費支出についてケースごとに生活保護基準との百分比を計算し、第2に、その百分比について世帯人員別、世帯類型別に「度数分布」をアウトプットし、50%、75%、100%、125%、150%、および200%について小数点1桁までの読とりを行った。

それらの結果をまとめたものが第3-1表および第3-2表である。ただ、度数分布のアウトプットは膨大なものとなるから本論ではSPSSで併せてアウトプットさせた単身世帯から4人世帯までの「百分位」表を資料として示すにとどめたい（第4-1～第7-6表参照）。

第4-1表 4人世帯年収比百分位

Percentile	Value	Percentile	Value	Percentile	Value
1.00	77.278	2.00	97.573	3.00	109.580
4.00	118.421	5.00	125.505	6.00	130.891
7.00	136.476	8.00	142.185	9.00	146.959
10.00	151.847	11.00	156.352	12.00	160.175
13.00	163.946	14.00	167.547	15.00	171.122
16.00	174.132	17.00	177.618	18.00	180.317
19.00	183.792	20.00	186.739	21.00	190.083
22.00	193.073	23.00	195.930	24.00	199.215
25.00	202.612	26.00	205.208	27.00	207.638
28.00	210.152	29.00	212.486	30.00	214.596
31.00	217.373	32.00	219.850	33.00	222.251
34.00	225.023	35.00	227.323	36.00	229.658
37.00	232.441	38.00	235.090	39.00	237.311
40.00	239.624	41.00	241.802	42.00	244.461
43.00	247.025	44.00	249.474	45.00	252.066
46.00	255.048	47.00	257.578	48.00	260.323
49.00	263.267	50.00	266.332	51.00	269.207
52.00	272.300	53.00	274.821	54.00	277.892
55.00	281.294	56.00	284.384	57.00	287.549
58.00	291.070	59.00	294.338	60.00	297.915
61.00	301.089	62.00	304.976	63.00	308.434
64.00	312.301	65.00	316.487	66.00	320.567
67.00	324.581	68.00	329.018	69.00	333.347
70.00	337.615	71.00	341.885	72.00	347.141
73.00	351.762	74.00	356.916	75.00	361.876
76.00	367.417	77.00	373.961	78.00	379.633
79.00	385.395	80.00	392.112	81.00	399.926
82.00	405.734	83.00	413.159	84.00	420.957
85.00	429.222	86.00	437.381	87.00	446.416
88.00	456.645	89.00	467.377	90.00	479.887
91.00	494.603	92.00	510.975	93.00	530.336
94.00	551.323	95.00	580.501	96.00	609.733
97.00	657.402	98.00	714.510	99.00	870.326
Valid cases	15481	Missing cases	836		
Mean	302.244	Median	266.332	Mode	257.596
Std dev	175.385	Minimum	-20.808	Maximum	4233.814

* Multiple modes exist. The smallest value is shown.

第4-2表 4人世帯消費支出比百分位

Percentile	Value	Percentile	Value	Percentile	Value
1.00	49.424	2.00	58.287	3.00	63.882
4.00	68.337	5.00	71.843	6.00	75.002
7.00	77.997	8.00	80.746	9.00	83.365
10.00	85.939	11.00	88.008	12.00	90.113
13.00	91.953	14.00	93.781	15.00	95.376
16.00	97.213	17.00	98.875	18.00	100.480
19.00	102.042	20.00	103.564	21.00	105.096
22.00	106.625	23.00	107.874	24.00	109.203
25.00	110.743	26.00	112.019	27.00	113.571
28.00	114.814	29.00	116.138	30.00	117.314
31.00	118.489	32.00	119.867	33.00	121.109
34.00	122.536	35.00	123.877	36.00	125.090
37.00	126.371	38.00	127.686	39.00	129.075
40.00	130.299	41.00	131.675	42.00	133.008
43.00	134.498	44.00	135.847	45.00	137.361
46.00	138.851	47.00	140.375	48.00	141.789
49.00	143.199	50.00	144.349	51.00	145.931
52.00	147.261	53.00	148.727	54.00	150.294
55.00	151.698	56.00	153.479	57.00	155.123
58.00	156.853	59.00	158.641	60.00	160.252
61.00	161.797	62.00	163.461	63.00	165.034
64.00	166.684	65.00	168.536	66.00	170.446
67.00	172.382	68.00	174.331	69.00	176.420
70.00	178.327	71.00	180.376	72.00	182.644
73.00	184.787	74.00	187.391	75.00	189.900
76.00	192.492	77.00	195.462	78.00	198.370
79.00	201.747	80.00	205.233	81.00	208.963
82.00	212.363	83.00	216.673	84.00	221.074
85.00	226.220	86.00	231.676	87.00	237.285
88.00	243.144	89.00	250.410	90.00	258.823
91.00	266.900	92.00	278.050	93.00	290.312
94.00	305.122	95.00	322.297	96.00	345.749
97.00	381.307	98.00	425.774	99.00	528.049
Valid cases	16317	Missing cases	0		
Mean	164.662	Median	144.349	Mode	85.843
Std dev	95.148	Minimum	15.237	Maximum	1807.448

* Multiple modes exist. The smallest value is shown.

第4-3表 4人母子世帯年収比百分位

Percentile	Value	Percentile	Value	Percentile	Value
1.00	20.903	2.00	32.963	3.00	39.330
4.00	42.042	5.00	47.857	6.00	50.788
7.00	52.913	8.00	53.971	9.00	57.963
10.00	59.731	11.00	61.710	12.00	62.617
13.00	65.988	14.00	67.034	15.00	69.917
16.00	70.720	17.00	72.799	18.00	73.880
19.00	74.771	20.00	77.217	21.00	78.437
22.00	81.455	23.00	84.915	24.00	90.560
25.00	92.918	26.00	96.342	27.00	98.113
28.00	99.825	29.00	102.121	30.00	102.904
31.00	104.317	32.00	105.445	33.00	107.129
34.00	110.324	35.00	113.813	36.00	116.266
37.00	117.651	38.00	120.176	39.00	123.779
40.00	125.300	41.00	127.137	42.00	131.133
43.00	135.225	44.00	141.046	45.00	141.546
46.00	142.434	47.00	144.166	48.00	146.474
49.00	149.761	50.00	151.837	51.00	155.550
52.00	157.979	53.00	159.086	54.00	161.801
55.00	165.448	56.00	168.313	57.00	169.659
58.00	171.964	59.00	175.257	60.00	178.256
61.00	180.939	62.00	184.351	63.00	187.808
64.00	191.863	65.00	194.815	66.00	200.517
67.00	205.783	68.00	217.522	69.00	218.287
70.00	220.974	71.00	223.838	72.00	226.830
73.00	228.924	74.00	237.734	75.00	242.649
76.00	245.487	77.00	249.902	78.00	251.759
79.00	263.149	80.00	277.683	81.00	289.310
82.00	303.176	83.00	308.828	84.00	313.738
85.00	326.482	86.00	335.542	87.00	343.504
88.00	351.653	89.00	362.451	90.00	385.920
91.00	390.158	92.00	404.949	93.00	411.703
94.00	422.413	95.00	435.481	96.00	455.850
97.00	503.992	98.00	539.561	99.00	568.242
Valid cases	223	Missing cases	18		
Mean	185.028	Median	151.837	Mode	13.124
Std dev	125.745	Minimum	13.124	Maximum	724.665

* Multiple modes exist. The smallest value is shown.

第4-4表 4人母子世帯消費比百分位

Percentile	Value	Percentile	Value	Percentile	Value
1.00	28.465	2.00	32.016	3.00	35.767
4.00	37.354	5.00	46.976	6.00	47.943
7.00	49.296	8.00	50.946	9.00	51.474
10.00	52.038	11.00	53.010	12.00	53.777
13.00	54.433	14.00	55.685	15.00	59.306
16.00	60.021	17.00	60.545	18.00	60.921
19.00	62.678	20.00	63.434	21.00	63.725
22.00	64.982	23.00	65.572	24.00	65.822
25.00	66.773	26.00	67.471	27.00	68.145
28.00	69.002	29.00	69.337	30.00	69.803
31.00	72.289	32.00	72.713	33.00	74.015
34.00	75.398	35.00	76.252	36.00	77.698
37.00	78.809	38.00	81.621	39.00	82.354
40.00	83.842	41.00	84.303	42.00	85.193
43.00	86.606	44.00	88.090	45.00	90.096
46.00	90.573	47.00	90.877	48.00	92.214
49.00	93.014	50.00	94.062	51.00	94.589
52.00	94.791	53.00	95.196	54.00	96.679
55.00	98.400	56.00	99.809	57.00	101.124
58.00	101.444	59.00	102.581	60.00	106.071
61.00	107.009	62.00	107.459	63.00	108.766
64.00	110.311	65.00	111.110	66.00	113.140
67.00	113.659	68.00	114.818	69.00	115.775
70.00	116.559	71.00	117.823	72.00	118.516
73.00	121.142	74.00	123.120	75.00	126.589
76.00	129.979	77.00	133.974	78.00	137.939
79.00	140.436	80.00	141.459	81.00	144.385
82.00	145.413	83.00	147.046	84.00	150.046
85.00	154.468	86.00	155.895	87.00	161.046
88.00	163.814	89.00	168.835	90.00	175.863
91.00	181.644	92.00	186.540	93.00	189.813
94.00	195.213	95.00	201.804	96.00	206.461
97.00	213.948	98.00	239.703	99.00	279.040
Valid cases	241	Missing cases	0		
Mean	108.213	Median	94.062	Mode	24.287
Std dev	97.557	Minimum	24.287	Maximum	1423.385

* Multiple modes exist. The smallest value is shown.

第4-5表 4人高齢者を含む世帯年収比百分位

Percentile	Value	Percentile	Value	Percentile	Value
1.00	66.077	2.00	88.828	3.00	98.733
4.00	107.970	5.00	114.870	6.00	122.143
7.00	129.616	8.00	135.337	9.00	139.577
10.00	143.267	11.00	148.520	12.00	155.849
13.00	161.716	14.00	165.967	15.00	171.122
16.00	173.833	17.00	176.644	18.00	179.880
19.00	184.627	20.00	190.847	21.00	195.435
22.00	199.134	23.00	203.588	24.00	207.390
25.00	210.341	26.00	214.439	27.00	217.999
28.00	220.758	29.00	224.108	30.00	228.666
31.00	231.778	32.00	234.958	33.00	238.372
34.00	241.312	35.00	244.956	36.00	248.094
37.00	251.326	38.00	255.169	39.00	259.209
40.00	263.388	41.00	266.577	42.00	269.125
43.00	273.304	44.00	277.446	45.00	281.384
46.00	285.619	47.00	288.461	48.00	292.201
49.00	295.642	50.00	300.629	51.00	303.500
52.00	306.711	53.00	310.013	54.00	312.645
55.00	315.925	56.00	318.785	57.00	322.898
58.00	328.424	59.00	332.141	60.00	335.386
61.00	339.411	62.00	344.637	63.00	348.227
64.00	353.614	65.00	356.917	66.00	359.897
67.00	363.284	68.00	367.250	69.00	372.400
70.00	376.094	71.00	380.548	72.00	384.307
73.00	387.514	74.00	392.487	75.00	399.444
76.00	406.880	77.00	411.878	78.00	416.487
79.00	422.731	80.00	431.713	81.00	439.954
82.00	445.715	83.00	454.509	84.00	461.225
85.00	470.924	86.00	477.641	87.00	488.306
88.00	503.012	89.00	517.335	90.00	534.724
91.00	546.668	92.00	567.276	93.00	583.908
94.00	601.364	95.00	631.997	96.00	664.862
97.00	706.969	98.00	784.131	99.00	1045.767
Valid cases	1985	Missing cases	98		
Mean	329.471	Median	300.629	Mode	285.918
Std dev	202.379	Minimum	5.046	Maximum	3777.061

第4-6表 4人高齢者を含む世帯消費比百分位

Percentile	Value	Percentile	Value	Percentile	Value
1.00	37.794	2.00	45.740	3.00	51.468
4.00	56.028	5.00	59.694	6.00	62.497
7.00	65.553	8.00	67.373	9.00	68.981
10.00	71.032	11.00	73.733	12.00	75.645
13.00	77.726	14.00	80.034	15.00	82.685
16.00	85.670	17.00	87.682	18.00	88.957
19.00	91.009	20.00	92.635	21.00	94.082
22.00	95.504	23.00	97.006	24.00	98.874
25.00	100.451	26.00	101.944	27.00	103.438
28.00	105.166	29.00	107.039	30.00	108.587
31.00	110.151	32.00	111.682	33.00	113.844
34.00	114.801	35.00	116.174	36.00	117.060
37.00	118.307	38.00	120.304	39.00	122.101
40.00	124.202	41.00	126.077	42.00	128.100
43.00	129.550	44.00	131.211	45.00	133.268
46.00	135.285	47.00	137.531	48.00	140.433
49.00	142.601	50.00	144.112	51.00	146.985
52.00	148.816	53.00	150.964	54.00	153.480
55.00	155.624	56.00	157.991	57.00	160.647
58.00	162.957	59.00	164.227	60.00	166.065
61.00	168.403	62.00	171.021	63.00	173.490
64.00	177.019	65.00	178.778	66.00	181.184
67.00	184.101	68.00	185.643	69.00	189.055
70.00	191.315	71.00	195.337	72.00	198.316
73.00	200.351	74.00	204.071	75.00	208.993
76.00	211.859	77.00	214.843	78.00	219.481
79.00	224.137	80.00	226.184	81.00	231.503
82.00	236.695	83.00	241.853	84.00	247.188
85.00	253.367	86.00	260.265	87.00	270.000
88.00	277.458	89.00	285.349	90.00	294.450
91.00	305.933	92.00	316.927	93.00	325.748
94.00	344.001	95.00	359.818	96.00	382.951
97.00	426.950	98.00	502.520	99.00	626.461
Valid cases	2083	Missing cases	0		
Mean	171.593	Median	144.112	Mode	154.250
Std dev	118.168	Minimum	22.497	Maximum	1457.489

第4-7表 4人幼児を含む世帯年収比百分位

Percentile	Value	Percentile	Value	Percentile	Value
1.00	78.583	2.00	92.529	3.00	103.320
4.00	110.674	5.00	117.518	6.00	122.604
7.00	126.424	8.00	129.890	9.00	133.438
10.00	136.937	11.00	141.059	12.00	143.668
13.00	146.600	14.00	149.702	15.00	152.239
16.00	154.447	17.00	156.876	18.00	159.630
19.00	162.073	20.00	165.093	21.00	166.921
22.00	168.791	23.00	171.088	24.00	173.246
25.00	175.155	26.00	177.541	27.00	179.141
28.00	181.182	29.00	183.431	30.00	185.268
31.00	186.871	32.00	188.869	33.00	190.760
34.00	192.727	35.00	194.334	36.00	197.337
37.00	198.881	38.00	201.364	39.00	203.929
40.00	205.733	41.00	207.870	42.00	209.996
43.00	211.261	44.00	213.071	45.00	214.537
46.00	216.644	47.00	218.630	48.00	220.500
49.00	222.351	50.00	224.145	51.00	225.993
52.00	227.716	53.00	229.608	54.00	231.246
55.00	233.793	56.00	235.689	57.00	237.514
58.00	239.183	59.00	240.811	60.00	242.747
61.00	245.682	62.00	247.676	63.00	249.868
64.00	252.598	65.00	255.529	66.00	257.617
67.00	260.213	68.00	262.821	69.00	265.081
70.00	268.095	71.00	272.371	72.00	275.589
73.00	278.528	74.00	282.811	75.00	285.369
76.00	288.725	77.00	292.903	78.00	296.877
79.00	300.766	80.00	306.960	81.00	311.017
82.00	316.021	83.00	320.906	84.00	326.723
85.00	333.268	86.00	338.427	87.00	343.229
88.00	352.805	89.00	360.233	90.00	368.550
91.00	379.276	92.00	387.477	93.00	399.403
94.00	412.154	95.00	426.706	96.00	447.395
97.00	475.560	98.00	510.358	99.00	603.193
Valid cases	4131	Missing cases	216		
Mean	243.238	Median	224.145	Mode	257.596
Std dev	115.493	Minimum	-20.808	Maximum	2220.662

第4-8表 4人幼児を含む世帯消費比百分位

Percentile	Value	Percentile	Value	Percentile	Value
1.00	51.404	2.00	60.104	3.00	65.051
4.00	68.458	5.00	72.027	6.00	74.369
7.00	77.019	8.00	78.950	9.00	81.408
10.00	83.361	11.00	85.466	12.00	87.553
13.00	89.512	14.00	90.951	15.00	92.452
16.00	93.856	17.00	95.330	18.00	96.884
19.00	98.111	20.00	99.399	21.00	100.680
22.00	102.213	23.00	103.165	24.00	104.395
25.00	105.610	26.00	106.711	27.00	107.629
28.00	108.609	29.00	109.671	30.00	110.958
31.00	111.961	32.00	113.121	33.00	114.088
34.00	115.330	35.00	116.322	36.00	117.341
37.00	118.082	38.00	119.237	39.00	120.159
40.00	121.214	41.00	122.167	42.00	123.527
43.00	124.413	44.00	125.679	45.00	126.679
46.00	128.012	47.00	129.133	48.00	130.102
49.00	131.221	50.00	132.113	51.00	133.084
52.00	134.533	53.00	135.658	54.00	136.856
55.00	138.222	56.00	139.430	57.00	140.734
58.00	142.145	59.00	143.185	60.00	144.399
61.00	145.622	62.00	146.748	63.00	147.756
64.00	149.118	65.00	150.326	66.00	151.799
67.00	153.459	68.00	155.138	69.00	156.764
70.00	158.397	71.00	160.077	72.00	161.432
73.00	163.132	74.00	165.007	75.00	166.453
76.00	168.179	77.00	169.777	78.00	171.985
79.00	174.078	80.00	176.194	81.00	178.495
82.00	180.876	83.00	183.295	84.00	186.091
85.00	188.962	86.00	191.146	87.00	193.901
88.00	198.078	89.00	202.441	90.00	206.271
91.00	211.610	92.00	218.511	93.00	225.672
94.00	232.948	95.00	244.469	96.00	259.151
97.00	283.104	98.00	325.697	99.00	422.838
Valid cases	4347	Missing cases	0		
Mean	144.424	Median	132.113	Mode	85.843
Std dev	71.962	Minimum	19.141	Maximum	1423.385

* Multiple modes exist. The smallest value is shown.

第5-1表 3人世帯年収比百分位

Percentile	Value	Percentile	Value	Percentile	Value
1.00	66.313	2.00	85.459	3.00	101.975
4.00	112.273	5.00	121.255	6.00	129.310
7.00	138.069	8.00	144.797	9.00	150.795
10.00	156.463	11.00	161.787	12.00	166.891
13.00	171.971	14.00	176.679	15.00	181.113
16.00	185.502	17.00	189.461	18.00	193.586
19.00	198.136	20.00	201.714	21.00	205.737
22.00	210.178	23.00	213.332	24.00	217.632
25.00	221.500	26.00	225.579	27.00	229.364
28.00	232.498	29.00	236.255	30.00	239.639
31.00	243.773	32.00	247.801	33.00	251.454
34.00	255.312	35.00	258.894	36.00	262.462
37.00	265.347	38.00	269.723	39.00	273.738
40.00	277.219	41.00	281.482	42.00	285.173
43.00	288.657	44.00	292.653	45.00	296.487
46.00	300.167	47.00	304.634	48.00	308.880
49.00	313.222	50.00	317.334	51.00	321.919
52.00	325.778	53.00	330.252	54.00	334.381
55.00	339.079	56.00	343.908	57.00	347.346
58.00	351.720	59.00	356.656	60.00	362.979
61.00	368.195	62.00	373.495	63.00	378.388
64.00	384.153	65.00	389.903	66.00	394.499
67.00	400.137	68.00	405.296	69.00	410.500
70.00	416.109	71.00	423.728	72.00	429.536
73.00	436.158	74.00	441.924	75.00	449.256
76.00	455.804	77.00	462.283	78.00	471.406
79.00	478.887	80.00	486.945	81.00	494.457
82.00	503.050	83.00	510.641	84.00	518.661
85.00	527.922	86.00	540.560	87.00	553.748
88.00	567.149	89.00	579.748	90.00	593.632
91.00	611.620	92.00	632.198	93.00	654.090
94.00	680.891	95.00	707.686	96.00	748.624
97.00	806.830	98.00	894.211	99.00	1096.274
Valid cases	10931	Missing cases	566		
Mean	361.110	Median	317.334	Mode	518.661
Std dev	245.392	Minimum	-.554	Maximum	10402.500

第5-2表 3人世帯消費比百分位

Percentile	Value	Percentile	Value	Percentile	Value
1.00	48.361	2.00	57.655	3.00	62.710
4.00	67.933	5.00	72.588	6.00	75.911
7.00	79.245	8.00	82.201	9.00	85.156
10.00	87.546	11.00	90.058	12.00	92.754
13.00	95.570	14.00	98.366	15.00	100.772
16.00	102.780	17.00	104.841	18.00	106.940
19.00	108.898	20.00	111.066	21.00	113.189
22.00	114.962	23.00	116.609	24.00	118.305
25.00	120.118	26.00	122.104	27.00	124.055
28.00	126.005	29.00	127.761	30.00	129.351
31.00	131.317	32.00	133.260	33.00	134.983
34.00	136.731	35.00	138.469	36.00	140.165
37.00	141.798	38.00	143.248	39.00	145.178
40.00	147.070	41.00	148.468	42.00	150.323
43.00	152.109	44.00	154.134	45.00	155.881
46.00	157.745	47.00	159.462	48.00	161.358
49.00	163.063	50.00	164.962	51.00	167.042
52.00	169.368	53.00	171.382	54.00	173.561
55.00	175.805	56.00	178.376	57.00	180.956
58.00	183.250	59.00	185.425	60.00	187.774
61.00	190.372	62.00	192.556	63.00	194.961
64.00	197.875	65.00	200.522	66.00	203.305
67.00	206.640	68.00	210.218	69.00	213.379
70.00	216.595	71.00	219.804	72.00	223.732
73.00	227.265	74.00	230.823	75.00	235.472
76.00	239.131	77.00	243.471	78.00	248.093
79.00	252.327	80.00	257.186	81.00	262.381
82.00	267.038	83.00	272.835	84.00	278.898
85.00	285.753	86.00	293.855	87.00	301.279
88.00	310.269	89.00	319.604	90.00	329.411
91.00	340.017	92.00	351.195	93.00	365.898
94.00	384.244	95.00	408.805	96.00	443.653
97.00	493.111	98.00	564.521	99.00	712.322
Valid cases	11497	Missing cases	0		
Mean	197.506	Median	164.962	Mode	98.616
Std dev	151.935	Minimum	11.330	Maximum	8084.249

* Multiple modes exist. The smallest value is shown.

第5-3表 3人母子世帯年収比百分位

Percentile	Value	Percentile	Value	Percentile	Value
1.00	15.607	2.00	23.137	3.00	29.284
4.00	30.494	5.00	34.891	6.00	40.066
7.00	44.858	8.00	51.323	9.00	56.097
10.00	58.088	11.00	65.196	12.00	67.178
13.00	68.705	14.00	71.967	15.00	73.181
16.00	76.944	17.00	80.418	18.00	82.091
19.00	84.251	20.00	86.580	21.00	87.854
22.00	90.095	23.00	92.147	24.00	93.767
25.00	95.450	26.00	97.465	27.00	99.451
28.00	100.871	29.00	102.682	30.00	103.917
31.00	107.120	32.00	108.288	33.00	111.552
34.00	113.796	35.00	115.761	36.00	118.781
37.00	121.716	38.00	123.918	39.00	126.552
40.00	129.649	41.00	132.538	42.00	138.586
43.00	141.233	44.00	143.076	45.00	145.481
46.00	147.762	47.00	149.467	48.00	150.944
49.00	153.138	50.00	154.723	51.00	157.981
52.00	161.495	53.00	163.984	54.00	166.433
55.00	170.398	56.00	175.057	57.00	176.434
58.00	181.097	59.00	187.291	60.00	190.670
61.00	192.454	62.00	196.641	63.00	198.545
64.00	201.945	65.00	209.022	66.00	212.891
67.00	218.978	68.00	224.084	69.00	231.676
70.00	236.051	71.00	240.299	72.00	248.660
73.00	252.060	74.00	255.845	75.00	261.971
76.00	275.307	77.00	282.030	78.00	287.825
79.00	296.222	80.00	299.224	81.00	304.931
82.00	312.081	83.00	326.764	84.00	333.268
85.00	346.820	86.00	358.503	87.00	367.988
88.00	381.614	89.00	402.070	90.00	414.963
91.00	448.470	92.00	467.460	93.00	478.237
94.00	500.150	95.00	518.369	96.00	560.271
97.00	618.266	98.00	664.959	99.00	745.657
Valid cases	438	Missing cases	26		
Mean	201.720	Median	154.723	Mode	619.887
Std dev	151.859	Minimum	-.554	Maximum	818.821

第5-4表 3人母子世帯消費比百分位

Percentile	Value	Percentile	Value	Percentile	Value
1.00	29.773	2.00	36.566	3.00	41.166
4.00	42.384	5.00	46.033	6.00	48.398
7.00	49.531	8.00	51.681	9.00	53.118
10.00	55.036	11.00	56.489	12.00	58.161
13.00	59.168	14.00	59.757	15.00	61.191
16.00	62.805	17.00	64.257	18.00	65.651
19.00	67.218	20.00	68.385	21.00	71.144
22.00	72.626	23.00	74.156	24.00	74.974
25.00	75.937	26.00	76.509	27.00	77.483
28.00	79.742	29.00	80.856	30.00	82.030
31.00	82.817	32.00	84.901	33.00	85.877
34.00	87.816	35.00	89.013	36.00	89.982
37.00	91.547	38.00	92.097	39.00	93.822
40.00	94.513	41.00	96.405	42.00	98.286
43.00	100.546	44.00	102.129	45.00	103.707
46.00	104.932	47.00	106.290	48.00	109.478
49.00	109.915	50.00	111.865	51.00	112.721
52.00	115.100	53.00	117.626	54.00	118.487
55.00	119.709	56.00	120.661	57.00	121.524
58.00	124.415	59.00	125.634	60.00	126.216
61.00	128.274	62.00	130.234	63.00	132.520
64.00	134.864	65.00	137.341	66.00	139.043
67.00	141.343	68.00	144.198	69.00	145.379
70.00	147.304	71.00	148.751	72.00	150.821
73.00	153.835	74.00	155.110	75.00	155.813
76.00	157.097	77.00	159.857	78.00	161.392
79.00	164.895	80.00	169.364	81.00	177.533
82.00	181.733	83.00	185.516	84.00	190.642
85.00	195.903	86.00	200.900	87.00	210.380
88.00	213.263	89.00	221.251	90.00	227.745
91.00	231.334	92.00	241.801	93.00	253.720
94.00	263.408	95.00	274.550	96.00	301.670
97.00	330.238	98.00	376.469	99.00	474.529
Valid cases	464	Missing cases	0		
Mean	130.442	Median	111.865	Mode	17.252
Std dev	86.897	Minimum	17.252	Maximum	895.171

* Multiple modes exist. The smallest value is shown.

第5-5表 3人高齢者含む世帯年収比百分位

Percentile	Value	Percentile	Value	Percentile	Value
1.00	51.793	2.00	70.871	3.00	81.904
4.00	94.318	5.00	101.440	6.00	106.856
7.00	112.898	8.00	117.442	9.00	123.703
10.00	129.288	11.00	136.051	12.00	141.689
13.00	146.502	14.00	150.251	15.00	154.865
16.00	159.629	17.00	163.251	18.00	166.854
19.00	170.636	20.00	174.322	21.00	177.287
22.00	180.380	23.00	184.984	24.00	187.830
25.00	191.555	26.00	195.429	27.00	199.596
28.00	204.402	29.00	207.915	30.00	210.382
31.00	213.421	32.00	216.896	33.00	219.262
34.00	222.803	35.00	227.160	36.00	230.102
37.00	234.730	38.00	239.575	39.00	242.949
40.00	246.163	41.00	250.040	42.00	255.407
43.00	260.176	44.00	263.594	45.00	267.268
46.00	271.219	47.00	274.912	48.00	279.235
49.00	282.011	50.00	286.268	51.00	292.610
52.00	297.031	53.00	300.716	54.00	306.229
55.00	311.114	56.00	316.675	57.00	320.400
58.00	323.656	59.00	327.907	60.00	333.296
61.00	338.793	62.00	345.148	63.00	350.344
64.00	356.152	65.00	363.517	66.00	368.210
67.00	373.054	68.00	379.310	69.00	385.186
70.00	390.326	71.00	397.559	72.00	405.050
73.00	410.073	74.00	415.619	75.00	421.666
76.00	426.005	77.00	432.913	78.00	439.512
79.00	447.986	80.00	454.402	81.00	467.199
82.00	474.023	83.00	482.164	84.00	491.189
85.00	501.903	86.00	512.287	87.00	524.055
88.00	537.418	89.00	550.038	90.00	564.023
91.00	585.509	92.00	603.029	93.00	626.494
94.00	655.336	95.00	702.999	96.00	750.065
97.00	798.923	98.00	937.282	99.00	1230.247
Valid cases	2108	Missing cases	106		
Mean	339.527	Median	286.268	Mode	159.629
Std dev	316.558	Minimum	15.155	Maximum	10402.500

第5-6表 3人高齢者含む世帯消費比百分位

Percentile	Value	Percentile	Value	Percentile	Value
1.00	37.968	2.00	47.081	3.00	51.218
4.00	55.788	5.00	58.827	6.00	62.193
7.00	64.403	8.00	67.060	9.00	70.496
10.00	73.486	11.00	75.197	12.00	77.911
13.00	79.708	14.00	81.068	15.00	83.234
16.00	85.903	17.00	87.603	18.00	89.050
19.00	90.754	20.00	92.632	21.00	95.253
22.00	97.541	23.00	99.621	24.00	101.563
25.00	103.512	26.00	105.329	27.00	106.625
28.00	108.625	29.00	110.297	30.00	112.786
31.00	114.546	32.00	115.981	33.00	117.773
34.00	119.618	35.00	120.868	36.00	122.538
37.00	124.220	38.00	125.995	39.00	127.441
40.00	130.108	41.00	131.975	42.00	133.364
43.00	136.214	44.00	138.163	45.00	140.733
46.00	142.379	47.00	144.042	48.00	145.646
49.00	147.578	50.00	149.440	51.00	151.295
52.00	153.265	53.00	155.058	54.00	156.893
55.00	159.215	56.00	161.592	57.00	163.586
58.00	165.471	59.00	168.349	60.00	171.204
61.00	173.684	62.00	176.119	63.00	179.979
64.00	183.241	65.00	185.130	66.00	188.277
67.00	191.816	68.00	194.360	69.00	196.398
70.00	199.764	71.00	204.209	72.00	208.725
73.00	212.801	74.00	217.447	75.00	221.604
76.00	225.073	77.00	228.847	78.00	234.435
79.00	239.184	80.00	244.095	81.00	248.803
82.00	253.391	83.00	259.322	84.00	264.553
85.00	271.053	86.00	277.556	87.00	285.240
88.00	292.539	89.00	304.366	90.00	316.005
91.00	331.079	92.00	344.060	93.00	360.616
94.00	378.320	95.00	392.405	96.00	421.563
97.00	459.185	98.00	502.579	99.00	682.430
Valid cases	2214	Missing cases	0		
Mean	180.319	Median	149.440	Mode	139.190
Std dev	128.217	Minimum	11.330	Maximum	1836.617

第5-7表 3人幼児含む世帯年収比百分位

Percentile	Value	Percentile	Value	Percentile	Value
1.00	77.893	2.00	93.624	3.00	106.472
4.00	116.579	5.00	123.135	6.00	128.945
7.00	132.771	8.00	138.873	9.00	143.517
10.00	148.908	11.00	152.962	12.00	156.087
13.00	159.071	14.00	162.950	15.00	165.736
16.00	169.511	17.00	172.473	18.00	176.380
19.00	179.109	20.00	182.061	21.00	183.978
22.00	185.624	23.00	188.262	24.00	190.585
25.00	192.434	26.00	195.298	27.00	197.611
28.00	199.522	29.00	202.111	30.00	203.987
31.00	206.048	32.00	208.285	33.00	211.202
34.00	213.352	35.00	214.864	36.00	217.811
37.00	220.755	38.00	222.929	39.00	225.409
40.00	227.565	41.00	230.712	42.00	232.246
43.00	234.126	44.00	236.054	45.00	237.458
46.00	240.955	47.00	243.770	48.00	245.179
49.00	247.647	50.00	249.799	51.00	252.607
52.00	253.845	53.00	256.186	54.00	258.355
55.00	260.825	56.00	263.375	57.00	264.961
58.00	267.487	59.00	270.869	60.00	273.349
61.00	276.200	62.00	278.620	63.00	282.493
64.00	285.161	65.00	288.755	66.00	291.255
67.00	293.610	68.00	296.365	69.00	299.860
70.00	303.138	71.00	306.036	72.00	309.454
73.00	312.642	74.00	315.769	75.00	319.479
76.00	322.084	77.00	325.889	78.00	329.808
79.00	333.372	80.00	338.369	81.00	342.656
82.00	347.346	83.00	352.710	84.00	356.854
85.00	363.756	86.00	370.325	87.00	378.700
88.00	389.967	89.00	396.725	90.00	408.703
91.00	417.098	92.00	428.229	93.00	442.077
94.00	461.204	95.00	484.452	96.00	504.968
97.00	552.923	98.00	614.104	99.00	696.148
Valid cases	2479	Missing cases	125		
Mean	271.374	Median	249.799	Mode	315.769
Std dev	135.198	Minimum	-.554	Maximum	2014.606

第5-8表 3人幼児含む世帯消費比百分位

Percentile	Value	Percentile	Value	Percentile	Value
1.00	53.442	2.00	61.501	3.00	67.808
4.00	72.617	5.00	75.527	6.00	79.197
7.00	82.391	8.00	85.625	9.00	88.261
10.00	90.513	11.00	92.791	12.00	94.657
13.00	96.390	14.00	98.406	15.00	100.615
16.00	101.811	17.00	103.448	18.00	105.290
19.00	106.678	20.00	108.290	21.00	109.634
22.00	111.251	23.00	112.483	24.00	114.018
25.00	115.164	26.00	116.429	27.00	117.886
28.00	119.293	29.00	120.789	30.00	122.256
31.00	123.882	32.00	125.087	33.00	126.531
34.00	128.043	35.00	129.343	36.00	130.724
37.00	132.387	38.00	133.416	39.00	134.452
40.00	135.663	41.00	136.863	42.00	137.979
43.00	139.140	44.00	140.082	45.00	141.060
46.00	142.154	47.00	143.425	48.00	144.491
49.00	145.980	50.00	147.189	51.00	148.129
52.00	149.476	53.00	150.623	54.00	151.953
55.00	153.525	56.00	154.879	57.00	155.806
58.00	157.448	59.00	158.453	60.00	160.024
61.00	161.457	62.00	162.772	63.00	164.122
64.00	165.837	65.00	167.569	66.00	169.171
67.00	170.719	68.00	172.660	69.00	174.499
70.00	176.249	71.00	177.886	72.00	180.286
73.00	181.930	74.00	183.407	75.00	185.287
76.00	187.991	77.00	190.800	78.00	193.467
79.00	195.936	80.00	198.789	81.00	202.341
82.00	205.432	83.00	209.460	84.00	212.737
85.00	217.132	86.00	220.312	87.00	225.210
88.00	230.721	89.00	235.861	90.00	242.071
91.00	252.102	92.00	258.451	93.00	265.685
94.00	274.566	95.00	288.776	96.00	311.353
97.00	346.958	98.00	405.452	99.00	530.013
Valid cases	2604	Missing cases	0		
Mean	162.861	Median	147.189	Mode	98.616
Std dev	84.345	Minimum	29.387	Maximum	1054.383

* Multiple modes exist. The smallest value is shown.

第6-1表 2人世帯年収比百分位

Percentile	Value	Percentile	Value	Percentile	Value
1.00	49.556	2.00	66.416	3.00	78.428
4.00	89.899	5.00	99.950	6.00	109.225
7.00	117.248	8.00	124.474	9.00	130.941
10.00	136.943	11.00	142.881	12.00	148.197
13.00	154.229	14.00	160.263	15.00	165.594
16.00	170.451	17.00	175.624	18.00	179.622
19.00	183.907	20.00	188.276	21.00	192.282
22.00	196.144	23.00	199.717	24.00	203.120
25.00	207.053	26.00	210.389	27.00	213.381
28.00	217.120	29.00	221.031	30.00	224.865
31.00	228.834	32.00	232.896	33.00	236.819
34.00	240.276	35.00	244.362	36.00	248.218
37.00	251.718	38.00	255.676	39.00	259.372
40.00	263.818	41.00	268.132	42.00	271.351
43.00	276.213	44.00	280.252	45.00	284.294
46.00	288.346	47.00	292.445	48.00	296.497
49.00	301.403	50.00	306.117	51.00	310.561
52.00	315.523	53.00	320.433	54.00	324.903
55.00	330.450	56.00	335.361	57.00	340.640
58.00	346.016	59.00	351.452	60.00	356.807
61.00	363.122	62.00	369.472	63.00	375.942
64.00	383.367	65.00	390.751	66.00	394.749
67.00	403.718	68.00	411.784	69.00	420.066
70.00	427.301	71.00	434.957	72.00	442.486
73.00	451.182	74.00	460.041	75.00	469.084
76.00	477.268	77.00	488.278	78.00	497.438
79.00	507.728	80.00	519.722	81.00	531.223
82.00	544.637	83.00	555.609	84.00	572.025
85.00	586.610	86.00	599.941	87.00	614.728
88.00	632.194	89.00	650.488	90.00	670.369
91.00	694.668	92.00	720.468	93.00	753.802
94.00	789.551	95.00	830.419	96.00	893.754
97.00	975.099	98.00	1118.622	99.00	1462.864
Valid cases	11984	Missing cases	654		
Mean	377.627	Median	306.117	Mode	394.698
Std dev	300.262	Minimum	-7.780	Maximum	5694.229

第6-2表 2人世帯消費比百分位

Percentile	Value	Percentile	Value	Percentile	Value
1.00	43.234	2.00	52.273	3.00	58.250
4.00	63.756	5.00	68.512	6.00	72.612
7.00	76.245	8.00	79.503	9.00	82.609
10.00	86.028	11.00	89.042	12.00	91.604
13.00	94.446	14.00	96.890	15.00	99.897
16.00	102.577	17.00	105.014	18.00	107.389
19.00	109.507	20.00	111.835	21.00	114.560
22.00	117.099	23.00	119.419	24.00	121.381
25.00	123.717	26.00	125.949	27.00	127.898
28.00	129.944	29.00	132.143	30.00	134.080
31.00	136.533	32.00	138.521	33.00	140.443
34.00	142.539	35.00	145.061	36.00	147.538
37.00	149.871	38.00	152.043	39.00	154.260
40.00	156.819	41.00	159.263	42.00	161.283
43.00	163.646	44.00	165.956	45.00	168.380
46.00	170.579	47.00	172.760	48.00	175.244
49.00	177.781	50.00	180.728	51.00	182.900
52.00	185.070	53.00	187.783	54.00	190.617
55.00	193.159	56.00	196.081	57.00	198.777
58.00	201.574	59.00	204.369	60.00	207.541
61.00	210.171	62.00	213.617	63.00	216.295
64.00	219.741	65.00	223.530	66.00	227.206
67.00	231.065	68.00	234.365	69.00	238.326
70.00	242.376	71.00	246.315	72.00	250.282
73.00	254.140	74.00	258.094	75.00	262.504
76.00	267.236	77.00	272.155	78.00	277.124
79.00	282.489	80.00	287.805	81.00	294.497
82.00	301.368	83.00	308.697	84.00	315.076
85.00	323.540	86.00	332.652	87.00	343.398
88.00	354.681	89.00	366.491	90.00	378.218
91.00	392.141	92.00	410.122	93.00	430.377
94.00	457.230	95.00	487.718	96.00	524.335
97.00	583.078	98.00	662.843	99.00	866.135

Valid cases 12638 Missing cases 0

Mean	218.367	Median	180.728	Mode	73.809
Std dev	162.674	Minimum	10.250	Maximum	3309.444

* Multiple modes exist. The smallest value is shown.

第6-3表 2人母子世帯年収比百分位

Percentile	Value	Percentile	Value	Percentile	Value
1.00	.942	2.00	19.682	3.00	24.498
4.00	32.337	5.00	35.929	6.00	41.046
7.00	42.769	8.00	45.133	9.00	46.468
10.00	49.807	11.00	54.645	12.00	59.619
13.00	60.703	14.00	62.200	15.00	62.473
16.00	63.432	17.00	65.824	18.00	66.439
19.00	68.141	20.00	71.256	21.00	73.182
22.00	76.315	23.00	78.622	24.00	79.548
25.00	80.034	26.00	81.276	27.00	85.018
28.00	88.430	29.00	91.538	30.00	93.300
31.00	98.207	32.00	100.530	33.00	101.376
34.00	103.643	35.00	107.094	36.00	110.014
37.00	111.778	38.00	116.391	39.00	118.696
40.00	121.290	41.00	123.076	42.00	124.400
43.00	128.502	44.00	130.962	45.00	131.986
46.00	134.159	47.00	137.448	48.00	142.097
49.00	145.252	50.00	146.633	51.00	150.690
52.00	152.734	53.00	154.878	54.00	156.744
55.00	158.083	56.00	160.639	57.00	162.325
58.00	167.394	59.00	170.429	60.00	173.506
61.00	178.400	62.00	179.135	63.00	183.336
64.00	189.002	65.00	196.605	66.00	200.097
67.00	206.774	68.00	209.784	69.00	214.979
70.00	216.119	71.00	219.567	72.00	222.677
73.00	224.948	74.00	227.862	75.00	233.313
76.00	241.983	77.00	247.557	78.00	257.315
79.00	265.777	80.00	274.900	81.00	279.901
82.00	286.121	83.00	288.707	84.00	316.270
85.00	329.763	86.00	342.101	87.00	347.040
88.00	354.394	89.00	373.201	90.00	383.775
91.00	399.797	92.00	460.780	93.00	479.128
94.00	550.472	95.00	653.102	96.00	678.779
97.00	727.742	98.00	759.618	99.00	886.788
Valid cases	299	Missing cases	26		
Mean	200.555	Median	146.633	Mode	62.200
Std dev	209.357	Minimum	-7.780	Maximum	2215.645

* Multiple modes exist. The smallest value is shown.

第6-4表 2人母子世帯消費比百分位

Percentile	Value	Percentile	Value	Percentile	Value
1.00	19.957	2.00	31.753	3.00	33.654
4.00	36.897	5.00	39.708	6.00	42.432
7.00	43.185	8.00	44.112	9.00	47.420
10.00	50.417	11.00	51.503	12.00	54.148
13.00	54.992	14.00	56.571	15.00	58.600
16.00	60.462	17.00	61.603	18.00	62.453
19.00	63.693	20.00	64.471	21.00	66.954
22.00	67.680	23.00	70.097	24.00	72.074
25.00	74.758	26.00	75.672	27.00	77.010
28.00	77.776	29.00	78.256	30.00	79.326
31.00	79.925	32.00	80.638	33.00	81.482
34.00	81.932	35.00	82.436	36.00	84.540
37.00	85.323	38.00	86.143	39.00	86.744
40.00	88.005	41.00	88.677	42.00	88.883
43.00	91.158	44.00	92.271	45.00	93.172
46.00	94.620	47.00	95.820	48.00	97.725
49.00	99.724	50.00	101.505	51.00	104.399
52.00	105.977	53.00	106.974	54.00	109.967
55.00	111.737	56.00	112.255	57.00	113.217
58.00	117.227	59.00	120.100	60.00	121.072
61.00	124.018	62.00	126.604	63.00	130.193
64.00	130.669	65.00	134.000	66.00	135.219
67.00	137.267	68.00	138.669	69.00	142.736
70.00	148.174	71.00	153.997	72.00	158.093
73.00	160.772	74.00	166.046	75.00	168.735
76.00	171.432	77.00	174.175	78.00	177.320
79.00	182.987	80.00	184.169	81.00	188.540
82.00	194.825	83.00	206.380	84.00	219.460
85.00	228.201	86.00	236.271	87.00	255.448
88.00	257.960	89.00	264.536	90.00	271.519
91.00	283.237	92.00	290.163	93.00	296.877
94.00	321.073	95.00	360.831	96.00	369.414
97.00	400.772	98.00	448.975	99.00	568.981
Valid cases	325	Missing cases	0		
Mean	136.176	Median	101.505	Mode	169.154
Std dev	102.295	Minimum	11.512	Maximum	707.998

第6-5表 2人高齢者含む世帯年収比百分位

Percentile	Value	Percentile	Value	Percentile	Value
1.00	42.154	2.00	52.860	3.00	63.467
4.00	70.996	5.00	78.123	6.00	85.026
7.00	90.908	8.00	96.540	9.00	102.879
10.00	106.642	11.00	111.888	12.00	115.544
13.00	120.026	14.00	124.287	15.00	127.743
16.00	131.389	17.00	134.940	18.00	138.150
19.00	140.699	20.00	145.473	21.00	147.328
22.00	151.194	23.00	154.559	24.00	158.245
25.00	162.012	26.00	165.755	27.00	168.662
28.00	171.675	29.00	175.199	30.00	177.938
31.00	180.769	32.00	183.068	33.00	185.874
34.00	188.860	35.00	192.057	36.00	194.598
37.00	196.550	38.00	199.569	39.00	202.410
40.00	205.134	41.00	208.122	42.00	210.037
43.00	212.545	44.00	215.194	45.00	218.231
46.00	221.030	47.00	224.811	48.00	227.268
49.00	230.108	50.00	233.699	51.00	237.007
52.00	240.051	53.00	242.182	54.00	245.180
55.00	248.574	56.00	251.918	57.00	255.632
58.00	259.072	59.00	262.778	60.00	267.246
61.00	270.515	62.00	274.601	63.00	279.289
64.00	284.409	65.00	288.337	66.00	292.580
67.00	295.525	68.00	300.754	69.00	304.210
70.00	308.476	71.00	314.590	72.00	320.147
73.00	325.877	74.00	332.151	75.00	338.487
76.00	346.521	77.00	352.202	78.00	359.597
79.00	369.404	80.00	377.452	81.00	386.528
82.00	397.586	83.00	410.006	84.00	419.939
85.00	430.699	86.00	444.543	87.00	456.645
88.00	475.828	89.00	491.177	90.00	514.878
91.00	540.837	92.00	576.930	93.00	605.594
94.00	639.263	95.00	692.662	96.00	766.737
97.00	864.135	98.00	1077.565	99.00	1444.117
Valid cases	4114	Missing cases	196		
Mean	298.391	Median	233.699	Mode	196.144
Std dev	286.798	Minimum	5.380	Maximum	4838.214

第6-6表 2人高齢者含む世帯消費比百分位

Percentile	Value	Percentile	Value	Percentile	Value
1.00	36.490	2.00	45.342	3.00	50.532
4.00	54.093	5.00	57.279	6.00	60.297
7.00	63.761	8.00	66.444	9.00	68.998
10.00	71.698	11.00	74.081	12.00	76.233
13.00	78.574	14.00	81.030	15.00	83.382
16.00	85.560	17.00	87.665	18.00	89.630
19.00	91.395	20.00	93.461	21.00	95.189
22.00	97.023	23.00	99.225	24.00	101.523
25.00	103.552	26.00	105.033	27.00	106.805
28.00	108.470	29.00	110.533	30.00	111.904
31.00	113.905	32.00	116.098	33.00	117.830
34.00	119.768	35.00	121.390	36.00	123.695
37.00	125.174	38.00	126.869	39.00	128.649
40.00	130.573	41.00	132.191	42.00	133.474
43.00	135.816	44.00	138.209	45.00	139.926
46.00	141.359	47.00	143.267	48.00	145.265
49.00	147.970	50.00	150.379	51.00	152.379
52.00	154.092	53.00	155.946	54.00	158.588
55.00	160.986	56.00	163.533	57.00	166.125
58.00	168.302	59.00	170.732	60.00	172.359
61.00	175.089	62.00	177.476	63.00	180.939
64.00	183.835	65.00	186.901	66.00	190.593
67.00	193.227	68.00	195.863	69.00	199.297
70.00	202.262	71.00	205.083	72.00	208.988
73.00	212.162	74.00	215.551	75.00	219.661
76.00	224.662	77.00	229.518	78.00	234.079
79.00	239.221	80.00	243.631	81.00	249.429
82.00	254.265	83.00	259.665	84.00	266.711
85.00	274.088	86.00	281.205	87.00	287.810
88.00	297.832	89.00	308.655	90.00	319.239
91.00	330.716	92.00	346.385	93.00	364.869
94.00	381.691	95.00	401.778	96.00	434.306
97.00	479.484	98.00	534.607	99.00	658.231
Valid cases	4310	Missing cases	0		
Mean	181.601	Median	150.379	Mode	96.653
Std dev	134.785	Minimum	11.512	Maximum	3309.444

* Multiple modes exist. The smallest value is shown.

第6-7表 2人幼児含む世帯年収比百分位

Percentile	Value	Percentile	Value	Percentile	Value
1.00	22.028	2.00	22.028	3.00	29.348
4.00	40.201	5.00	48.445	6.00	51.819
7.00	55.211	8.00	59.412	9.00	63.612
10.00	65.196	11.00	65.646	12.00	66.011
13.00	66.230	14.00	66.452	15.00	66.746
16.00	67.040	17.00	67.438	18.00	67.876
19.00	68.831	20.00	70.576	21.00	72.420
22.00	75.580	23.00	78.740	24.00	79.704
25.00	79.913	26.00	80.175	27.00	80.511
28.00	80.835	29.00	81.031	30.00	81.227
31.00	82.439	32.00	83.958	33.00	85.368
34.00	86.641	35.00	88.288	36.00	92.777
37.00	97.267	38.00	102.493	39.00	107.914
40.00	111.463	41.00	112.861	42.00	114.172
43.00	114.950	44.00	115.728	45.00	116.055
46.00	116.277	47.00	117.444	48.00	119.600
49.00	121.522	50.00	122.240	51.00	122.959
52.00	129.924	53.00	138.103	54.00	142.735
55.00	143.981	56.00	145.545	57.00	148.493
58.00	151.442	59.00	153.416	60.00	155.233
61.00	157.464	62.00	160.057	63.00	163.840
64.00	172.124	65.00	180.408	66.00	182.118
67.00	182.962	68.00	188.961	69.00	199.040
70.00	207.010	71.00	208.022	72.00	209.034
73.00	209.384	74.00	209.666	75.00	212.843
76.00	218.104	77.00	223.002	78.00	226.840
79.00	230.678	80.00	234.160	81.00	237.614
82.00	245.126	83.00	255.289	84.00	265.486
85.00	275.769	86.00	286.052	87.00	297.605
88.00	309.221	89.00	321.283	90.00	333.610
91.00	342.897	92.00	345.167	93.00	347.437
94.00	395.071	95.00	443.786	96.00	952.142
97.00	1706.734	98.00		99.00	
Valid cases	42	Missing cases	5		
Mean	202.178	Median	122.240	Mode	22.028
Std dev	332.366	Minimum	22.028	Maximum	2215.645

* Multiple modes exist. The smallest value is shown.

第6-8表 2人幼児含む世帯消費比百分位

Percentile	Value	Percentile	Value	Percentile	Value
1.00	38.295	2.00	38.295	3.00	38.814
4.00	39.379	5.00	41.207	6.00	43.289
7.00	45.099	8.00	46.820	9.00	48.715
10.00	50.697	11.00	52.246	12.00	53.486
13.00	54.314	14.00	54.732	15.00	56.201
16.00	59.141	17.00	61.535	18.00	62.839
19.00	64.282	20.00	66.144	21.00	67.891
22.00	69.063	23.00	70.206	24.00	71.032
25.00	71.858	26.00	72.416	27.00	72.975
28.00	73.944	29.00	74.949	30.00	75.569
31.00	76.112	32.00	78.241	33.00	80.898
34.00	81.840	35.00	81.925	36.00	82.052
37.00	82.211	38.00	83.018	39.00	84.475
40.00	85.460	41.00	85.785	42.00	86.108
43.00	86.430	44.00	87.405	45.00	90.341
46.00	92.820	47.00	93.011	48.00	93.391
49.00	95.859	50.00	98.327	51.00	99.852
52.00	101.378	53.00	101.920	54.00	102.371
55.00	103.458	56.00	104.672	57.00	105.287
58.00	105.702	59.00	105.946	60.00	106.105
61.00	109.759	62.00	115.910	63.00	120.072
64.00	122.245	65.00	123.630	66.00	123.912
67.00	125.149	68.00	128.296	69.00	130.659
70.00	130.668	71.00	130.957	72.00	132.639
73.00	134.304	74.00	135.781	75.00	137.257
76.00	138.066	77.00	138.875	78.00	145.859
79.00	153.405	80.00	159.829	81.00	166.028
82.00	173.091	83.00	180.442	84.00	182.973
85.00	183.092	86.00	185.443	87.00	189.387
88.00	193.622	89.00	198.149	90.00	206.117
91.00	218.903	92.00	238.293	93.00	270.891
94.00	295.348	95.00	295.382	96.00	357.328
97.00	728.826	98.00		99.00	
Valid cases	47	Missing cases	0		
Mean	132.003	Median	98.327	Mode	38.295
Std dev	151.838	Minimum	38.295	Maximum	1069.367

* Multiple modes exist. The smallest value is shown.

第7-1表 2人幼児含む世帯消費比百分位

Percentile	Value	Percentile	Value	Percentile	Value
1.00	28.168	2.00	41.410	3.00	52.499
4.00	59.891	5.00	68.036	6.00	73.992
7.00	80.243	8.00	85.637	9.00	92.434
10.00	96.813	11.00	101.207	12.00	105.028
13.00	109.953	14.00	113.166	15.00	118.807
16.00	122.825	17.00	124.947	18.00	130.182
19.00	133.830	20.00	137.442	21.00	141.903
22.00	146.011	23.00	149.936	24.00	154.225
25.00	159.858	26.00	163.680	27.00	167.292
28.00	172.501	29.00	175.582	30.00	178.699
31.00	182.782	32.00	187.420	33.00	190.906
34.00	194.917	35.00	200.371	36.00	205.538
37.00	209.028	38.00	214.473	39.00	218.330
40.00	222.125	41.00	225.298	42.00	230.199
43.00	234.175	44.00	237.562	45.00	241.269
46.00	245.759	47.00	250.374	48.00	254.348
49.00	258.132	50.00	262.793	51.00	268.759
52.00	273.636	53.00	278.282	54.00	283.485
55.00	287.352	56.00	291.763	57.00	295.887
58.00	299.764	59.00	304.523	60.00	308.418
61.00	312.158	62.00	316.686	63.00	322.151
64.00	325.761	65.00	330.079	66.00	336.294
67.00	342.101	68.00	346.014	69.00	349.725
70.00	353.537	71.00	356.862	72.00	360.434
73.00	366.228	74.00	373.516	75.00	378.984
76.00	384.279	77.00	391.093	78.00	397.973
79.00	404.949	80.00	410.829	81.00	416.407
82.00	425.855	83.00	434.772	84.00	444.289
85.00	455.993	86.00	463.921	87.00	474.787
88.00	485.333	89.00	497.571	90.00	512.224
91.00	531.505	92.00	547.155	93.00	581.802
94.00	607.951	95.00	652.242	96.00	716.523
97.00	767.749	98.00	850.235	99.00	1033.786
Valid cases	3938	Missing cases	174		
Mean	297.609	Median	262.793	Mode	356.862
Std dev@	208.814	Minimum	-72.314	Maximum	3108.175

第7-2表 単身者世帯消費消費比百分位

Percentile	Value	Percentile	Value	Percentile	Value
1.00	34.670	2.00	43.514	3.00	50.522
4.00	54.708	5.00	58.827	6.00	62.029
7.00	66.128	8.00	69.568	9.00	73.390
10.00	76.006	11.00	78.402	12.00	80.437
13.00	82.729	14.00	84.930	15.00	87.506
16.00	89.786	17.00	92.254	18.00	93.999
19.00	96.371	20.00	98.400	21.00	100.462
22.00	102.784	23.00	104.546	24.00	106.636
25.00	108.639	26.00	110.587	27.00	112.408
28.00	114.236	29.00	116.105	30.00	117.740
31.00	119.484	32.00	121.550	33.00	123.765
34.00	125.607	35.00	127.427	36.00	129.364
37.00	131.489	38.00	132.886	39.00	134.851
40.00	136.616	41.00	139.595	42.00	141.417
43.00	143.467	44.00	145.372	45.00	147.333
46.00	149.708	47.00	151.969	48.00	153.915
49.00	155.877	50.00	157.742	51.00	159.633
52.00	161.735	53.00	163.614	54.00	166.117
55.00	167.878	56.00	170.365	57.00	172.846
58.00	175.210	59.00	177.177	60.00	179.640
61.00	181.987	62.00	184.585	63.00	187.281
64.00	189.774	65.00	193.289	66.00	196.729
67.00	200.168	68.00	203.212	69.00	206.917
70.00	209.967	71.00	212.878	72.00	216.700
73.00	219.666	74.00	222.739	75.00	226.491
76.00	230.983	77.00	234.332	78.00	239.803
79.00	244.773	80.00	249.431	81.00	254.154
82.00	259.864	83.00	267.089	84.00	272.997
85.00	279.673	86.00	286.642	87.00	293.886
88.00	300.618	89.00	311.493	90.00	321.760
91.00	333.915	92.00	347.711	93.00	362.454
94.00	387.000	95.00	413.055	96.00	455.104
97.00	502.167	98.00	570.274	99.00	762.782
Valid cases	4112	Missing cases	0		
Mean	189.905	Median	157.742	Mode	55.841
Std dev	146.363	Minimum	15.588	Maximum	2240.451

* Multiple modes exist. The smallest value is shown.

第7-3表 単身女子世帯年収比

Percentile	Value	Percentile	Value	Percentile	Value
1.00	24.683	2.00	33.510	3.00	42.482
4.00	51.124	5.00	56.865	6.00	62.473
7.00	67.020	8.00	71.679	9.00	76.218
10.00	80.188	11.00	83.933	12.00	88.746
13.00	92.784	14.00	95.705	15.00	98.630
16.00	102.211	17.00	104.955	18.00	108.440
19.00	110.712	20.00	112.895	21.00	117.228
22.00	119.949	23.00	122.880	24.00	124.947
25.00	127.804	26.00	130.325	27.00	132.018
28.00	135.655	29.00	138.102	30.00	141.373
31.00	145.216	32.00	148.512	33.00	152.218
34.00	154.602	35.00	158.683	36.00	161.457
37.00	164.246	38.00	167.394	39.00	171.555
40.00	174.926	41.00	177.393	42.00	179.924
43.00	182.837	44.00	187.372	45.00	188.772
46.00	191.169	47.00	195.536	48.00	199.915
49.00	203.456	50.00	206.162	51.00	211.071
52.00	214.434	53.00	217.330	54.00	220.075
55.00	223.655	56.00	227.403	57.00	231.152
58.00	234.818	59.00	237.451	60.00	240.021
61.00	244.452	62.00	249.802	63.00	251.759
64.00	254.773	65.00	259.143	66.00	262.808
67.00	268.694	68.00	272.769	69.00	276.413
70.00	282.732	71.00	287.378	72.00	293.016
73.00	297.385	74.00	304.215	75.00	309.868
76.00	314.753	77.00	321.291	78.00	324.862
79.00	330.836	80.00	338.480	81.00	343.681
82.00	349.144	83.00	353.960	84.00	359.091
85.00	366.413	86.00	376.041	87.00	383.436
88.00	396.558	89.00	408.578	90.00	427.881
91.00	439.712	92.00	462.304	93.00	481.984
94.00	507.904	95.00	547.040	96.00	592.161
97.00	648.475	98.00	729.980	99.00	838.771
Valid cases	2325	Missing cases	104		
Mean	241.904	Median	206.162	Mode	187.420
Std dev	182.712	Minimum	-72.314	Maximum	3108.175

第7-4表 単身女子世帯消費比

Percentile	Value	Percentile	Value	Percentile	Value
1.00	32.588	2.00	40.547	3.00	46.877
4.00	51.219	5.00	54.547	6.00	57.402
7.00	59.906	8.00	63.032	9.00	66.213
10.00	68.974	11.00	71.676	12.00	74.392
13.00	76.447	14.00	78.116	15.00	80.040
16.00	81.744	17.00	83.698	18.00	85.452
19.00	87.589	20.00	89.237	21.00	91.780
22.00	93.067	23.00	94.810	24.00	96.825
25.00	98.545	26.00	100.064	27.00	101.760
28.00	103.777	29.00	105.846	30.00	107.366
31.00	109.157	32.00	111.345	33.00	113.218
34.00	114.656	35.00	116.690	36.00	117.729
37.00	119.461	38.00	121.462	39.00	123.624
40.00	125.412	41.00	127.036	42.00	128.214
43.00	130.324	44.00	131.721	45.00	132.877
46.00	134.563	47.00	136.510	48.00	139.878
49.00	141.786	50.00	143.981	51.00	145.584
52.00	148.230	53.00	150.163	54.00	152.488
55.00	154.703	56.00	156.947	57.00	158.729
58.00	160.662	59.00	163.004	60.00	165.602
61.00	167.585	62.00	170.271	63.00	173.361
64.00	175.273	65.00	178.356	66.00	181.077
67.00	183.543	68.00	187.116	69.00	188.951
70.00	192.529	71.00	197.632	72.00	200.753
73.00	204.619	74.00	208.853	75.00	212.265
76.00	217.035	77.00	220.851	78.00	225.201
79.00	230.743	80.00	234.332	81.00	239.745
82.00	245.643	83.00	250.872	84.00	257.448
85.00	266.515	86.00	273.352	87.00	282.531
88.00	289.967	89.00	295.763	90.00	305.396
91.00	321.631	92.00	337.759	93.00	353.203
94.00	371.582	95.00	400.613	96.00	440.974
97.00	484.666	98.00	558.142	99.00	722.809
Valid cases	2429	Missing cases	0		
Mean	176.681	Median	143.981	Mode	55.841
Std dev	135.706	Minimum	15.588	Maximum	2240.451

* Multiple modes exist. The smallest value is shown.

第7-5表 単身高齢世帯年収比

Percentile	Value	Percentile	Value	Percentile	Value
1.00	12.275	2.00	27.417	3.00	30.595
4.00	34.647	5.00	40.618	6.00	43.665
7.00	48.738	8.00	52.804	9.00	56.226
10.00	58.571	11.00	61.376	12.00	63.974
13.00	67.511	14.00	70.056	15.00	73.113
16.00	75.300	17.00	78.177	18.00	80.221
19.00	81.638	20.00	84.064	21.00	86.342
22.00	89.360	23.00	92.337	24.00	95.137
25.00	96.313	26.00	98.762	27.00	100.302
28.00	102.355	29.00	104.068	30.00	105.780
31.00	107.748	32.00	110.685	33.00	111.700
34.00	113.995	35.00	117.450	36.00	119.026
37.00	121.667	38.00	122.745	39.00	123.985
40.00	124.947	41.00	127.947	42.00	130.994
43.00	132.009	44.00	134.959	45.00	137.394
46.00	139.093	47.00	142.164	48.00	145.108
49.00	146.333	50.00	149.936	51.00	152.318
52.00	155.365	53.00	158.593	54.00	161.457
55.00	162.431	56.00	164.504	57.00	167.429
58.00	169.928	59.00	172.755	60.00	176.381
61.00	178.674	62.00	181.173	63.00	182.782
64.00	187.420	65.00	188.875	66.00	192.093
67.00	194.807	68.00	199.490	69.00	203.030
70.00	206.162	71.00	210.773	72.00	214.664
73.00	217.246	74.00	221.044	75.00	224.904
76.00	231.390	77.00	237.617	78.00	245.151
79.00	251.143	80.00	258.890	81.00	268.636
82.00	276.133	83.00	287.378	84.00	292.605
85.00	304.432	86.00	308.662	87.00	312.367
88.00	324.862	89.00	339.131	90.00	348.852
91.00	358.146	92.00	372.342	93.00	390.509
94.00	409.670	95.00	448.979	96.00	474.798
97.00	503.991	98.00	651.336	99.00	907.059
Valid cases	938	Missing cases	41		
Mean	189.916	Median	149.936	Mode	152.318
Std dev	178.064	Minimum	-72.314	Maximum	2276.651

第7-6表 単身高齢者世帯消費比

Percentile	Value	Percentile	Value	Percentile	Value
1.00	24.697	2.00	32.026	3.00	35.397
4.00	39.464	5.00	42.206	6.00	43.829
7.00	47.775	8.00	50.823	9.00	53.524
10.00	54.440	11.00	55.812	12.00	56.752
13.00	58.822	14.00	59.873	15.00	60.662
16.00	63.348	17.00	64.953	18.00	67.051
19.00	68.779	20.00	70.322	21.00	73.547
22.00	75.067	23.00	76.576	24.00	77.215
25.00	79.004	26.00	79.671	27.00	80.688
28.00	82.157	29.00	83.040	30.00	84.881
31.00	85.977	32.00	87.319	33.00	89.243
34.00	91.707	35.00	92.551	36.00	94.124
37.00	96.211	38.00	97.219	39.00	99.116
40.00	99.812	41.00	101.203	42.00	103.101
43.00	104.640	44.00	106.768	45.00	108.692
46.00	110.012	47.00	111.139	48.00	112.752
49.00	115.345	50.00	117.012	51.00	118.386
52.00	119.682	53.00	122.182	54.00	123.777
55.00	125.541	56.00	127.492	57.00	130.889
58.00	132.090	59.00	133.950	60.00	137.025
61.00	139.733	62.00	143.010	63.00	144.101
64.00	146.373	65.00	149.764	66.00	151.647
67.00	153.232	68.00	155.723	69.00	157.472
70.00	161.754	71.00	166.381	72.00	168.259
73.00	172.086	74.00	175.273	75.00	180.742
76.00	183.558	77.00	187.510	78.00	190.804
79.00	197.007	80.00	200.752	81.00	206.993
82.00	211.969	83.00	216.962	84.00	221.315
85.00	227.026	86.00	234.989	87.00	244.730
88.00	249.731	89.00	260.295	90.00	269.929
91.00	278.374	92.00	288.454	93.00	297.096
94.00	314.106	95.00	331.776	96.00	351.930
97.00	407.217	98.00	488.909	99.00	580.563
Valid cases	979	Missing cases	0		
Mean	147.656	Median	117.012	Mode	55.841
Std dev	121.977	Minimum	15.588	Maximum	1298.064

* Multiple modes exist. The smallest value is shown.

(2) 推計結果

世帯人員別に年収との対比をみると、生活保護基準の100%未満の世帯は、単身世帯で10.9%、2人世帯5.0%、3人世帯2.8%、4人世帯2.2%、5人世帯3.6%、6人世帯4.4%、そして7人以上世帯で6.8%、世帯合計で4.15%、人員ベースの合計では3.71%となっている（第3-1表参照）

7人以上世帯を一括したのは、ケース数が少なくなるため、プライバシーへの配慮が必要と考えたからである。

ここでは原則として世帯人員別に計算しているから、世帯単位の推定生活保護受給率がすなわち人員ベースの推定生活保護受給率になるが、近年の人口あたり被保護率0.7%と対比すると、それらは3倍から15倍に達する数字である。生活保護基準を貧困線とみれば、これらの数字はすなわちわが国における貧困の推計値といえる。

消費支出との対比では、生活保護基準の100%未満の世帯が単身世帯で20.6%、2人世帯15.0%、3人世帯14.6%、4人世帯17.6%、5人世帯20.6%、6人世帯36.0%、そして7人以上世帯で47.5%、世帯合計で20.5%、人員ベースの合計では23.2%に達している（第3-1表参照）。

消費支出対比の方が大幅に基準を下回る世帯が相当に多いが、それは、第1に、年収月額対比では生活保護基準を上回っても、支出面で非消費支出を除いた消費支出だけをとると基準を下回るものが少なくないこと、第2に、換言すれば、低所得者といえどもなにがしかの非消費支出と生活保護受給者のフリー切符分、あるいは実支出以外の支出が、さらに消費支出水準を押し下げていること、などによるものと考えられる（第3-3,3-4表参照）

世帯類型別には、ここでは①女子・母子世帯と②65歳以上の高齢者を含む世帯、および③幼児を含む世帯について計算した。それでみると、2人、3人、および4人世帯で母子世帯の生活がとくに厳しく、単身世帯では高齢者の生活が厳しいことがうかがわれる。幼児を含む2人世帯についても厳しさがうかがわれるが、サンプル数が小さいので、ここでは断定的な論述は避けたい（第3-2表参照）。

母子世帯の年収と消費支出の生活保護基準対比がいずれも低いのは、いくぶんかは母子加算の分だけ生活保護基準が相対的に高く設定されていることによるものである。それは高齢者を含む世帯の老齢加算についても当てはまる。しかし、基本的には母子世帯、高齢者世帯の置かれた生活の厳しさを示すものというべきであろう（第3-3、3-4表参照）

次に、それら低所得層の特性を明らかにするため、4人世帯の場合について、年収对生活保護基準百分比と世帯主の職業分類、勤め先企業規模、年齢階層とのクロス集計を行ってみた。その結果は、当然のことながら、職業分類別、勤め先企業規模別に相対的に不安定就労層が多く、年齢層では相対的に働き盛りの年齢層が少なく、若年層と高年齢層への偏りがみられた（第3-5表参照）

第3-1表 生活保護基準（1級地の1）と年収、消費支出との対比－貧困率の推計
（対比階層、世帯人員別）

単位：実数、%

	単身世帯	2人世帯	3人世帯	4人世帯	5人世帯	6人世帯	7人以上	合計（世帯）	合計（人員）
ケース数	3,938	11,984	10,931	15,481	8,311	4,425	2,202	57,272	206,142
年収比									
50%未満	2.8	1.1	0.6	0.3	0.3	0.5	0.7	0.7	0.5
75%未満	6.2	2.7	1.4	0.9	1.1	1.6	2.5	1.9	1.5
100%未満	10.9	5.0	2.8	2.2	3.6	4.4	6.8	4.1	3.7
125%未満	17.1	8.1	5.5	4.9	7.8	8.9	13.8	7.6	7.4
150%未満	23.1	12.3	8.8	9.6	14.7	15.9	22.8	12.7	12.9
200%未満	34.9	23.1	19.6	24.2	34.3	37.0	45.0	27.1	28.9
消費支出比									
ケース数	4,112	12,638	11,497	16,317	8,708	4,627	2,290	60,189	216,479
50%未満	2.9	1.7	1.2	1.1	1.8	3.2	5.3	1.8	1.9
75%未満	9.6	6.6	5.7	6.0	9.7	15.7	22.6	8.2	9.3
100%未満	20.6	15.0	14.6	17.6	20.6	36.0	47.5	20.5	23.2
125%未満	33.6	25.6	27.5	35.9	47.1	58.3	68.6	36.6	40.9
150%未満	46.2	37.0	41.8	53.7	65.5	74.5	81.0	51.8	56.8
200%未満	67.0	57.5	64.8	78.5	84.9	90.0	92.8	73.0	77.5

注：①それぞれから家賃と学校給食費を除いて計算した。

②7人世帯以上はケース数が少なくなりプライバシーを損なう恐れがあるためまとめて掲載した。

第3-2表 生活保護基準（1級地の1）と年収、消費との対比－貧困の推計
（100%未満比、世帯人員、世帯類型別） 単位：実数、%

	女子・母子世帯		高齢者含む世帯		幼児を含む世帯	
	ケース数	%	ケース数	%	ケース数	%
	年収比					
単身世帯	2,325	15.5	938	27.0	-	-
2人世帯	299	31.8	4,114	8.6	42	38.1
3人世帯	438	27.4	2,108	4.6	2,479	2.4
4人世帯	223	27.8	1,985	3.1	4,131	2.7
5人世帯	154	14.3	3,067	2.6	2,841	4.3
6人世帯	67	13.4	2,915	4.1	1,745	4.1
7人以上世帯	20	25.0	1,660	6.7	1,256	6.1
合計：世帯	3,526	19.1	16,787	6.4	12,494	3.7
人員	6,446	21.1	68,323	5.0	57,851	3.9
	消費支出比					
単身世帯	2,429	25.9	979	40.0	-	-
2人世帯	325	49.5	4,310	23.3	47	51.1
3人世帯	464	42.9	2,214	23.2	2,604	14.7
4人世帯	241	56.0	2,083	24.7	4,347	20.5
5人世帯	160	45.0	3,198	26.1	2,959	29.0
6人世帯	71	47.0	3,032	36.0	1,819	36.6
7人以上世帯	24	70.8	1,718	48.6	1,307	46.5
合計：世帯	3,714	33.6	17,534	29.6	13,083	26.2
人員	6,835	40.5	71,245	32.0	60,505	28.9

第3-3表 生活保護基準対比階層別収入、支出主要項目（4人世帯、階層グループ平均）

単位：円 & 「年収」を100とした指数

	100%未満 円	100-124.999% 円	125-149.999% 円	150-199.999% 円	200%&over 円	総平均 円	指数
年収(月額-家賃-学校給食費) 実収入	141,982.8	209,527.0	250,485.1	319,087.8	650,566.7	560,255.0	100.0
勤め先収入	105,252.2	140,791.4	192,080.8	246,731.0	389,136.3	343,165.7	77.3
世帯主の勤め先収入	91,926.2	126,320.5	176,715.3	230,580.4	366,601.4	322,499.8	72.3
世帯主の配偶者の勤め先収入	82,978.8	114,860.5	159,821.5	210,397.3	302,736.9	270,210.7	65.9
他の世帯主の勤め先収入	5,125.7	8,085.1	12,660.5	16,172.7	37,832.3	31,610.9	5.1
事業・内職収入	3,821.7	3,374.9	4,233.2	4,010.4	26,032.1	20,672.3	1.3
財産収入	688.6	3,048.1	3,050.0	3,167.4	4,674.4	4,192.9	1.0
社会保険給付	304.9	670.4	601.6	370.0	3,100.2	2,396.6	0.1
公的年金・恩給給付	7,744.1	6,802.4	6,342.2	5,443.0	7,584.3	7,070.7	1.7
その他の社会保障給付	4,413.9	4,945.5	5,285.8	3,675.4	6,227.2	5,616.5	1.2
消費支出(家賃、給食費含む)	3,330.2	1,856.8	1,056.4	1,767.6	1,357.0	1,454.2	0.6
非消費支出	190,424.6	208,952.6	219,069.3	241,089.9	342,488.0	315,135.3	99.7
	19,274.0	22,181.4	28,502.0	35,269.3	70,275.5	60,124.1	10.6
							11.1
							11.4
							10.8
							10.7

注：年収は月額から家賃、学校給食費を引いたものを、消費支出は非消費支出との比較を考慮してそのまま用いた。

第3-4表 世帯主の性別、年齢別、階層別収入、支出主要項目(4人世帯、グループ平均)

単位: 円&「年収」を100とした指数

	世帯主男 円 指数	世帯主女 円 指数	世帯主女100%未満 円 指数	世帯主65歳以上 円 指数	同左100%未満 円 指数
年収(月額-家賃-学校給食費) 実収入	562,207.2	468,057.0	142,955.9	628,194.8	157,136.8
勤め先収入	345,909.7	216,130.0	123,496.1	156,293.3	51,371.3
世帯主の勤め先収入	326,437.5	139,921.1	85,309.9	87,854.3	22,208.2
世帯主の配偶者の勤め先収入	273,959.7	96,645.1	79,259.8	23,409.9	9,348.1
他の世帯主の勤め先収入	32,273.4	939.0	0.0	3,210.5	6,510.0
事業・内職収入	20,204.3	42,337.0	6,050.1	61,233.9	6,350.1
財産収入	4,234.5	2,265.5	497.8	3,408.7	2,155.9
社会保障給付	2,338.6	5,084.5	914.5	4,410.6	0.0
公的年金・恩給給付	6,687.7	24,802.8	29,247.8	57,196.8	22,293.8
その他の社会保障給付	5,327.2	19,009.9	14,816.8	56,638.2	22,293.8
	1,360.4	5,792.9	14,431.0	558.5	0.0
消費支出(家賃、給食含む)	316,325.8	260,023.8	178,582.2	296,247.4	192,843.8
非消費支出	60,822.5	27,789.7	10,864.7	28,870.7	14,435.1

注: 年収は月額から家賃、学校給食費を引いたものを、消費支出は非消費支出との比較を考慮してそのまま用いた。

第3-5表 生活基準対比クロス集計(4人世帯、世帯主職業、企業規模、年齢階層別)

単位:実数、%

職業別	100%未満		100-124.99%		125-149.99%		150-199.99%		200% & over		合計			
	ケース数	縦%	ケース数	縦%	ケース数	縦%	ケース数	縦%	ケース数	縦%	ケース数	横%		
常用労務者	4	17.4	1.2				4	17.4	0.2	15	65.2	0.1	23	0.1
臨時及び日雇労務者	110	2.7	32.4	151	3.7	36.5	322	7.9	44.1	2,615	64.3	22.3	4,069	26.5
民間職員	4	11.1	1.2	4	11.1	1.0	1	2.8	0.1	19	52.8	0.2	36	0.2
官公職員	32	0.6	9.4	62	1.2	15.0	149	2.8	20.4	4,448	82.9	37.9	5,365	34.7
商人及び職人	5	0.2	1.5	7	0.3	1.7	32	1.4	4.4	2,071	89.5	17.6	2,314	14.9
個人経営者	88	4.9	26.0	117	6.5	28.3	133	7.4	18.2	1,168	64.6	9.9	1,808	11.7
農林漁業従事者	9	3.7	2.7	5	2.1	1.2	10	4.1	1.4	186	77.2	1.6	241	1.6
法人経営者	47	7.5	13.9	39	6.2	9.4	43	6.8	5.9	411	65.3	3.5	629	4.1
自由業者	4	0.8	1.2	2	0.4	0.5	4	0.8	0.5	456	94.8	3.9	481	3.1
その他	11	5.1	3.2	8	3.7	1.9	12	5.5	1.6	164	75.6	1.4	217	1.4
無職	25	8.4	7.4	19	6.4	4.6	24	8.1	3.3	188	63.1	1.6	298	1.9
総計	339	2.2	100.0	414	2.7	100.0	730	4.7	100.0	11,741	75.8	100.0	15,481	100.0

注:Pearson の Chi-Square 値は次の通りである。上段: 1359.8 自由度40で 0.00000

第3-5表 生活基準対比クロス集計(4人世帯、世帯主職業、企業規模、年齢階層別)

単位：実数、%

企業規模別	100%未満		100-124.99%		125-149.99%		150-199.99%		200% & over		合計	
	ケース数	縦%	ケース数	縦%	ケース数	縦%	ケース数	縦%	ケース数	縦%	ケース数	縦%
勤務外	188	5.1	190	5.1	226	6.1	505	13.7	2,588	70.0	3,697	23.9
民間1-29	83	3.9	121	5.7	227	10.6	539	25.2	1,168	54.6	2,138	13.8
民間30-499	42	1.2	68	2.0	184	5.3	659	19.0	2,521	72.6	3,474	22.4
民間500-999			4	0.7	10	1.7	79	13.1	508	84.5	601	3.9
民間1000-	8	0.3	19	0.7	34	1.2	211	7.4	2,594	90.5	2,866	18.5
公務員等	7	0.3	7	0.3	39	1.6	283	9.4	2,188	88.4	2,474	16.0
不詳	11	4.8	5	2.2	10	4.3	31	13.4	174	75.3	231	1.5
総計	339	2.2	414	2.7	730	4.7	2,257	14.6	11,741	75.8	15,481	100.0
年齢階層別												
29歳まで	24	4.8	37	7.4	75	15.0	192	38.4	172	34.4	500	3.2
39歳まで	125	2.6	159	3.4	307	6.5	1,020	21.6	3,113	65.9	4,724	30.5
49歳まで	107	1.7	130	2.2	221	3.5	737	11.7	5,106	80.9	6,310	40.8
59歳まで	53	1.7	45	1.4	93	3.0	235	7.5	2,726	86.5	3,152	20.4
69歳まで	14	2.1	23	3.4	29	4.3	62	9.3	540	80.8	668	4.3
79歳まで	13	12.0	11	10.2	5	4.6	9	8.3	70	64.8	108	0.7
80歳以上	3	15.8					2	10.5	14	73.7	19	0.1
総計	339	2.2	414	2.7	730	4.7	2,257	14.6	11,741	75.8	15,481	100.0

注: Pearson の Chi-Square 値は次の通りである。上段: 1526.2 自由度24で 0.00000 下段: 1142.1 自由度24で 0.00000

(3) テイクアップ率の推計

①年収費の選択

ここで生活保護のテイクアップ率、すなわち生活保護の受給資格があるもののうち実際に保護を受給するものの割合について、全国推計を試みたい。その場合の比較基準としては年収対生活保護基準比を用いることにする。その理由は、一部重複するが次の通りである。

第1に、生活保護の要否は認定された収入と生活保護基準との対比によって決定されるもので、消費支出との対比によるものではない。

第2に、調査は一般世帯について月額ベースの収入面および非消費支出面の記入を求めているから、勤労者世帯に限定せず広くテイクアップ率を検証するには、原則として全世帯が記入している「年収」か「消費支出」のいずれかを用いる必要がある。

第3に、生活保護基準は非消費支出を考慮していないから、ストレートな比較には「消費支出」も適切であるが、国民の生活実態と比較する上では、非消費支出を視野にいれて検討すべきである。

第4に、調査は9～11月の3カ月間の集計であるが、世帯のなかには、賞与や近い将来の昇給を見込んで生活をしている場合、あるいは逆に一時期のまとまった支出を予定して消費支出を抑制し実支出以外の支出を高めて生活している場合等がありうる。そうだとすれば、3カ月間平均よりも年間にかかわる収入データを用いる方が望ましい。

②テイクアップ率の推定

年収が生活保護基準対比で100%未満の世帯の比率は4.15%、それを人員ベースに置き換えて加重平均すると3.71%となる。これがわが国の世帯および人員ベースの推定生活保護受給率である。

この人員ベースの推定受給率を平成元年10月1日の人口推計値123,255,000人に乗ざると、457万人となる。それは同じ平成元年10月1日の非保護人員1,099,520人の4.16倍に相当する。すなわち、わが国の生活保護の「テイクアップ率」はその逆数の24.0%にとどまるものと推定される。換言すれば、生活

保護の受給資格がありながら実際には受けていない人が、全国に約347万人いると推計されるのである。

世帯単位の推定受給率に平成元年の総世帯数39,417,000を乗ずると、163万世帯となる。それは平成元年10月1日の被保護世帯654,915世帯の2.5倍にあたる。すなわち、世帯ベースの「テイクアップ率」は40.0%と推定される。換言すれば、受給資格がありながら実際には生活保護を受けていない世帯が全国に約98万世帯あると推計されることになる。

(4) 提言

テイクアップ率24.0%という低い数字はなぜなのであろうか。それはなによりもわが国で生活保護受給者に対するスティグマがきわめて強いことをうかがわせるものである。それはむしろ国・地方を通じた行政主体の間で最も強いというべきかもしれない。

第1に、わが国の生活保護は、1950年新生活保護法以後あまりにも変革がなさすぎて、すっかり保守化してしまったように思われる。その間、1961年国民皆保険制度の樹立、1973年老人福祉法による老人医療費無料化、1982年老人保健制度、1986年年金制度改革による国民基礎年金の導入等、社会保障制度全体としてはさまざまな改革を重ねながら、その重要な一環である生活保護は1981年のいわゆる123号通知以後もっぱら役割機能の縮小をめざしてきたといつてよい。

ナショナルミニマムを保障する最後の拠り所とされながら、いったいどれだけその役割を達成しているのか。すなわち、どれほどの国民が生活保護の受給資格があり、はたしてそのうちどれだけの人が実際に保護を受けているのかを政府は1度も調査しようとしなかった。国の指導監査はもっぱら濫給と不正受給に向けられ、漏給について本格的な調査が行われたことはない。

率直に言って、0.7%という低い保護率では、そのことだけで生活保護がどれほど受けにくい制度になっているであろうかを政府は考えたことがあるのだろうか？第1の提言として、政府が本研究をすみやかに追試されることを期待した

い。

第2に、①既に国民健康保険の医療給付費の実に50%が国庫補助金で賄われており、さらに②国民年金拠出に対する国庫負担率を3分の1から2分の1に高めようとする動きがあり、③近く導入が予測される介護保険を前提に、既に老人保健の「介護」には30%ではなく50%の公費負担が導入されている。要するにわが国では、既に、

○拠出に見合った権利としての社会保険と

○一般財源から受ける公的扶助

というスティグマの根拠とされる財源区分が、福祉国家中流階層化の前にほぼ完全に崩れているのである。そこにはもはや生活保護だけを引き締め続ける理由は存在しない。

第2の提言として、これまで生活保護の冷酷さを象徴していた「非消費支出」と「実支出以外の支出」の否認をやめ、生活保護基準にも一定の非消費支出を加算し、かつ実支出以外の支出を容認すべきである。とくに地域保険の国民年金と国民健康保険、そして将来予測される介護保険といった社会保険料の支払いを生活保護基準に算入すべきである。それは①被保護者の人権を尊重する上でも、②収入認定控除の形で社会保険料支出を認めている勤労者との公平性を確保する上からも、また、③社会保険の国民皆保険、社会的強制保険としての意義を回復する上でも、いずれも必要なことである。そして貯蓄など実支出以外の支出も、基準に算入しないまでも、給付した生活保護費からの支出を許容すべきである。それは、これまで認めようとしなかった一部奢侈品への消費支出の容認にもつながり、公的扶助につきまとうスティグマの緩和に大きく貢献するであろう。

先の分析でみた通り、「消費支出」対比では実に23%以上の人が生活保護基準未満の生活にとどまっている実態がある。被保護者が、部分的に基準以下の生活をしながら、他方で保護費から貯蓄したりそれを奢侈的な支出に当てることがあっても、むしろ受給者の選択の問題として認められるべきである。政府は、逆にそれらは国民感情が許さないと逃げるのではなく、既に社会保険と公的扶助の財源区分は見失われていること、生活保護はあくまで収入認定額と基

準との対比で行われるものであることを積極的に示し、むしろ国民感情を誘導すべきである。

第3に、先の検討から母子世帯、高齢者世帯の間でとくにテイクアップ率が低いと認められる。筆者がかねて主張するように、わが国の生活保護は他のOECD諸国とは異なって「働ける者」と「働けない者」を区別しないという特徴を持っている。それは日本国憲法を受けて1950年新生活保護法が導入したもので、学界では制限扶助から一般扶助への発展として評価されている。しかし、本研究が明らかにしたきわめて低いテイクアップ率という実態は、この評価の見直しを迫るものである。

欧米に広くみられる働く貧困者の排除は、言葉のニュアンスは苛酷だが、逆にそれは「扶助に値する貧困者 (deserving poor)」に対するかなり広いコンセンサスを背景としている。それは欧米の社会扶助がおおむね5%前後の人々を扶助対象にしていることがなによりも端的に示している。そうしたコンセンサスなしには、オーストラリアやニュージーランドにみられるような社会保険方式によらずもっぱらミーンズテスト方式による社会保障制度は成立しないであろう。

わが国の一般扶助は、言葉の響きはよいが、まさに逆に一般財源に依存する公的扶助のスティグマを、欧米でならば「扶助に値する貧困者」とされる高齢者や母子世帯にまで押し広げてしまっている。それでも行政側にいくらか「扶助に値する貧困者」という意識があるからこそ母子加算、高齢者加算を行っているのであろうが、それでは基本的枠組みを変えずにただ格好をつけることにしかなっていない。

第3の提言として、もっぱら「働く貧困者」を対象とする社会扶助制度と、高齢者世帯や母子世帯などのように社会的に「働くことを要しない貧困者」を対象とする社会扶助制度とに制度を2分割することを提言したい。

おわりに

育児休業や介護休業が現実にある程度有給化されようとしていることからみても、平均を大きく下回る年金しか受けられない高齢者とその介護者の生活保障、あるいは児童が義務教育を終了するまで親が育児に専念する選択ができるような生活保障を制度化することについて、近い将来、必ずや国民的合意が得られるであろうことを期待したい。それは、第1章で指摘した保健福祉サービスの低位水準停滞を福祉国家中流階級層化にキャッチアップさせる上でも必要不可欠というべきである。

最後の拠り所としての社会扶助がもっと広く機能するようになれば、わが国の老齢年金のあり方をめぐる議論にももっと新しい視野が開かれるに違いない。盛んに行われている平均的な年金付水準の議論は、決して低い年金しか受けられない人あるいはたとえ少数とはいえ無年金の人を解消するものではないことを銘記すべきである。

最後に、1991年に副題を「家計調査情報公開への期待」とした論文を書き、昨年は「いっそうの情報公開への期待」という副題の論文を本誌に掲載した。本号は筆者にとって「人文学報」に寄稿する最後の機会となるが、そこに研究者への本格的な情報公開の成果を公表できたことについて、ご協力いただいた多数の関係者各位および同僚研究分担者に重ねて厚くお礼を申しのべる。

注：

1. Rodney Lowe, *The Welfare State in Britain since 1945*, London, Macmillan, 1945, あるいは A. Cochrane & J. Clarke, *Comparing Welfare States: Britain in International Context*, London, Sage, 1993 を参照されたい。
2. Julian Le Grand et. al., *Not Only the Poor : the Middle Classes and the Welfare State*, London, Allen & Unwin, 1987 や Howard Glennerster (ed.), *The Future of the Welfare State : Remaking Social Policy*, London, Gower, 1983, あるいは、John Hill (ed.), *The State of Welfare : The Welfare State in Britain since 1974*, London, Clarendon, 1991 等を参照されたい。
3. 星野信也、“米英のプライベタイゼーション：福祉国家の中流階層化”、東大出版会、「季刊社会保障研究」Vol.24 No3, 1988, pp. 272 - 284 や“個別福祉サービスの地方分権化：福祉国家の中流階層化の事後処理”、「都立大学人文学報」No. 211, 1989, pp. 1 - 49 あるいは“福祉国家中流階層化の矛盾”、法研、「週刊社会保障」Vol. 43 No.1535, pp. 22 - 25 などを参照されたい。
4. Peter Townsend, *The International Analysis of Poverty*, Hemel Hemstead, Harvester Wheatsheal, 1993 や Carey Oppenheim, *Poverty : the Facts*, London, CPAG, 1990 等を参照されたい。