

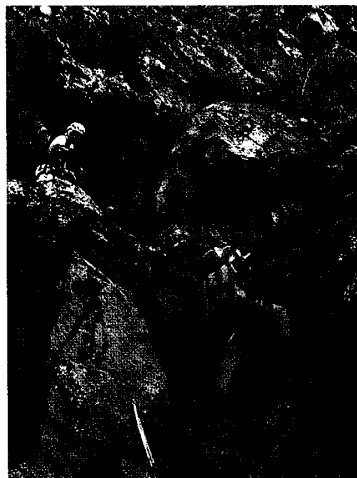
南硫黄島



物資の運搬



ベースキャンプ



登山



下山



物資の撤収

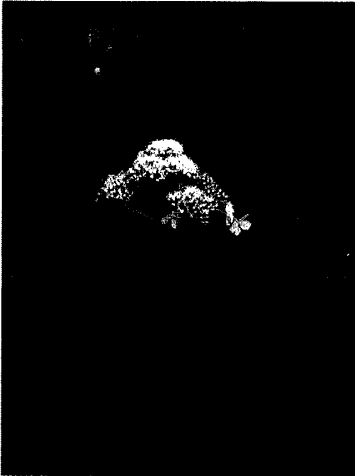
植物



ノポタン



ナガバコウラボン



タマアジサイ類



エダウチムニンヘゴ



コ克蘭

哺乳類



オガサワラオオコウモリ



タコノキの果実を食べるオガサワラオオコウモリ

鳥類



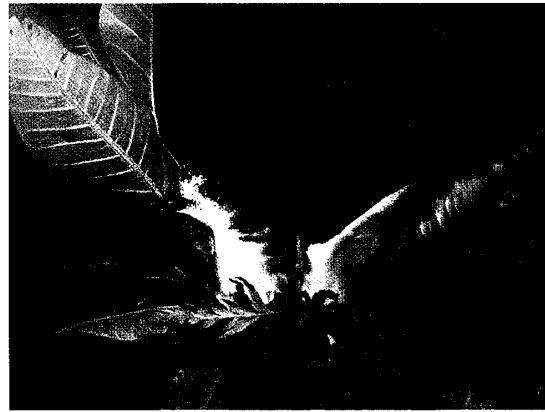
アカオネツタイチョウ



カワラヒワ



クロウミツバメ



シロハラミズナギドリ

爬虫類



ミナミトリシマヤモリ

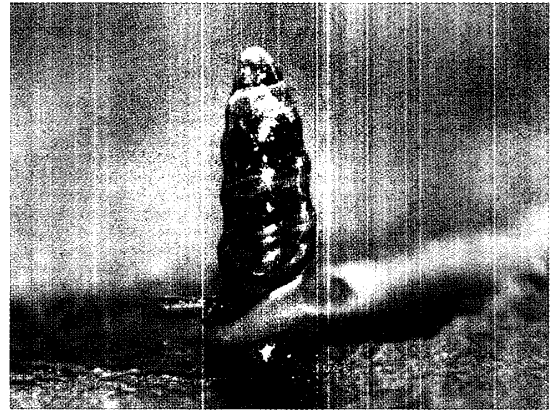


オガサワラトカゲ

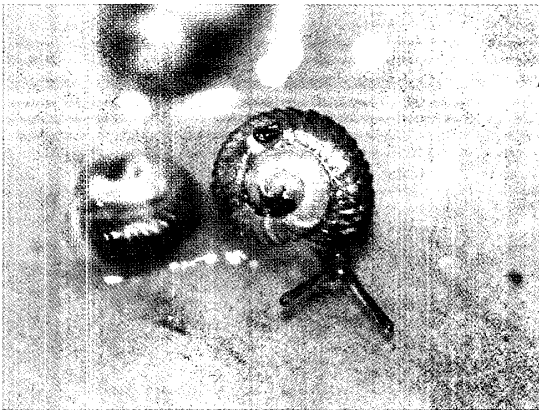
陸産貝類



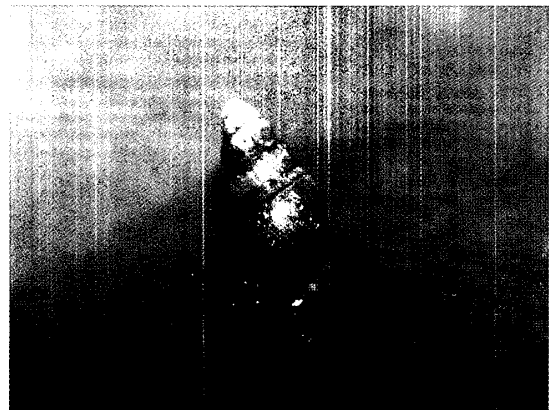
キバサナギガイ属の一種



トウガタノミガイ属の一種



ナタネガイ属の一種

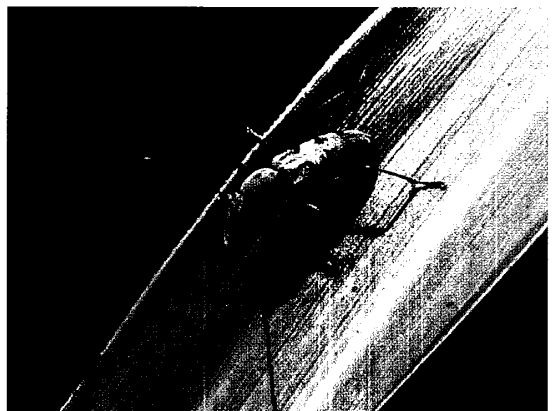


ナカダノミガイ

昆虫類



ミナミオウヒメカタゾウムシ

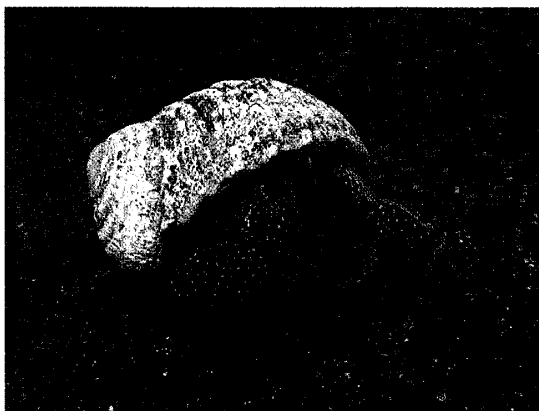


ミナミオウトラカミキリ

甲殻類

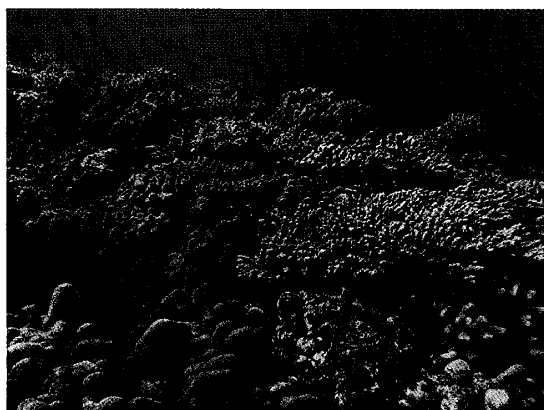


ヤシガニ

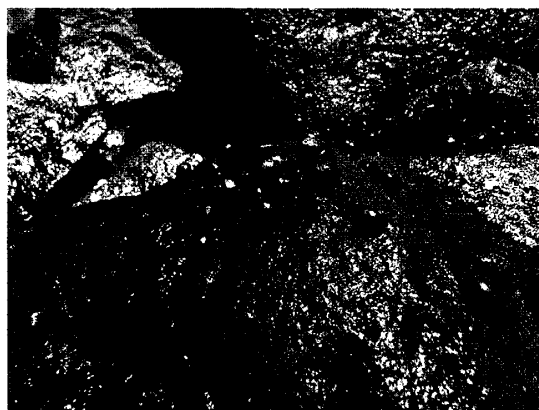


サキシマオカヤドカリ

海洋生物

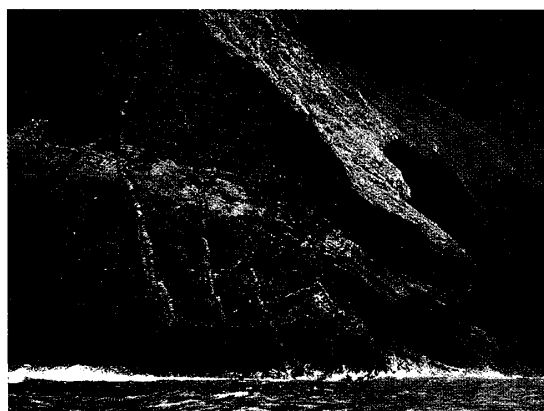


造礁サンゴ

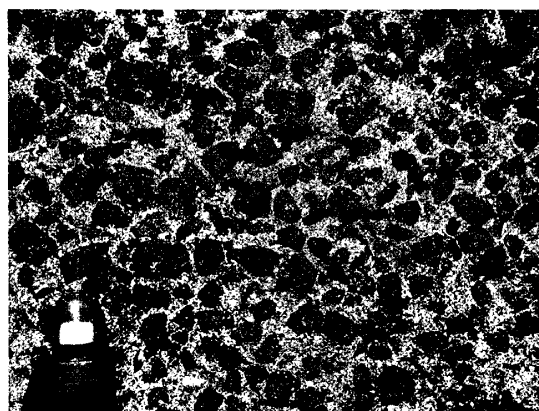


オオクロツケ

地質



地層境界を貫く岩脈群



単斜輝石の大型斑晶が濃集した玄武岩

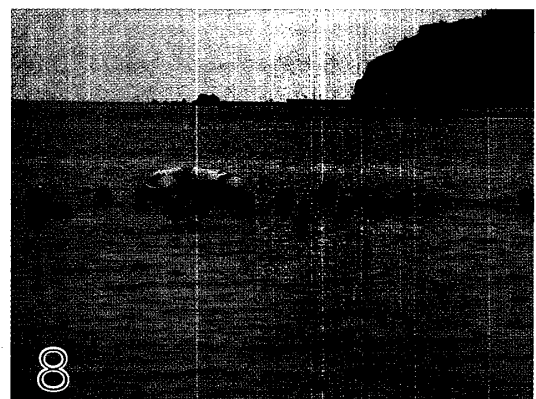
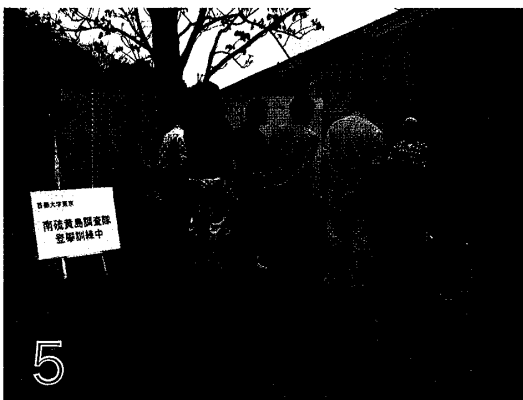
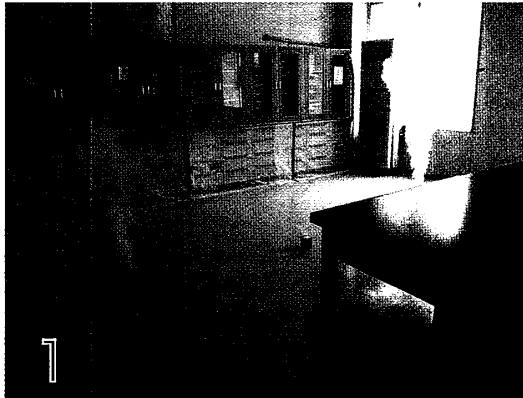


写真1～8（「南硫黄島自然環境調査の概要」参照）